

Porte de Maurienne

Belledonne Lauzière



ACTIVITÉS & LOISIRS / CULTURE & PATRIMOINE / ARTISANAT & COMMERCES / HÉBERGEMENT & RESTAURATION



Les Itinéraires Cœur de Villages



Nos trésors cachés Carnet de jeux



Rends-toi au cœur de chaque village pour réussir les jeux qu'Amédée et ses petits-enfants, Paul et Manon, ont créés pour toi dans ce carnet.

Pour jouer tu devras observer les choses autour de toi et parfois t'aider des mobiliers et panneaux.

Le carnet de jeux est disponible à l'office de tourisme
Temps de parcours : de 30 min à 3h selon le village.

Secret Défense Jeu grandeur nature avec application mobile



Plongez dans l'univers militaire des années 1910 ! Il vous faudra être vigilants et observateurs pour mener à bien une mission des plus stratégiques : vérifier les installations militaires de Maurienne et réaliser la cartographie de nos places fortes.

Jeu de piste grandeur nature avec l'application mobile
Coeur de village !
Temps de parcours : de la demi-journée à la journée.

Contes et légendes de l'eau Livret de contes avec jeux dans la nature



Cascades, lacs, fontaines... Immergez vos enfants dans l'histoire et essayez de démêler la réalité de la fiction, émotions garanties pour toute la famille ! Ce parcours est aussi l'occasion de passer de chouettes moments : promenade près des cascades, jeux d'eau, baignade au lac...

Le livret de contes est disponible à l'office de tourisme
Temps de parcours : de la demi-journée à la journée.

Petite histoire des mines Parcours avec témoignages et animations



Un homme emblématique vous attend pour vous faire découvrir l'histoire locale du fer : Humbert Grange. Vous ne pouviez pas trouver meilleur guide, lui et sa famille possédaient toutes les installations minières des Hurtières au siècle dernier.



Pour une découverte plus complète audio et vidéo,
téléchargez l'application mobile Coeur de village !
Temps de parcours : de la demi-journée à la journée
(incluant la visite du Grand Filon).

CARESSER LES SOMMETS



Audrey Coda Zabetta

Chargée de développement pour
la Communauté de Communes
Porte de Maurienne

« Avec plus de 200 km de sentiers de randonnées balisés,

le territoire Porte de Maurienne offre tout un panel d'itinéraires permettant de sillonner une nature préservée quel que soit son niveau, de la balade en famille à la grande randonnée en itinérance. Envie de fraîcheur ? Empruntez un des nombreux chemins en forêt et laissez-vous emporter par l'odeur des sous-bois. Envie de hauteur ? Grand Arc, Grand Chat, Bellacha... gravissez des sommets et profitez de la vue à 360° sur les Alpes. Soif de découverte ? Marchez dans les pas des mineurs d'antan, promenez-vous dans les vignes, faites escale dans les villages... il y a tant de choses à découvrir. Laissez vos pieds vous guider ! »

« With over 200 km of waymarked hiking paths, the Porte de Maurienne territory offers a wide range of itineraries to discover its perfectly preserved nature, at all levels - from family walks to long-distance hikes with nights in refuges. Need some cool air? Follow one of the many forest paths and let yourself be carried away by the smell of the undergrowth. Craving for mountain tops? Grand Arc, Grand Chat, Bellacha... climb summits and enjoy the stunning 360° view of the Alps! Fancy a bit of discovery? Walk in the steps of yesterday's miners, wander amidst the vineyards, stop over in the villages... There are so many things to discover and enjoy. Just let your feet guide you! »

Ecouter le bruit de l'eau

RETOUR AUX SOURCES

ICI No WIFI



+ de 200 km de randonnée

De la promenade à la grande randonnée en passant par la rando à thème, de 1 h à la boucle sur 3 jours.

40 fiches itinéraires disponibles à l'office de tourisme ou à télécharger sur www.portedemaurienne-tourisme.com. Pensez à vous munir de la carte IGN spéciale Porte de Maurienne.

GR 738



Haute Traversée de Belledonne, le sentier des Bergers, un itinéraire d'exception homologué en 2017 de Vizille à Aiguebelle.

11 jours/10 nuits, 144 km, 11100 m de dénivelé positif.

Tour de la Lauzière

Falaises alpines et alpages paisibles, vous découvrirez en chemin une montagne sauvage qui abrite une richesse naturelle exceptionnelle.

6 jours/5 nuits, 65 km, 2479 m de dénivelée positive.

Le Chalet du Tour

Ancienne ferme d'alpage située à Montsapey à 1434m d'altitude, le Chalet du Tour est actuellement un témoin authentique du bâti montagnard de la vallée de la Maurienne. Ce chalet a été sélectionné dans le cadre de l'opération de sauvegarde du patrimoine initiée par Stéphane Bern.

Randonnée avec un accompagnateur

Des professionnels de la montagne vous accompagnent pour vous faire découvrir ses secrets, hors des sentiers battus, à la découverte de notre territoire en vous emmenant à la rencontre de la nature. Randonnée à la demi-journée, à la journée ou sur plusieurs jours, de la balade familiale au raid sportif.

Refuges de montagne

Cabanes non gardées mais prêtes à vous accueillir pour une nuit en pleine montagne :

Refuge Arbaretan (1812 m alt., 14 couchages),
Refuge de la Jasse (1567 m alt., 10 couchages),
Ancienne batterie de Rochebrune (1400 m alt., 20 couchages),
Chalet de la Venitier (1804 m alt., 10 couchages),
Chalet du Champet (1630 m alt., 6 couchages),
Chalet de Montartier dessous (1510 m alt., 6 couchages).

REPLONGER EN ENFANCE



Manue

gérante du Café Gourmand
Lac des Hurtières

« **Bienvenue au lac des Hurtières !** Ici au Café Gourmand, on est bien placé pour vous dire que l'endroit est génial ! La Riviera Mauriennaise ! Une eau magnifique, des espaces verts super bien aménagés pour la détente, une ambiance décontractée et paisible... Dans notre petite guinguette, dès le mois de mai, le mot d'ordre est convivialité et bons produits, à déguster sur notre terrasse ensoleillée face au lac. Et le soir, à l'occasion d'un concert, quoi de plus agréable que de venir manger et guincher dans la fraîcheur des Hurtières? Alors à tout bientôt par chez nous ! »

« **Welcome to the Hurtières Lake !** Here at the Gourmand Café we are well placed to tell you about this wonderful setting. This is indeed the Maurienne Riviera! Magnificent water, large grassed areas for relaxing in a peaceful atmosphere... From May onwards in our little guinguette, the watchword is a friendly environment in which to savour quality products on our sunny terrace facing the lake. And in the evening, on the occasion of a concert, what could be more pleasant than eating out and boogying in the fresh Hurtières air? So we look forward to seeing you soon!

Savourer l'instant

ROULER BRANCHÉ



1, 2, 3... RICOCHETS

Le Lac des Hurtières, exposition idéale, un des lacs les plus chauds de Savoie

Natura 2000

Située en zone Natura 2000 pour ses qualités naturelles, la plaine des Hurtières se compose de deux espaces autour du lac. La partie nord est réservée à une gestion agro-environnementale afin de préserver sa biodiversité végétale et animale. Cette zone est gérée par le Conservatoire d'Espaces Naturels de Savoie. Sa partie sud offre une pratique de loisirs pêche et baignade.

Plage du Lac des Hurtières

La baignade est surveillée en juillet-août tous les jours de 12h à 18h. Espace de loisirs de 30 hectares : température de l'eau 22°C, espaces pique-nique, terrains de volley et pétanque, jeux pour enfants.

Pêche

Le Lac des Hurtières est un lac de 2^{ème} catégorie, on y trouve brochet, carpe, perche commune, petits poissons blancs, truite fario. Les cartes de pêche sont en vente à l'office de tourisme.

Location de vélos à assistance électrique

Monter au Col du Cucheron en vélo électrique sans forcer ou découvrir les itinéraires Cœur de Villages en pédalant tranquillement ! Borne de location en libre accès au parking du Lac des Hurtières.

ARRÊTER LE TEMPS



Sandrine,
Chargée d'accueil
à l'office de tourisme

« Pourquoi ne pas allier le temps d'une balade, **histoire et jeux de découverte** !? C'est ce qu'il est possible de faire avec l'application et les itinéraires Cœur de village ! A l'aide de votre smartphone ou des livrets de jeux Nos Trésors Cachés et Contes et Légendes de l'eau, on apprend en s'amusant. Paysages de montagne, cascades, patrimoine local, savoir-faire, anecdotes, c'est un vrai plaisir pour les petits comme pour les grands ! Partez à la découverte du territoire Porte de Maurienne et de tous ses secrets d'histoires.

« Why not combine **history and discovery games** while taking a walk or touring? This is made possible on your smartphone or using our leaflets covering the Cœur de villages itineraries, our Hidden Treasures and Water Legends games. Learn and have fun at the same time! Mountain scenery, waterfalls, local heritage, crafts and skills, anecdotes, a true pleasure for children and adults alike! So come and discover the Porte de Maurienne area and its historical secrets!

Cultiver sa curiosité

PLEIN LES YEUX



RACONTER DES HISTOIRES

Le Musée du Félicien, le quotidien filmé des paysans d'autrefois

Laissez-vous guider par le Félicien, cultivateur mauriennais du début des années 1900 ; il vous racontera son village, sa famille, sa terre et le temps qui s'égrène au fil des saisons. Partagez la journée bien remplie de la Foncine, sa fille, qui vous accueillera dans sa cuisine grâce à une animation son et lumière.

Pour compléter la visite, un tour au hangar s'impose pour retrouver les outils, les objets, le matériel utilisés par Félicien et sa famille.

Itinéraires Cœur de Villages

Vivez de belles aventures avec nos 4 itinéraires d'enquêtes, de jeux, et d'histoires ! Application mobile, carnet de jeux et livret de contes pour découvrir nos villages, leur richesse, leur patrimoine, leurs légendes...

- **Nos trésors cachés**, chasse aux trésors avec carnet de jeux.
- **Contes et légendes de l'eau**, parcours et lecture de contes autour de l'eau.
- **Petite histoire des mines**, découverte témoignage avec application mobile.
- **Secret Défense**, jeu de piste avec application mobile.

Visites guidées

Les Trésors cachés d'Aiguebelle, Roc de Charbonnière. En passant sous les balcons en fer forgé, une visite guidée vous mène au Roc de Charbonnière, premier berceau des Comtes de Savoie. L'Histoire vous attend ! Balade guidée réalisée par un Guide du Patrimoine Savoie Mont Blanc sur demande à l'office de tourisme : 04 79 36 29 24
Tarif : 5 €, gratuit pour les enfants de moins de 12 ans.
Prévoir des chaussures de marche.

■ Eglise baroque de Saint-Alban-d'Hurtières.

Sur le chemin du Baroque Savoyard, découvrez le retable monumental classé Monument Historique et les différentes évocations de la Maison de Savoie qui révèlent la richesse et la grandeur passée du duché de Savoie. Visite guidée réalisée par un Guide du Patrimoine Savoie Mont Blanc. Visites les vendredis de 16 à 18h : du 9 juillet au 27 août inclus. Tarif : 5 €, gratuit pour les enfants de moins de 12 ans. Autres dates sur réservation avec Marie-Claire Motin, guide du patrimoine au 06 20 58 16 88 ou à l'office de tourisme : 04 79 36 29 24.

■ Eglise Saint-Barthélémy de Montsapey

Tous les jours de l'été (sauf le lundi) de 15h à 18h.

■ Eglise Saint-Jean-Baptiste d'Argentine

Toute l'année sur réservation 48h à l'avance au 04 79 36 37 12.

LE GRAND FILON, MUSÉE DU FER



Philippe Chapuis,
Responsable du Grand Filon

« Le Grand Filon – Musée du Fer

Le Grand Filon – Musée du Fer est le site idéal pour concilier culture et nature en moyenne montagne devant les sommets de La Lauzière. Après avoir parcouru notre exposition découvrez l'intime et lumineuse petite galerie Saint-Louis ou l'obscur et vertigineuse grande galerie Sainte-Barbe. Amusez-vous le temps d'un jeu ou d'un atelier et profitez des sentiers autour du site pour vous balader en forêt. Pour une pause détente, les aménagements et le panorama offrent un cadre privilégié aux pique-niques en famille.

« **Le Grand Filon - Musée du Fer** is the ideal site to reconcile culture and nature in middle mountain in front of the Lauzière peaks. After browsing our exhibition discover the intimate and luminous little Saint-Louis gallery or the obscure and dizzying large Sainte-Barbe gallery. Have fun for a game or a workshop and take advantage of the trails around the site for a walk in the forest. For a relaxing break, the facilities and the panorama offer a privileged setting for family picnics.

Agrandir son horizon



RECHERCHER DES TRÉSORS

EXPÉRIENCE SOUTERRAINE

Exposition Permanente

Un nouveau parcours muséographique ancré dans l'histoire humaine, industrielle et géologique du territoire.

La petite galerie Saint-Louis

En suivant une application ludique trouvez au cœur d'une forêt de feuillus les singularités géologiques d'un sous-sol en lumière.

La grande galerie Saint-Barbe

Après une marche d'environ une heure, entrez dans le grand réseau souterrain du massif. La visite guidée sur réservation est ouverte à partir de 8 ans.

Jeu de piste

Un parcours d'orientation grande nature dans le hameau de La Minière pour aiguiser le sens de l'observation des enfants.

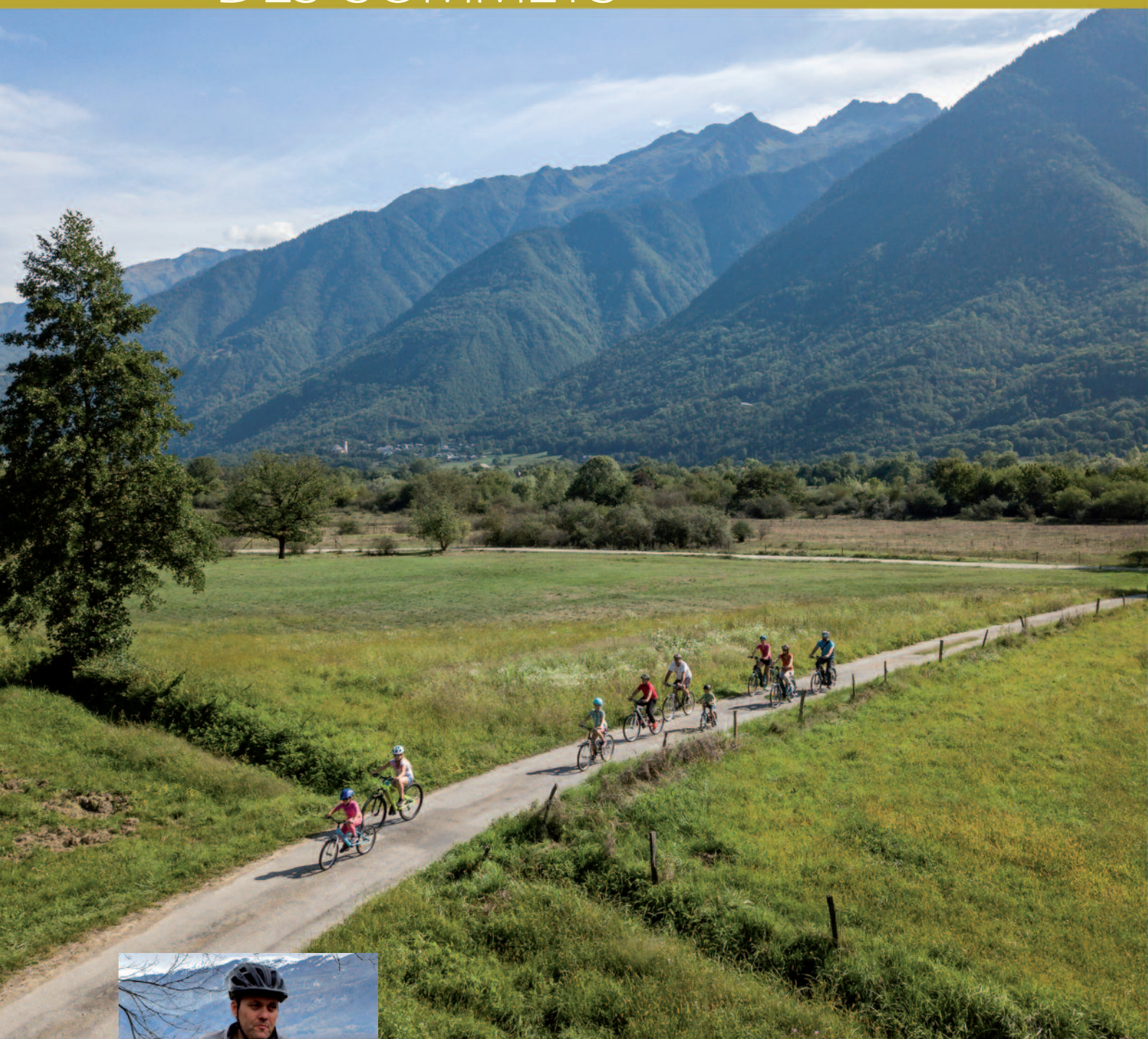
Sentier sonore

Une balade décalée pour être attentif aux sons de la nature mais aussi aux échos du passé.

Atelier kids'O Musée

Les enfants découvrent l'univers des mines de façon ludique à travers une visite guidée et un atelier thématique.

ATTEINDRE DES SOMMETS



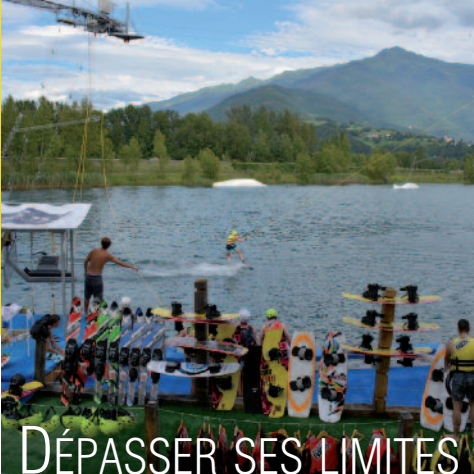
Olivier Thevenet
Conseiller Départemental de Savoie,
habitant d'Argentine

« Dans notre territoire montagneux de Porte de Maurienne, **le VAE offre une nouvelle dimension** à une activité sportive ancestrale. Evolution ou révolution, cette avancée technologique a permis la démocratisation du cyclotourisme, tout en permettant aux familles et aux moins aguerris de s'y frotter. L'attrait environnemental n'est plus à démontrer et l'intérêt touristique se dévoile aujourd'hui au grand jour. De nouveaux visiteurs avides de nature, de paysages et d'efforts modérés peuvent ainsi découvrir notre terrain de jeu, ses atouts, ses richesses et son patrimoine. »

« In our Porte de Maurienne territory, the **VAE provides a new dimension** to a traditional sporty activity. Be it evolution or revolution, this technological progress has democratized bicycle touring while permitting families and the less experienced to try this activity. The area's environmental attractions are well-known and its touristic advantages are now completely revealed. New visitors in love with nature, seeking to discover beautiful scenery with moderate effort can thus discover our "playground", its advantages, its riches and ancestry.

Profiter du décor

PRENDRE SON ENVOL



Itinéraires vélo

Idées Vélo, de petites boucles pour découvrir nos villages et leurs patrimoines en pédalant en douceur grâce aux vélos à assistance électrique.

Fiches itinéraires disponibles à l'office de tourisme ou à télécharger sur www.portedemaurienne-tourisme.com
Borne multiservice vélos : recharge, réparation et gonflage en accès libre devant l'office de tourisme

Location de vélos électriques

VTC : bornes de location en accès libre à Aiguebelle et au Lac des Hurtières, VTT et VTC auprès de l'Echappée Belle à Saint-Georges d'Hurtières.
Tél.: 06 70 56 05 23

Col du Grand Cucheron

Situé à Saint-Alban-d'Hurtières, le Col du Grand Cucheron permet de relier la vallée des Huiles à celle de la Maurienne. Il offre une vue imprenable sur le massif de la Lauzière. A 1188 m d'altitude il est accessible aux cyclo sportifs mais aussi aux cyclistes moins aguerris grâce aux vélos à assistance électrique !

Parcours santé

Le parcours santé de Saint-Georges-d'Hurtières permet d'allier sport et détente en suivant un agréable sentier dans les bois et en pratiquant des exercices sur des équipements adaptés à tous !

Falaise d'escalade de Saint-Léger

Superbe falaise constituée de gneiss. Le plan de foliation, un plain de faille et les deux familles de fractures de ce rocher lui donnent son aspect si particulier, très géométrique. L'escalade se fait dans des fissures, dièdres et dalles lisses à réglettes.
Plus de 80 voies du 3 au 7a+, de 1 à 3 longueurs, 50-60 m.
Les voies portent toutes une plaquette avec le nom et une couleur pour distinguer le niveau de difficulté (vert 3-4, bleu 5, rouge 6, noir 7).

Pêche

Lacs d'altitude : Lac Noir, Lacs de Clartan et Montartier
Lac des Hurtières : Splendide lieu de détente pour tous, parcours de pêche 2^{ème} catégorie.
Cartes de pêche en vente à l'office de tourisme.
Lac de Barouchat : Destination pêche incontournable en Savoie, 7 hectares d'eau limpide, réservoir de référence pour les moucheurs, site convivial et familial pour la saison toutes pêches. Tél.: 04 79 44 30 99

Parapente

Aire de décollage : Refuge de La Jasse à Saint-Alban-d'Hurtières (alt. 1600 m). Aire d'atterrissage : Lac des Hurtières (alt. 300 m).
Parapente Airlines : une équipe de moniteurs breveté d'état vous accompagnera tout au long de votre progression au sein d'une école labellisée FFVL. Nous vous proposons aussi une découverte de l'activité par un vol biplace parapente au-dessus de nos magnifiques montagnes. Une formidable idée cadeau pour un souvenir inoubliable ! Baptême de l'air (à partir de 5 ans) / Stages tous niveaux et speed riding. www.parapentearline.com / Tél.: 06 82 04 88 65

ARTS VISUELS LE CAIRN



Virginie Frison,
Coordinatrice et médiatrice de l'Espace
d'arts visuels du Cairn

« Pour moi l'art est une façon de regarder le monde qui nous entoure, de le questionner et de le repenser ensemble. Les artistes parlent avant tout de nous. C'est un espace de rencontres et d'échanges, raison pour laquelle nous apportons une attention particulière à l'Espace d'arts visuels du Cairn à accompagner les expositions présentées et à aller plus loin, en rentrant dans l'envers du décor à travers des rencontres et des ateliers avec les artistes. Chaque année nous proposons une programmation autour d'une thématique dans l'envie d'avoir le même point de départ et de faire découvrir des univers et des approches à chaque fois très différents. »

« For me, art is a way of looking at the world around us, by questioning and reflecting together. Artists speak first and foremost about us. Art being a space for meetings and exchanges, we, at the Cairn visual arts Space, pay particular attention to accompanying the exhibitions on presentation and going further by entering behind the scenes through meetings and workshops with the artists. Every year we offer a programme around a particular theme while aiming for the same point of departure and leading to the discovery of very different universes and approaches. »

Se laisser surprendre

ESPACE
ARTS
VISUELS
LE CAIRN

ENTRER DANS L'ENVERS DU DÉCOR



POUR LES PETITS ET LES GRANDS

JUILLET 2021

Obou

Peinture

En partenariat avec Afirika Artfest// Parcours d'art Africain et le dispositif « Artiste au collège » du Conseil Départemental de la Savoie.

Obou est un artiste ivoirien passionné de dessin et de peinture depuis l'enfance. Son travail questionne la condition humaine et souligne les injustices à la fois sociales et politiques. Pour cela, il a choisi de déformer les visages de ses personnages car pour lui, on ne peut parler de guerre, de traumatisme, de souffrance et d'oppression sans la déformation et la transformation mentale et physique.

Echos d'été

Tous les mardis du mois de juillet, l'Espace d'arts visuels du Cairn vous propose des ateliers et des rencontres artistiques en lien avec la thématique de la saison.

Cette année nous irons du côté de la sculpture et du street art.

SEPTEMBRE – OCTOBRE – NOVEMBRE 2021

La fabrique de Paysage de Maxime Bersweiler

Photographie

Cet artiste photographe construit des images à partir des légendes qui s'accrochent encore aux lèvres des habitants. Il cherche l'anecdote qui lui permettra de créer des images, des visions fantasmées de nos paysages de Maurienne.

Infos pratiques

Espace d'arts visuels du Cairn
Bâtiment le Cairn
Parc Rochette
73220 Val d'Arc (Commune d'Aiguebelle)

Entrée libre
Mercredi 14h-18h
Jeudi 16h30-18h
et sur rendez-vous.

Contact : cairnartsvisuels@gmail.com
Tél. : 06 98 00 64 79

AGRANDIR SON HORIZON



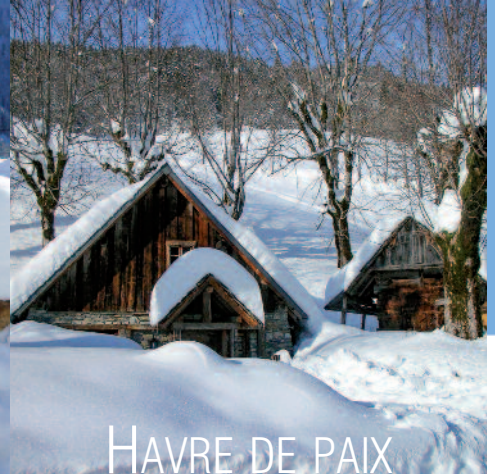
Claude David,
Vice-Président de l'Office de Tourisme,
Élu à Montsapey

« Ici pas de pistes, pas de wifi, mais une nature intacte. Quel plaisir de respirer, écouter le silence, faire ses traces en raquettes entre les sapins loin de la foule, observer les pas d'animaux sur la neige...

Le hameau de Tioulévé est le point de départ de randonnées en raquettes, en ski et de descentes en luge dans de beaux champs de neige ! Idéal pour se ressourcer, et tutoyer le bonheur.»

« Here there are no trails, no wifi, only unspoilt nature. How pleasant to breathe, listen to the silence, make one's own snowshoe traces between the fir trees far from the madding crowds, observe animal tracks in the snow... **The Tioulévé hamlet** is the starting point for snowshoe and ski hikes as well as tobogganing down beautiful snow slopes! Ideal to return to nature and embrace well-being.

Retrouver son âme d'enfant



ÉCOUTER LE SILENCE

HAVRE DE PAIX

Itinéraires de randonnée raquettes

De la petite promenade dans la neige à la randonnée raquettes à la journée, les fiches itinéraires sont disponibles à l'office de tourisme ou à télécharger sur www.portedemaurienne-tourisme.com.

Pensez à vous munir de la carte IGN spéciale Porte de Maurienne.

Location de raquettes

L'Echappée Belle à Saint-Georges-d'Hurtières

Tél. 06 70 56 05 23

Ski de randonnée en milieu sauvage

Des courses magnifiques pour randonneurs aguerris au départ de Tioulévé (Montsapey) :

le Petit Arc (2365 m), le Grand Arc (2484 m) et le Mont Bellacha (2484 m).

Ski alpin

Les stations de Maurienne à moins d'une heure de route : Saint-François-Longchamps, Les Karellis, Albiez, Saint-Colomban-des-Villards, La Toussuire, Le Corbier.

Randonnée raquettes avec un accompagnateur

Guillaume Duval

Découverte du patrimoine riche et insolite de l'entrée de la Maurienne, des crêtes et des sommets faciles d'accès avec des vues à couper le souffle.

Demi-journées sur les thèmes de la sécurité en montagne l'hiver et sur l'initiation à l'orientation.

Sortie survie en montagne, demi-journée utilisation d'un détecteur de victime d'avalanche, demi-journée orientation (utilisation de la carte, boussole, GPS, appli).

Tarif de groupe à partir de 6 personnes.

Tél. 06 11 34 50 08

Montagne Nature et Hommes

Randonnées à la journée, randonnées gourmandes, randonnées sur plusieurs jours.

Tél. 04 79 36 38 75 / 06 40 07 37 46

www.montagnesnaturehommes.org

Albiez Randonnée et Patrimoine

Accompagnement de randonnées à thème, formation sauvegarde avalanche.

Tél. 06 80 02 13 85 • www.albiezrandopatrimoine.com

Randarc - Sébastien Robert

Accompagnateur en montagne pédestre et raquette à neige.

Tél. 07 50 18 11 73 • seb.robert73@laposte.net

RENCONTRES AVEC NOS PRODUCTEURS



EARL Bottaz

Agricultrice, producteur de pommes de terre, vente à la ferme pour les particuliers ou vente restaurants, traiteurs... (livraison possible).
Tous les jours sans rendez-vous de 17h à 19h sauf le dimanche ou sur rendez-vous.

20 impasse du Gros Chêne
Le gros chêne 73220 Aiton
Tél. 04 79 36 27 22 / 06 73 51 05 99
Mail : jacqueline.bottaz@gmail.com

Equinops

Fanny Combet - Production, cueillette sauvage et transformation de petits fruits et de plantes.
Ouvert tous les jours sur rendez-vous.

Le Château 73220 Argentine
Tél. 06 03 92 51 16
Mail : equinops@gmail.com

Croq'Champs

Croq'Champs c'est Claire, Ludo, leur deux petits loulou, les 4 pouppoules, et de beaux légumes bio cultivés avec amour les pieds dans la terre ! Des passionnés qui cultivent des légumes Bio dans leurs champs à Saint-Alban-d'Hurtières.

A l'épicerie, chaque vendredi soir et samedi matin, Claire et Ludo vous proposent à la vente leur légumes mais aussi leurs bons petits plats cuisinés avec amour !

La Ferme bio Croq'Champs,
Lieu dit "le Grey" - 73220 Saint-Alban-d'Hurtières
Tél. 06 28 23 53 88
Mail : croq.champs@gmail.com
https://www.croq-champs.fr/
https://www.facebook.com/CroqChamps

Le Rucher du Presbytère

Apiculture, produits de la ruche
Sébastien Fiastre

Le Presbytère 73220 Saint-Alban-d'Hurtières
Tél. 06 20 51 89 61
Mail : s.fiastre@gmail.com

Safran des Hurtières

Culture et production de safran bio.
Cécile et Gérard Berlioz

10 rue du Carillon
La Corbière, Saint-Pierre-de-Belleville
Tél. 06 48 57 45 23
Mail : cg.berlioz@gmail.com
www.culturesafran73.fr

Ferme des Cathelins

Elevage de brebis laitières, fabrication de fromages fermiers et de yaourts
Amélie et Jean-Michel Père

Visite de la ferme et de la fromagerie tous les jours de 17h30 à 18h30
Montgilbert
Tél. 06 64 15 02 57 / 06 09 40 76 06
Mail : fermedescathelins@gmail.com
https://www.facebook.com/fermedescathelinsmontgilbert

Le Pain de Gil

Artisan boulanger - pain Bio
Spécialités cake et Saint-Genix
Le mardi et le vendredi de 9h à 12h
Le dimanche de 8h à 12h

Direct-fournil
Place de la mairie 73220 Randens
Tél. 06 25 16 46 58 • https://biopaindegil.com

Spiruline des Alpes

Bruno Chatelard, producteur de spiruline paysanne. Découvrez une ferme atypique et un aliment surprenant. Consultez nous pour l'accueil de groupe et ou en dehors des horaires habituels. Visite des serres et des bassins le samedi de 9h à 12h. Vente à la ferme de 9h à 12h les lundis, mardis, jeudis, vendredis, samedis de juin à septembre, seulement le samedi hors période.

85 impasse des figuettes - Les Frasses
73800 Coise St Jean Pied Gauthier
Tél. 06 43 54 22 72
Mail : contact@spiruline-des-alpes.fr
www.spiruline-des-alpes.fr

La Fermette d'Emeline

La Fermette d'Emeline, ferme de poules pondeuses de plein air à La Pouille à Aiguebelle est 100% local, en circuit-court et dans le respect du bien-être animal.

La Pouille - 73220 Aiguebelle
Tél. 06 42 71 85 82
Mail : contact@lafermettedemeline.fr
https://lafermettedemeline.fr/
https://www.facebook.com/lafermettedemeline

Les Popotes de La Lauzière

Située à Argentine, notre petite ferme d'1 hectare vous propose des légumes cuisinés sur place et conservés en bocaux stérilisés.

"Du champ au bocal !" c'est notre devise !
1188 Route de Gémilly - 73220 Argentine
Tél. 06 61 85 68 28
Mail : lespopotesdelalauziere@hotmail.com
https://www.facebook.com/lespopotesdelalauziere

Marché de produits locaux tous les mardis matin à Aiguebelle - Val d'Arc



Les Sartos du Bec

Bernard et Marido Bachellier, producteurs de vins. A partir d'anciens cépages rouges (Mondeuse, Persan, Douce Noire) les vins proposés sont des vins d'assemblages ou des vins mono cépages selon les années.
118 chemin de Sartos, Le Villard à Aiton
Tél. 04 79 36 68 98 • www.sartosdubec.fr

La ferme de l'Ebio

La ferme de l'Ebio c'est Justine à Argentine, qui travaille sur trois volets de production : pain de pays au levain, savons au lait d'ânesse et tisanes.
Ouvert tous les vendredis de 16h30 à 18h30
365 Chemin de la Tour d'en Haut - 73220 Argentine

Hurtirèves

Sur le plateau de St Alban d'Hurtières Delphine est productrice de plantes aromatiques médicinales et de fruits. La ferme Hurtirèves est labélisée en agriculture biologique. Vous pourrez découvrir infusions, sirops, liqueurs (à consommer avec modération), aromates et produits cosmétiques. Des visites et ateliers à la ferme seront proposés tout au long de l'année.
Hurtirèves Les Champs – Route du col du grand Cucheron – 73220 Saint-Alban-d'Hurtières
Sur rendez-vous au 06 20 42 58 63
hurtireves@gmail.com
Facebook : <https://www.facebook.com/Hurtireves>
Instagram : <https://www.instagram.com/hurtireves>

Art Déco Bois - Ebéniste

Yoann Falcoz
Fabrication de meubles et d'objets en bois.
Route du château 73220 Argentine
Tél. 06 10 26 90 33
Mail : art.deco.bois@orange.fr

Bijoux Caro

Créatrice de bijoux en pierres semi précieuses
Carole CHRISTIN
73220 Montgilbert
Tél. 06 44 94 01 01



AGIR CHAQUE JOUR DANS VOTRE INTÉRÊT ET CELUI DE LA SOCIÉTÉ

AGENCE D'AIGUEBELLE
64 RUE PRINCIPALE - 73220 AIGUEBELLE
04 79 44 66 00



MUSÉES CULTIVEZ VOTRE CURIOSITÉ !

ARGENTINE



Le Musée du Félicien

Entrez dans le quotidien filmé des paysans d'autrefois et venez partager les journées du Félicien et de la Foncine. Des courts-métrages tournés avec les Argentins vous feront découvrir la vie quotidienne et leurs savoir-faire des années 1900.

3408 RD 72
Chef-Lieu - À côté de l'Eglise
73220 ARGENTINE
• infos@museedufelicien.com
• www.museedufelicien.com
• Tél. 04 79 44 33 67

Jours et heures d'ouverture :
Merci de consulter le site internet :
www.museedufelicien.com ou de vous renseigner
au 04 79 44 33 67

Ateliers enfants, conférences,
expositions temporaires :
programme sur le site internet

Visite de l'Église d'Argentine :
toute l'année sur réservation 48h à l'avance
au 04 79 36 37 12

SAINT-GEORGES-D'HURTIÈRES



D'un ancien hameau minier à l'influence de l'acier...

LE GRAND FILON MUSÉE DU FER

Découvrez les plus grandes mines de fer de Savoie et l'histoire des hommes qui les ont façonnées.

La Minière
73220 SAINT-GEORGES-D'HURTIÈRES
• info@grandfilon.net
• www.grandfilon.net
• Tél. 04 79 36 11 05

Formules de visite :

Visite Saint-Louis : Musée + Appli + Galerie
1 h en visite libre, Accessible à tous (enfants, poussettes et personnes à mobilité réduite).
10€ : plein tarif
5€ : tarif réduit (de 6 à 16 ans) Gratuit - de 6 ans

Visite Sainte-Barbe : Musée + Galerie guidée
3h : 1h pour monter, 1h15 de visite souterraine, 45 min pour le retour
Bons marcheurs et + de 8 ans, sentier de randonnée escarpé chaussures de marche obligatoires et prévoir des vêtements chauds pour la visite (8 à 10°C à l'intérieur).
15€ : plein tarif
11€ : tarif réduit (de 8 à 16 ans)

SAINT-JEAN-DE-MAURIENNE



Musée Opinel

Entrée gratuite

Depuis 1890, Opinel fait de la coutellerie un art de vivre. Au travers d'expositions permanentes et temporaires, le musée Opinel vous invite à découvrir les grands événements qui ont fait de notre marque ce qu'elle est aujourd'hui.

Jours et heures d'ouverture :
• De janvier à juin et de septembre à décembre : ouvert tous les jours sauf le dimanche et les jours fériés.
• Juillet et août : ouvert 7 jours sur 7.
• Horaires : de 9h à 18h30 non-stop (fin des visites 30 min avant fermeture).

25 rue Jean Jaurès
73300 SAINT-JEAN-DE-MAURIENNE
• mail : m.opinel@opinel.com
• www.opinel.com/musee
• Tél. 04 79 64 04 78

SAINT-MICHEL-DE-MAURIENNE



Espace Alu

Bienvenue au musée, au cœur de la vallée de la Maurienne, qui a vu naître l'industrialisation de l'aluminium à la fin du 19^{ème} siècle. Devenez incollable sur l'aluminium, son histoire et sa fabrication et partagez les histoires de vie des hommes et des femmes de l'aluminium de Maurienne ! Une visite passionnante ponctuée de maquettes, de jeux, de films et d'objets de collection.

Les enfants, venez jouer avec Tubalu !
Casque sur la tête, crayon et livret en main, partez à la découverte des secrets de l'alu !

Place de l'Église
73140 SAINT-MICHEL-DE-MAURIENNE
• mail : musee@espacealu.fr
• www.espacealu.fr
• Tél. 04 79 56 69 59
• <https://www.facebook.com/EspaceAlu>

Tarifs : de 4€ à 10€

Jours et heures d'ouverture :
• Juillet-Août : ouvert tous les jours de 10h à 12h30 et de 13h30 à 19h

• Toute l'année : ouvert tous les jours sauf lundi et samedi de 14h à 18h

• Fermetures annuelles :
Du 4 novembre au 21 décembre
Du 7 janvier au 9 février

AIGUEBELLE Le Relais des Postes



Situé dans la rue principale d'Aiguebelle, Le Relais des Postes vous accueille toute l'année, tous les midis du lundi au vendredi avec une formule attrayante, avec buffets d'entrées et de desserts à volonté et trois plats au choix. Du vendredi soir au dimanche midi, formule à 17 euros. Pizzas au feu de bois. Le Relais des Postes dispose d'un parking et d'une grande terrasse ensoleillée dans la cour intérieure. Tarif négociable pour ouverture de compte entreprise et collectivités.

55 Grande rue - 73220 AIGUEBELLE - VAL D'ARC
• Tél. 04 58 14 01 14

BOURGNEUF La Taverne de l'Arc



A la croisée des chemins... Faites une pause à notre table, vous nous trouverez là où l'Arc se jette dans les eaux de l'Isère, à Bourgneuf. Venez découvrir notre établissement à l'architecture atypique dans un cadre convivial et chaleureux. Cuisine traditionnelle faite maison, spécialités savoyardes, pizzas, menus, carte.

Accueil de groupes. Soirées animées. Salle de réunion. Terrasse.

Ouvert 7 jours / 7.

Du lundi au vendredi, 7h-14h et 18h30-22h

Samedi et dimanche 9h30-14h et 18h30-22h

ZI Arc Isère - 73390 BOURGNEUF

- Tél. 04 79 36 51 84
- info@latavernedelarc.com
- www.latavernedelarc.fr

MONTSAPEY Le Chaudron



Cette auberge située à l'entrée du village de Montsapey offre une vue superbe sur les montagnes environnantes. Sur le flanc sud du Massif du Grand Arc, elle domine l'entrée de la vallée de la Maurienne et le Massif de La Lauzière. Florence et Jean-Luc proposent une cuisine à base de produits frais et des spécialités de la région en menu ou à la carte.

Ouvert 7J/7 en juillet-août (2 services). Le reste de l'année : fermé le lundi et le jeudi. Le Chaudron vous accueille tous les jours pour les groupes (à partir de 10 personnes) sur demande et menus préétablis.

La Combe 73220 MONTSAPEY

- Tél. 04 79 70 43 18 / 06 65 41 84 54
- Lechaudron.montsapey@gmail.com

MOMENTS SAVOUREUX !

SAINT-ALBAN-D'HURTIERES Le Café Gourmand



Les beaux jours sont enfin là, le Café Gourmand ouvre ses portes pour la saison estivale. Le lac de St-Alban-d'Hurtières vous accueille pour une baignade, une balade, une partie de pêche ou un moment de détente. Petits et grands sont les bienvenus au Café Gourmand, pour un repas, un casse-croûte, un goûter, une bonne glace, une boisson fraîche à apprécier sur la terrasse dans une ambiance conviviale à l'esprit guinguette...

Ouvert tous les jours de 9 h à 23h, sauf lundi soir et mardi soir. Soirées concerts, programmation à suivre.

Plan d'eau des Hurtières
73220 SAINT-ALBAN-D'HURTIERES
• Tél. 06 20 74 82 84

SAINT-GEORGES-D'HURTIERES Auberge des Hurtières



L'Auberge des Hurtières, une agréable étape panoramique sur la route du Col du Cucheron, au carrefour des vallées de la Maurienne et de la Tarentaise. Relais-moto, soirée étape pour les motards. Une cuisine traditionnelle, mitonnée par le chef Lulu, ici tous les ingrédients sont frais et de grande qualité. L'expérience et la bonne humeur du chef vous amèneront à découvrir les sentiers gastronomiques de la Savoie selon la saison. Josette accueille vos groupes avec un service efficace et convivial. Jusqu'à 120 couverts, possibilité de 2 salles et terrasse panoramique.

Jour de fermeture : mercredi soir

73220 SAINT-GEORGES-D'HURTIERES
• Tél. 04 79 36 10 19
• www.auberge-des-hurtieres.com

RANDENS Le Stu'Diot



Anciennement bar au bon coin, Le Stu'Diot refait à neuf, sur sa terrasse ensoleillée et dans une ambiance conviviale, vous pourrez déguster des bières et vins du coin.

Place de la Franchise
73220 RANDENS - VAL D'ARC
• Tél. 06 14 35 31 46
• E-mail : lestudiotbar@gmail.com.
• <https://www.facebook.com/Le-StuDiot-101547218247641>

SAINT-GEORGES-D'HURTIERES Santi Pizzas



Pizzas à emporter. 10 recettes de pizzas authentiques et une pizza de saison, confectionnées à base de produits frais, de saison et d'origine locale ou régionale. Pâte à pizza à base de farine biologique. Sauce tomate réalisée maison à base de tomates fraîches. Fromage de Savoie : Beaufort, reblochon fermier et brebis de la ferme des Cathelins. Jambon blanc sans nitrite. Utilisation de champignon de Paris et de légumes frais. Pâte à pizza sans gluten à commander la veille. Plaque pizza rectangulaire sur commande pour réceptions. Santi Pizzas se déplace pour vos réceptions avec son four mobile et y réalise vos pizzas sur place.

La Bresse 73220 SAINT-GEORGES-D'HURTIERES
• Tél. 07 49 40 41 53

SAINT-LÉGER Au pied du mur



Le chef vous propose une cuisine maison essentiellement composée de produits frais et locaux. Au pied du mur vous accueille toute l'année dans un cadre convivial et chaleureux. Le restaurant se trouve au pied du mur d'escalade de Saint-Léger et au départ de plusieurs randonnées. Le gîte situé juste à côté dispose de 35 couchages répartis en chambres de 2 à 6 personnes.

Menu du jour : entrée - plat ou plat - dessert 14,90 €
entrée - plat - dessert 17,90 €. A la carte
Ouvert du mardi au dimanche midi 9h/14h - 18h/22h

Le Plan d'en haut - 73220 SAINT-LÉGER
• Tél. 04 79 28 80 61 / 07 72 72 92 68



Terrassement - VRD - Maçonnerie

Rue de la goratière - ZI du Pré de garde II
73300 St-Jean-de-Maurienne

Port. : 06 60 80 72 34 / 06 61 40 96 94
Tél. 04 79 59 90 69 - Fax 04 79 59 61 55

contact@tpmanno.fr

Gîtes

En gîte indépendant ou chambre d'hôtes, pour rêver une ou plusieurs nuits dans un cadre rural et montagnard, les propriétaires vous accueillent et sont aux petits soins pour vous !

AIGUEBELLE - VAL D'ARC

Logis du Clos des Chevaliers de Malte 4 personnes • 45 m² • 1 chambre



Appartement cosy style Savoyard situé au rez de chaussée de notre maison et dispose d'une entrée indépendante avec un accès au jardin. Il comprend : -une pièce de vie avec coin repas et cuisine équipée (plaque gaz, hotte, frigo, four, micro-ondes, machine à café, bouilloire, vaisselle...) et coin salon avec canapé bed-express queen size 160x200 et téléviseur écran plat 101 cm. - Une chambre avec lit double 140x190 et coin bureau avec wifi en illimité. - Un dressing. - Une salle de bain avec douche, lavabo, sèche serviettes, WC et lave-linge. Couettes, oreillers, et linge de lit fournis. Linge de toilette sur demande. Petit déjeuner en suppl. Vous pourrez profiter du jardin arboré pour vous détendre et du parking couvert pour stationner votre véhicule.

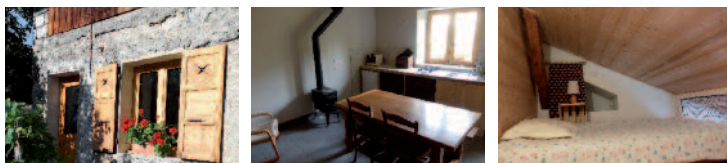
96 Grande Rue 73220 Aiguebelle - VAL D'ARC
Tél. 06 68 12 88 19
Mail : closdeschevaliersdemaite@gmail.com



AITON

Les Sartos du Bec - La Douce Noire

4 personnes • 32 m²



Dans un hameau d'Aiton, en hauteur avec vue sur la chaîne de La Lauzière et l'entrée de la vallée de La Maurienne, vous trouverez un gîte de 4 personnes, labellisé Accueil Paysan. Si vous cherchez un moment au calme, que vous avez envie de découvrir les environs et les producteurs locaux, et/ou notre travail de vigneron, vous pouvez nous contacter; Bernard et Marido BACHELIER, Les Sartos du Bec

Les Sartos du Bec
118 chemin des Sartos - Le Villard - 73220 AITON
Tél. 04 79 36 68 98
<https://www.sartosdubec.fr/g%C3%A9te-aux-sartos/>

Légende :

Wifi	Chèques Vacances acceptés	accessible aux personnes à mobilité réduite	Parking	Jardin ou terrasse
Jeux enfants	Matériel bébé	Jacuzzi	Restauration sur place	Repas sur réservation
			Lave-linge	Lave-vaisselle

MONTSAPEY

Le Relais du Lac Noir

4 personnes • 60 m² • 1 chambre • 1300 m alt.



Un chalet douillet et cosy, avec poêle à bois dans un écrin de verdure, accès au bain scandinave extérieur (eau de source chauffée au bois jusqu'à 40°C), terrasse d'été, jeux pour enfants. Chalet conçu pour 4 personnes (mais pouvant accueillir jusqu'à 6 personnes), TV, cuisine équipée, barbecue..., tout le confort requis dans un environnement naturel exceptionnel.

Tioulévé 73220 MONTSAPEY

Tél. 04 79 36 30 52 • Mail : contact@relaisdulacnoir.com
www.relaisdulacnoir.com



MONTSAPEY

Gîtes du Grand Arc

4 personnes • 41 m² • 1 chambre • 1000 m alt.
6 personnes • 69 m² • 3 chambres • 1000 m alt.



Gîtes au cœur d'un charmant village typique, dans un magnifique cirque de montagnes. Cadre naturel préservé entre alpages et forêts. Pour un séjour agréable et lumineux. Très belle vue dégagée sur le village et la montagne. Les gîtes peuvent accueillir 4 à 6 personnes

4819 Route du Grand Arc - Mairie 73220 MONTSAPEY
Gîtes de France Savoie • Tél. 04 58 14 12 12
Mail : resa@gites-de-france-savoie.com



SAINT-ALBAN-D'HURTIÈRES

Gîte du Villaret

7 à 9 personnes • 160 m² • 3 chambres • sauna



Chalet contemporain unissant harmonieusement la pierre et le bois pour un esprit cocooning nature. Ce gîte lové dans un écrin de verdure allie le confort et le charme avec une décoration soignée et de nombreux équipements. Sa terrasse avec vue sur la vallée et la proximité du lac des Hurtières offrent un cadre propice à la détente.

Chevillard - 73220 SAINT-ALBAN-D'HURTIÈRES

Tél. 06 23 53 02 07
Mail : parnascopy@me.com • www.giteduvillaret.com



PLUS DE 1800 LOCATIONS DE VACANCES LABELLISÉES



GÎTES DE FRANCE
Savoie

Pour réserver :

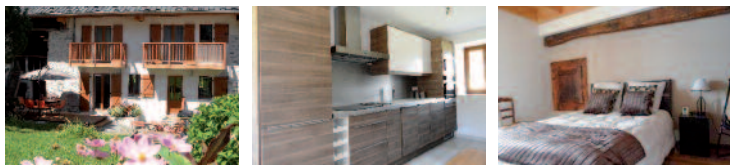
www.gites-de-france-savoie.com
04 58 14 12 12
7j/7 de 9h à 20h



SAINT-ALBAN-D'HURTIÈRES

Gîte du Grand Cucheron

6 personnes • 80 m² • 3 chambres



Ancienne bâtisse rénovée au sein du village de Saint Alban d'Hurtières, situé sur la route du col du Grand Cucheron, le Gîte du Grand Cucheron sera une base très agréable pour vos vacances, en été comme en hiver. D'une superficie de 80 m², il peut accueillir jusqu'à 6 personnes.

Il est composé : - Au rez-de-chaussée d'une cuisine équipée, d'un salon / salle à manger avec un poêle à bois, TV, lecteur DVD, livres, jeux, wifi et d'un WC

- A l'étage : 2 chambres avec lit double 140*190 avec balcon, 1 chambre avec 2 lits superposés 90*190, une grande salle de bain douche / WC.

- A l'extérieur, une grande terrasse avec barbecue et jardin et une terrasse couverte avec un sauna.

BALMON Marilyn

Les Champs - 73220 SAINT-ALBAN-D'HURTIÈRES

Tél. 06 23 92 12 44

Mail : gitedugrandcucheron@yahoo.fr • www.gitedugrandcucheron.fr



SAINT-GEORGES-D'HURTIÈRES

La Bresse

4 maisons de 65 m² pour 6 personnes • 2 chambres + couchage dans séjour • 600 m alt.



Vous êtes ici au royaume des randonneurs, des cyclistes et des gourmands de nature... C'est au lieu-dit «La Bresse» au cœur du village de Saint-Georges-d'Hurtières, dans un environnement champêtre face aux sommets du massif de la Lauzière, que nous vous invitons à un séjour unique. Chaque gîte peut accueillir jusqu'à six personnes, l'ensemble des gîtes de «La Bresse» (4 maisons + 1 maison de 2 appartements) pouvant compter jusqu'à 34 personnes. Les maisons de campagne sont spacieuses (environ 65 m²), comprenant en rez-de-chaussée séjour (avec clic-clac), cuisine équipée et salle de bains avec wc indépendant, les deux chambres étant à l'étage.



Wifi dans les appartements.

Route du Reposte - La Bresse - 73220 SAINT-GEORGES-D'HURTIÈRES

BRUNET Roselyne • Tél. 06 32 67 49 87

Mail : gite.bresse@gmail.com • Site internet : www.gitesdelabresse.fr

SAINT-ALBAN-D'HURTIÈRES

Chalet La Lauzière/meublé de tourisme 4*



Spacieux chalet de pays tout confort, niché à 650m d'altitude, au cœur de l'authentique village de Saint-Alban-d'Hurtières (Porte de Maurienne), paradis des cyclistes, à proximité des cols mythiques de Maurienne et de la frontière italienne.

Bordé d'un côté par la forêt et de l'autre par une vue imprenable sur le massif de la Lauzière, cet ancien séchoir à tabac de 160 m² entièrement rénové sera le lieu idéal de vos vacances ou de vos week-ends.

Les Champs - 73220 SAINT-ALBAN-D'HURTIÈRES

Tél. 06 86 42 10 14

Mail : chaletlalauiere73@gmail.com

https://bienvenueauchaletlalauiere.wordpress.com/contactez-nous/



SAINT-GEORGES-D'HURTIÈRES

Le Four à pain

2 personnes • 20 m² - une mezzanine • 600 m alt.



Charmant gîte fraîchement rénové avec des matériaux durables et écologiques, construit au-dessus d'un ancien four à pain toujours fonctionnel. Enveloppés de verdure et d'espace, laissez-vous glisser dans la contemplation et la rêverie. Tout équipé et entièrement autonome, le gîte se compose d'une salle de bains moderne et d'une cuisine avec baie vitrée ouverte sur le balcon terrasse, donnant sur le massif de la Lanaudière et les aiguilles d'Arves. La chambre à l'étage dispose d'un lit de 160x200 et d'un espace de couchage d'appoint pour un enfant.

Le Bauchez Dessous - 73220 ST-GEORGES-D'HURTIÈRES

Tél. 06 16 79 21 17 / 04 79 25 01 56

Mail : labuttardiere@gmail.com

Site internet : https://www.facebook.com/labuttardiere



SAINT-GEORGES-D'HURTIÈRES

La Léchère

10/12 personnes • 3 chambres • 600 m alt.



Maison ancienne exposée Sud-Est, d'une capacité totale d'hébergement de 10 à 12 personnes.

Locations possibles :

- Une chambre avec douche, toilette et coin petit déjeuner,

- Un F1 (cuisine, chambre, douche, toilette)

- Le gîte entier (F1 + 2 chambres avec toilettes).

Terrasse couverte avec barbecue

Possibilité de location partielle du gîte, ainsi qu'à la journée ou au week-end.

La Léchère - 73220 ST-GEORGES-D'HURTIÈRES

Tél. 06 08 23 34 65 • Mail : alainbouvierandens@orange.fr



SAINT-GEORGES-D'HURTIÈRES

Les Gentianes et L'Edelweiss

4 personnes • 45 m² • 2 chambres • 600 m alt.
6 personnes • 80 m² • 3 chambres • 600 m alt.



Au 1^{er} étage, le gîte Les Edelweiss comprend un salon/salle à manger avec cheminée, une cuisine équipée, une salle de bain avec WC indépendant, 3 chambres : 1 chambre avec un lit 160x190, 1 chambre avec un lit 140x190, 1 chambre avec 2 lits 90x190

En rez-de-jardin, le gîte Les Gentianes comprend un salon/salle à manger, une cuisine équipée, une salle de bain (douche, lavabo) avec WC indépendant, une chambre avec un lit double, une seconde chambre avec 2 lits simples.

Wifi dans les appartements.

La Bresse - 73220 SAINT-GEORGES-D'HURTIÈRES

BRUNET Roselyne • Tél. 06 32 67 49 87

Mail : gite.bresse@gmail.com • Site internet : www.gitesdelabresse.fr




En bordure de l'Arc, le plan d'eau de Barouchat (labellisé Parcours de Pêche de Savoie) est un plan d'eau aménagé de 7 hectares où pêcher est un pur bonheur. Géré par la Fédération, ce lac à l'eau cristalline où se reflètent les sommets du grand Arc et de la Lauzière est une destination pêche incontournable en Savoie.

Réservoir de référence pour les moucheurs adeptes de poissons combattifs (truites fario, arc-en-ciel, tiger et aguabonita) et de tailles respectables pendant la saison d'hiver, il se transforme en un site convivial et familial à partir de fin avril, pendant la saison toutes pêches. Sa gestion lui confère une qualité irréprochable, à ne manquer sous aucun prétexte.

Au bord du plan d'eau, le tout nouveau chalet et son personnel d'accueil et son personnel mettent à votre disposition : des formules de restauration ou un espace hors-sac, des sanitaires, barques et float-tubes, du matériel de pêche, des appâts et même une voiturette électrique pour une pêche en toute sérénité.

PLAN D'EAU DE Barouchat BOURGNEUF

Tél. 04 79 44 30 99

Chambres d'hôtes

AIQUEBELLE - VAL D'ARC

Villa Arc-en-ciel



La Villa Arc-en-Ciel est située au cœur de la petite ville d'Aiguebelle, proche des commerces et des commodités. Gare SNCF à 10 minutes à pied. Elle met à votre disposition 3 chambres d'hôtes agréablement décorées, pouvant accueillir deux personnes chacune. Deux sont équipées d'un lit double (160x200) et une de deux lits simples (90x190). Chaque chambre communique avec sa salle d'eau privée. Enfants : un sofa (120x70) peut accueillir un enfant dans les 2 chambres équipées de lits doubles. Pour les tout petits, berceau, lit parapluie, chaise haute. Jardin clos entourant la propriété où votre véhicule peut stationner en toute sécurité. Petit déjeuner dans la salle-à-manger de la villa, ou au jardin lorsque le temps le permet. Non fumeur, animaux non admis. Autoroute Lyon-Turin à 5 mn. Confort et convivialité en feront une étape appréciée. Ouvert de mai à octobre.

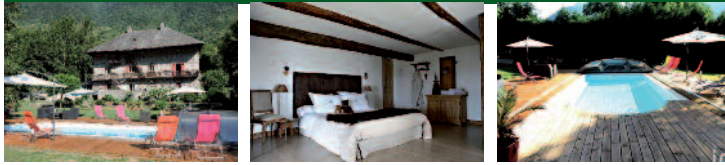
2, allée de Chaventon - 73220 Aiguebelle VAL D'ARC
Tél. 06 81 47 42 38

Mail : info@villa-arcenciel.com • www.villa-arcenciel.com



ARGENTINE

Aux Charmes de La Lauzière



Sandra vous accueille dans un ancien séchoir à tabac du début du XIX^{ème} siècle, rénové avec soin et situé en lisière de forêt, dans un charmant petit hameau en pleine nature. A proximité des stations de ski de Maurienne et des grands cols mythiques du tour de France. Vous pourrez profiter d'une belle piscine privée et d'un cadre ressourçant, mais également régaler vos papilles grâce à une cuisine privilégiant le local et la saisonnalité. Ces quatre chambres spacieuses au style "campagne chic", vous permettront de bénéficier d'un repos de qualité.

122 Chemin du Chapitre - 73220 ARGENTINE

Tél. 06 11 68 52 28 • Mail : auxcharmesdelalauziere@gmail.com



MONTSAPEY

Le Relais du Lac Noir



Situé au bout de la route qui mène à Montsapey, dans un cadre naturel exceptionnel et au départ des nombreux chemins de randonnée vers le Lac Noir et le Grand Arc, Le Relais du Lac Noir vous accueille dans ses 4 chambres d'hôtes de charme (de 2 à 4 personnes).

Deux belles chambres au deuxième étage du chalet principal avec balcon et vue sur la montagne. Accès extérieur privé, chambre sous toit avec grand lit et salle de bain attenante, baignoire. Deux chalets d'hôtes de charme avec vue sur la montagne. Le "nid douillet" du Relais pour 2 personnes, mazot individuel avec douche multi jets, et L'Aulne vert, chalet typique pour 4 personnes pouvant recevoir une famille, très cosy, côté salon, lits savoyards.

4819 Route du Grand Arc

Tioulévé - 73220 MONTSAPEY • Tél. 04 79 36 30 52

Mail : contact@relaisdulacnoir.com • www.relaisdulacnoir.com



MONTSAPEY

Le Chaudron



L'Auberge se compose de 3 chambres à l'étage.

Toutes nos chambres ont été soigneusement décorées dans un style montagnard moderne et équipées de couettes, télévisions LCD, munies chacune d'une salle de douche et toilette.

- 24 m², pour 4 personnes avec un lit double 140/190 et lits simples superposés en 90/190.
- 18 m², pour 2 personnes avec un grand lit double en 160/200.
- 26 m², pour 3 personnes avec un lit double 140/190 et un lit simple en 90/190.

Ouvert 7/7 en juillet et août. Fermeture hebdomadaire : le dimanche soir, le lundi et le jeudi midi. Tout type de règlement sauf American Express.

La Combe 73220 MONTSAPEY

Tél. +33 (0) 4 79 70 43 18 • Mail : aubergelechaudron@orange.fr

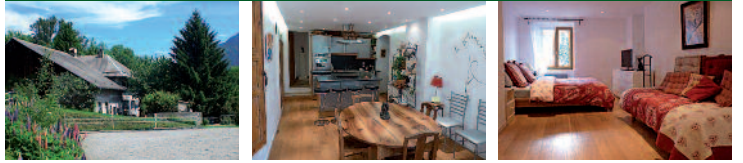
www.aubergelechaudron.com



24 Porte de Maurienne n°6 | www.portedemaurienne-tourisme.com

SAINT-LÉGER

Domaine de la Safranière - Chambre d'hôtes et Gîte



Une ancienne ferme Savoyarde rénovée du XVIII^{ème} à St. Léger à 470m d'altitude. Située sur un plateau isolé et entouré de 6 hectares de terrain dans un cadre privilégié au pied du chaîne des montagnes de Belledonne. Un havre de paix pour la faune sauvage, retiré du plan chasse. Très concerné pour le bien être de notre planète et la souffrance animale, Lesley utilise les produits bio et aucuns produits d'origine animale pour les petit déjeuners très copieux.

6 personnes - La chambre d'hôte est spacieuse, confortable et proche de la nature. Les 2 chambres, 1 avec très grand lit double et l'autre avec très grand lit double et 2 lits simple, 1 salon, 1 bureau et une salle de bains avec WC. Deck et entrée privative. Le petit déjeuner peut être pris sur la terrasse.

8 personnes - La Grange rénovée avec poutres apparentes, vue sur la structure du toit à travers un plafond de verre, les murs en pierre et le sol en parquet mais le tout avec une touche contemporaine. Un deck pour s'asseoir, écouter et admirer le paysage à couper le souffle et ça faune en savourant la tranquillité. Possède 2 chambres (1 avec très grand lit et 1 avec très grand lit et 2 lits simples), un salon avec canapé lit pour 2 personnes, 1 cuisine toute équipée, 1 salle de bain avec WC, 1 WC à part et un deck et une entrée privative.

12 personnes - Possibilité de louer la grange rénovée et la chambre d'hôte, 4 chambres, 2 salles de bains avec WC plus 3^{ème} WC, deux salons, 1 bureau, cuisine toute équipé, canope lit pour deux personnes en plus et un deck et entrée privative.

Le Domaine - 73220 SAINT-LÉGER

Tél. 06 37 34 55 54 • Mail : info@chambredhotes-savoie.com

www.chambredhotes-savoie.com



SAINT-GEORGES-D'HURTIÈRES

Chez Santi



Dans un confort moderne et un décor de chalet traditionnel, vous passerez un séjour en montagne avec une vue exceptionnelle sur le massif de la Lauzière. Situé dans le village paisible de Saint-Georges d'Hurtières, à 600 m d'altitude, vous serez accueillis dans un chalet tout neuf disposant de deux chambres. Chacune comprend un lit double (140 X 190) et un canapé lit pour accueillir en priorité 2 enfants de moins de 12 ans (supplément de 15€ par enfant). Pour vous détendre entièrement, un accès au sauna et au jacuzzi est inclus dans le prix de la chambre. Les repas sont confectionnés maison avec des produits locaux et de saison. Profitez de la nature entourant le chalet pour des randonnées à pieds ou en raquettes. A proximité du lac des Hurtières, du Col du Cucheron et du Grand Filon, un large choix d'activités s'offre à vous ! Pizzas à emporter tous les vendredis soir.

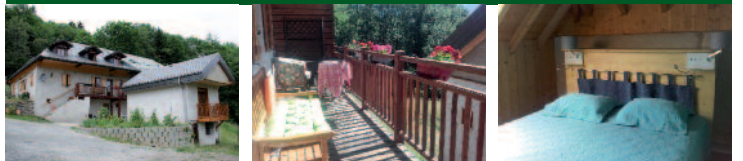
La Bresse 73220 SAINT-GEORGES-D'HURTIÈRES

Tél. 06 81 86 47 02 • Mail : info@chezsanti.fr • www.chezsanti.fr



SAINT-GEORGES-D'HURTIÈRES

La Buttardière



Cette ancienne ferme savoyarde du XVe siècle offre trois chambres enveloppées de verdure et d'espace, avec une vue de carte postale sur la chaîne de la Lauzière. Laissez vous glisser dans la contemplation et la rêverie, tout un programme ! La Buttardière est située non loin du Site minier du Grand Filon, dans le massif des Hurtières, la pointe nord de Belledonne.

Ses forêts sont le paradis des randonneurs et des amoureux de la nature. Petit déjeuner compris et tables d'hôtes sur réservation. Confection de pique-nique pour le midi si besoin. Toutes les chambres sont situées à l'étage avec un accès aux toilettes séparées et la salle de bains réservée aux chambres d'hôtes. Partage d'un grand salon et de la salle à manger. Possibilité d'installer un lit d'appoint pour une personne supplémentaire (10€).

Le Bauchez Dessous

73220 SAINT-GEORGES-D'HURTIÈRES

Tél. 06 16 79 21 17 / 04 79 25 01 56

labuttardiere@gmail.com • https://www.facebook.com/labuttardiere



Légende :				
Wifi	Chèques Vacances acceptés	accessible aux personnes à mobilité réduite	Parking	Jardin ou terrasse
Jeux enfants	Matériel bébé	Jacuzzi	Restauration sur place	Repas sur réservation
Lave-linge	Lave-vaisselle			

SAINT-GEORGES-D'HURTIÈRES

Rochebrune

A 600 m d'altitude, le gîte de Rochebrune, au cœur du village de Saint-Georges-d'Hurtières, accueille les groupes jusqu'à 15 personnes en gestion libre. Le gîte est composé de :

- 8 chambres de 2 lits simples avec dans chacune sanitaire (lavabo, wc, baignoire), balcon orienté sud-est. - 1 salle détente, balcon panoramique sur 2 façades, une cuisinette. - Une salle à manger avec cuisine : fourneau de collectivité (gaz), réfrigérateur, congélateur, lave-vaisselle, 8 tables, 24 chaises. Possibilité de louer à la chambre ou la totalité du gîte, location à la nuitée ou à la semaine.

La commune de Saint-Georges-d'Hurtières loue la salle de l'Ecomusée du Pays des Hurtières (sous le gîte de Rochebrune) pour des manifestations de type réunion, assemblée générale, réunion de travail...

Le tarif est gratuit pour les associations de Saint-Georges (il sera facturé 25€ pour le ménage), pour les autres associations, le tarif est de 100 € + 50€ en période d'hiver pour le chauffage. Il est possible de louer la cuisine avec la salle lorsque le gîte est inoccupé.

73220 SAINT-GEORGES-D'HURTIERES
Tél. 06 77 06 70 88
Mail : hurtieres.tourisme@wanadoo.fr



SAINT-LÉGER

Au pied du mur

Ce gîte d'étape et de groupe vous attend pour une halte sportive et de détente. Il dispose de 35 couchages de 2 à 6 personnes.

Au 1^{er} étage : 5 chambres pouvant accueillir 17 personnes.
Au 2^{ème} étage : 4 chambres pouvant accueillir 18 personnes.

Vous pouvez également profiter du petit salon, vous restaurer grâce à la cuisine équipée et profiter des nombreuses tables mises à votre disposition dans la salle à manger, ainsi que du bar et du coin cheminée.

Les chambres et le gîte complet peuvent être loués à la nuit et à la semaine, possibilité de demi-pension, pension complète et paniers repas.

Au Pied du Mur
Le Plan d'en Haut 73220 SAINT-LÉGER
Tél. 04 79 28 80 61 / 07 72 72 92 68
Mail : aupieddumur73@gmail.com
www.aupieddumur73.fr



MONTSAPEY

Le Chaudron

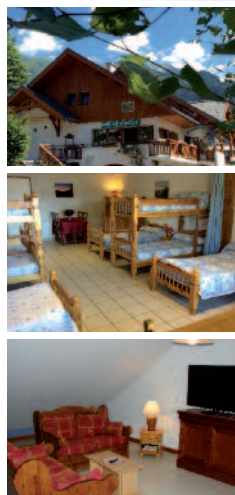
Le Chaudron, auberge à l'orée du village de Montsapey, en Savoie, sur le flanc sud du Massif du Grand Arc, offre une vue magnifique sur l'entrée de la vallée de la Maurienne, le massif de la Lauzière et Belledonne. Notre Gîte d'étape « dortoir » de plein pied pour les groupes ou les grandes familles. Le Gîte d'étape "dortoir" de 60 m² est équipé de 8 lits en 90/190, soit : - 4 lits simples, - 2x2 lits superposés, - 2 salles de douches, - 2 toilettes indépendantes. Grand salon avec bibliothèque et écran plat à disposition pour les groupes et séminaires.

Service comprenant : la fourniture des draps.

Service ne comprenant pas : la fourniture des serviettes éponge, les produits d'accueil.

Cette chambre n'est pas accessible aux personnes handicapées.

Auberge Le Chaudron
La Combe - 73220 MONTSAPEY
Tél. 04 79 70 43 18 / 06 65 41 84 54
Mail : lechaudron.montsapey@gmail.com



SAINT-GEORGES-D'HURTIÈRES

Le Retour à la Terre

Venez découvrir notre eco-camping face au massif de la Lauzière.
4 emplacements de camping (pour tentes, caravanes, camion aménagé, tiny house...), et pour votre confort, espace aménagé avec douche solaire, toilettes sèches, cuisine extérieure et barbecue.

Association Le retour à la terre
Chez Mathilde et Cyril
73220 ST-GEORGES-D'HURTIERES
Tél. 06 51 20 11 80
ssoleretouralaterre@gmail.com



SAINT-RÉMY-DE-MAURIENNE

Camping « Les lacs de Maurienne »



Camping ouvert toute l'année.
Situé sur la route des cols. Bordé par 1 torrent et 2 lacs.
Location de chalet grand confort.
Devenez propriétaire de votre hébergement.

73660 SAINT-RÉMY-DE-MAURIENNE
Tél. 06 21 63 72 68
campinglacsdemaurienne@gmail.com



LA CHAMBRE

Camping « Le petit Nice »



Bordé par un torrent, au pied des cols, camping ouvert à l'année. Piscine chauffée, animations, restaurant, location chalet, bungalow, mobile home. Devenez propriétaire de votre mobil home.

73130 LA CHAMBRE • Tél. 06 21 63 72 68
Site internet : www.campinglepetitnice.com



LE PONTET

Hébergement yourtes Montagne Nature et Hommes

Nos yourtes ont été installées en 2012 sur la commune du Pontet. Gardiennes d'une culture et d'un art de vivre de sociétés qui ont certainement beaucoup à nous apprendre, nos yourtes sont le reflet de cette philosophie qui nous anime.
Sur le GR738, réservation indispensable.

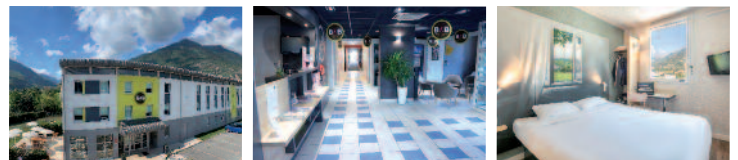
Tél. 06 40 07 37 46
Mail : contact@montagnesnaturehommes.org
http://www.montagnesnaturehommes.org



Hôtel SAINTE-MARIE-DE-CUINES

B&B Hôtel Saint-Jean-de-Maurienne

Notre équipe sera ravie de vous accueillir au sein de son établissement situé sur la commune de Sainte-Marie-de-Cuines. Vous profiterez d'un espace salon convivial, d'une terrasse ombragée avec vue sur les montagnes ainsi que de nos chambres fonctionnelles rénovées dans un style moderne. Nous vous proposons un service restauration en salle/terrasse ou en chambre composé de pizzas Augusto, desserts, boissons. Toutes les chambres sont climatisées et bénéficient d'une salle de bain privative. Vous pourrez rester connecter via la Wi-Fi gratuite mise à votre disposition ainsi que du bouquet RMC sports. Un parking privé et sécurisé est disponible gratuitement sur place. La commune de Sainte-Marie-de-Cuines et ses environs sont propices à la pratique de nombreuses activités, telles que la randonnée, le ski et le vélo. Nous serons heureux de partager avec vous les bons plans négociés avec nos partenaires.



Route des Grands Prés • Tél. 08 90 10 67 01 • Mail : bb_4612@hotelbb.com
www.hotel-bb.com/fr/hotels/Saint-jean-de-maurienne.htm

Bien-être



L'Atelier 73 :

Salon de coiffure Mixte - Barbier

- Tél. 04 57 08 47 03
- Mail : sarl.latelier73@gmail.com

Salon de coiffure

« de Mèche avec vous »

Nouveau espace Barber !!!
Bar à couleur et volum'hair - Barbier
42 grande rue - 73220 Aiguebelle
• Tél. 04 79 44 35 20
• Site internet : Demecheavecvous.fr
ou sur facebook : Demecheavecvous

Lauraly Evènements et Beauté

Fini les files d'attente dans les salons de coiffure et les contraintes de transport et de stationnement pour vous faire une beauté, profitez des avantages d'un salon de coiffure chez vous. Passionnée et spécialisée dans l'événementiel, je vous propose également mes services de Mise en Beauté (coiffures, maquillage, onglerie, barbe) pour votre mariage ou tout autre Événement.

Lauraly Evènements et Beauté
Experte Beauté Événementielle
Tél. 06 66 07 63 68
www.lauraly.fr

Evasion Beauté

Institut de beauté itinérant présent tous les vendredis sur la commune d'Aiton. Je serai ravie de prendre soin de vous ! Je propose les épilations, les soins visages et corps, la pose de vernis semi-permanent, la beauté des pieds et des mains, le rehaussement de cils, le maquillage et massage bien-être.

- Tél. 07 78 04 84 53
- Site internet : www.evasion-beaute.net

Institut de beauté Douce Heure

Épilation, soin visage bio, massages, beauté des mains et des pieds. Dominique, votre esthéticienne ouvre les portes de son institut de beauté chaleureux et cocooning. Soucieuse de votre bien-être, elle saura vous écouter et vous conseiller pour répondre au mieux à vos attentes.

Lundi, mardi mercredi, vendredi : 8h – 19h

Jeudi 8h – 22h

Samedi 8h – 13h

- 1 impasse des Noyers
73220 Randens
- Tél. 06 50 60 00 85
- www.douce-heure.com

Un instant pour soi

Esthétique, massage bien-être, onglerie
Sur rendez-vous du lundi au vendredi 9h-19h30, le samedi 9h-13h ou à domicile.

- Marine Perrier
140 rue de la Perrière 73220 Epierre
- Tél. 06 35 22 88 42
- Mail : Uninstantpoursoi73@gmail.com

Deux Mains Pour Toi

Envie de détente et de relaxation ? Offrez-vous un massage sur votre lieu de vacances. Massage Californien/Suédois, massage aux pierres chaudes, réflexologie plantaire, massage assis. Choisissez... J'arrive...

Deux mains pour toi vous accueille également toute l'année dans ses locaux cocooning, sur rendez-vous.

- Coutassous
73220 Saint-Alban-d'Hurtières
- Tél. 06 43 62 75 38
- Mail : deuxmainspourtoi@gmail.com
- Page facebook : <https://www.facebook.com/deuxmainspourtoimassagesbienetre>

Sophrologie

Une méthode pour trouver bien-être, harmonie et sérénité ; elle combine des exercices physiques très légers accessibles à tous avec des exercices de respiration, de visualisation et de relaxation. Elle se pratique en séance individuelle ou collective. Les exercices sont guidés par un sophrologue.

Michaël Germain, sophrologue et sophrothérapeute

24, impasse des hirondelles 73220 Epierre

- Tél. 06 17 58 03 20
- Mail : michaelgermain9@sfr.fr

Réflexologie CR Naturel

Le coup de pouce « Bien-être » pour vous aider à repartir du bon pied. Il est temps de prendre soin de vous et de redonner à votre corps toute son importance.

Clotilde Revillod, Neuro-réflexologue diplômée titre BNCP.

Sur rendez-vous.

96 Grande Rue 73220 Aiguebelle

- Tél. 06 68 12 88 19
- Mail : cr.naturel@gmail.com

Régine Réflexologue

La réflexologie, une aide pour soulager les maux du corps et de l'esprit. Harmonie, équilibre, détente, réconfort et antistress.

Tous les jours sur rendez-vous.

Le Plan d'en bas - Traverse des Pintavins

73220 Saint-Léger

- Tél. 06 84 18 14 14
- www.reginereflexo.wixsite.com/website

Kinésiologie / Réflexologie cranio-sacrée

Le concept de la kinésiologie est de permettre au corps d'exprimer ses besoins à travers un test musculaire. afin de libérer des blocages énergétiques.

Nelly Berlioz

10 rue du carillon 73220 Saint-Pierre-de-Belleville

- Tél. 06 72 33 69 54
- Mail : nbkinesiologie@gmail.com
- <https://nellberlioz.wixsite.com/kinesiologie>

Montagne et patrimoine

Albiez Randonnée Patrimoine

Accompagnement de randonnées à thème et de séjours

- Randonnées à thème de 2h à la journée
- Randonnées itinérantes de 2 à 8 jours dont 1 labellisé « Esprit Parc National »
- Visite de la traite des vaches à la ferme en hiver, en alpage en été
- Visites du Patrimoine GPSMB
- Formation sauvegarde avalanche
- Formateur de l'ANENA

Yves Vionnet
Le Collet d'en Haut
73300 Albiez-Montrand

- Tél. 06 80 02 13 85
- www.albiezrandopatrimoine.com
- Mail : albiezrandopatrimoine@orange.fr

Guillaume Duval

Accompagnateur en montagne
La Combe
73220 Saint-Georges-d'Hurtières

- Tél. 06 11 34 50 08
- Mail : gduval73@gmail.com

Montagne Nature et Hommes

Une équipe de professionnels de la montagne et de l'éducation à l'environnement, à la nature et au territoire.

- Séjours en yourtes, randonnées nature, trecks
- Hébergement sur le parcours du GR738

Avenue Georges Clemenceau BP 40039 - 73801 MONTMELIAN Cedex
Tél. 06 40 07 37 46

- Mail : contact@montagnesnaturehommes.org
- www.montagnesnaturehommes.org

Parapente Airlines

Volez en parapente, toute l'année sur réservation avec des moniteurs brevetés d'Etat : - stages (initiation, perfectionnement, siv), baptêmes de l'air en parapente biplace (de 450 m à 1500 m de dénivelé)

- Tél. 06 82 04 88 65
- www.parapenteairline.com

Passions Organi'zzz

- Assistance, dépannage vélo (SOS Vélos)
- Accompagnement randonnées été/hiver
- Accompagnement sorties vélo avec assistance
- Accompagnement sorties photographiques 7J/7J

- Tél. 06 50 56 72 17

Randarc

Accompagnateur en montagne pédestre et raquette à neige.
Spécialiste de la Lauzière et de Montsapey.
Sébastien Robert

- Tél. 06 46 27 97 73
- Mail : seb.robert73@laposte.net

Laëtitia Leonard Curiosité Locale

Guide du Patrimoine
Savoie Mont Blanc
Guidage / Animation scientifique / ateliers patrimoine
Le Mas Route d'Aiguebelle
73220 Saint-Georges-d'Hurtières.

- Tél. 06 17 34 37 32
- Mail : curiositelocale@gmail.com

Marie-Claire Motin

Guide du Patrimoine Savoie Mont Blanc pour des visites guidées sur le territoire en lien avec l'office de tourisme.
Soit programmées par l'OT, soit sur demande toute l'année
Visites guidées commune et église 73220 Saint-Alban-d'Hurtières.
Permanence de 16h à 18h, les vendredis 9, 16, 23 et 30 juillet + 6, 13, 20 et 27 août 2021

- Tél. 06 20 58 16 88 / 04 79 72 58 80
- Mail : mcmotin@yahoo.fr

Activités et ateliers

Atelier Poterie

Initiation à la poterie pour enfants et adultes.
Séances d'initiation à la poterie, apprentissage des différentes méthodes de modelage: Pour les enfants à partir de 3 ans et les adultes. Pour la première séance découverte de la matière "argile", sa texture, puis fabrication d'objets utiles ou décoratifs (vases, plats, tasses, bol, sculptures)

Les mablières
73220 Saint-Alban-d'Hurtières

- Tél. 06 60 68 88 98
- Page facebook :

<https://www.facebook.com/latelierdefred73220>

Atelier Gill'Art

Cours de dessin et peinture pour enfants le samedi matin et adultes le samedi après-midi. Mini-stage sur demande. Atelier d'anniversaire le mercredi ou samedi après-midi (8 enfants max). Illustration à la demande et vente de peinture huile et aquarelle. Autres prestations sur rendez-vous.

155 route de Randens
Le Maillet 73220 Aiton

- Tél. 06 85 31 03 52
- Mail : fabienne.gillard@atelier-gill-art.fr
- www.atelier-gill-art.fr

Association Mots pour Maux

Anne et Jean-Baptiste GUSTAVE
Nous accompagnons les personnes, à partir de la musique, de la voix, de la relaxation, des techniques psychomusicales, psychocorporelles et théâtrales. Nous utilisons des techniques d'expression théâtrales (corporelles et vocales) ainsi que la pratique de la sophrologie et de la musicothérapie.

Espace Alban, Lac des Hurtières
73220 Saint-Alban-d'Hurtières

- Tél. 06 10 54 11 65
- Mail : contactmpm73@gmail.com



MAISON CHEVALLIER

VAL D'ARC - AIGUEBELLE

PAIN
VIENNOISERIES
PÂTISSERIE
SNACKING
& SALON DE THÉ

Ouvert de 6h à 20h • 7j/7



Les bonnes adresses

ASSOCIATIONS

Amicale des pêcheurs de l'Arc

Gestion des droites de pêche sur les domaines publics et privés. Participation à la protection des milieux aquatiques, du patrimoine piscicole, lutte contre le braconnage, la pollution et les atteintes au milieu. Opérations de mise en valeur du domaine piscicole, sensibilisation du public à la protection des milieux aquatiques, mise en oeuvre des actions de promotion du loisir pêche.

- Tél. 06 60 29 10 24
- Mail : aappma.lachambre@orange.fr

Argentine autrefois pour demain

Recherche d'objets, de matériels, de documents sur la vie paysanne et l'histoire de la commune. Atelier dentelles aux fuseaux, atelier peinture, animations au Musée du Félicien (conférences, ateliers enfants, marché artisanal, soirée soupe, etc.).

- Tél. 06 50 04 80 82

Association d'Animation du Canton d'Aiguebelle

Horaires d'accueil : lundi 10h-12h et 14h-17h, mardi 9h-12h, mercredi 9h-12h et 14h-17h, jeudi 9h-12h et 14h-17h, vendredi 9h-12h

Maison de service au public :

- Enfance-jeunesse
 - Services : habitants et associations (emploi/relais services publics, soutien aux associations et aux projets des habitants)
 - Loisirs/culture/famille (cinéma, vendredi de la découverte, groupe de marche, famille)
- Parc Rochette 73220 Aiguebelle
- Tél. 04 79 36 37 27
 - Mail : ecriture@aaiguebelle.com
 - www.aaiguebelle.com

Association Fêtes et Patrimoine Lagerain

73220 Saint-Léger

- Tél. 04 79 36 35 72
- Mail : ass.pat.lagerain@orange.fr
- Site internet : www.patrimoine-lagerain73.org

Association Montsapey Avenir et Patrimoine

L'association a pour but de contribuer avec les moyens et les possibilités d'actions qui sont les siens à la sauvegarde et à la valorisation du patrimoine de la commune. Elle entend agir pour la défense du patrimoine naturel, culturel et architectural, afin de contribuer à l'essor du village présent et à venir. Elle organise avec la mairie les Journées Européennes du Patrimoine chaque année.

Chef-lieu - 73220 Montsapey

- Tél. 04 79 36 27 60 ou 06 42 14 16 63
- Mail : paullettemiquet@orange.fr

Association Sauvegarde Patrimoine communal d'Epierre

Sauvegarde du Patrimoine d'Epierre. Permanence place de la Mairie, tous les 1^{er} samedis du mois de 9 h à 12 h au local Patrimoine Epierre.

Alain ACHARD • Mairie - 73220 Epierre

- Tél. 04 79 36 11 35 et 06 71 13 73 40
- Mail : a.achard73@free.fr

Club Hurtibelle

Club d'activités inter-générationnelles : gym douce, qi-gong, bien-être et Harmonie

73220 Saint-Alban-d'Hurtières

- Tél. 04 79 44 35 48 ou 06 31 65 22 57
- Mail : gerard.bouriou@orange.fr

Comité des fêtes d'Argentine

Méchoui en mai, fête du village le 1^{er} samedi de juillet, soirée dansante à l'automne

- Tél. 06 63 03 72 27
- Mail : cdf.argentine@mailo.com

Comité des fêtes de Bonvillaret

Animations et manifestations du village

- Tél. 06 78 68 35 65

Comité des fêtes de Montsapey

Animer un le village avec la vogue en Août. Animation du village et vogue le dimanche 18 août.

- Tél. 06 46 44 18 74
- Mail : servoz.christelle@gmail.com

Compagnie de l'« Arc » d'Argentine

Pratique du tir à l'arc : initiation, entraînements, compétitions. Association affiliée à la FFTA.

Entraînement en salle de novembre à mars sur le terrain du Verney d'avril à octobre.

73220 Argentine

- Tél. 06.15.72.39.80
- Mail : tir.arc.argentine@outlook.fr

FNATH

Association des accidentés de la vie

Les Granges 73110 Etable

- Mail : an.communal@gmail.com

Groupement des Sylviculteurs des Hurtières

Gestion des forêts des propriétaires privés

Fernand Anselme Tél. 06 33 90 99 80

Joselyne Bollon Tél. 06 72 03 85 96

- Site : sylviculteurs-hurtieres.fr

Lac Noir Evènements

Organisation du Trail du Lac Noir

73220 Montsapey

- Tél. 06 51 39 74 93

L'air du temps Chorale

Chants traditionnels des montagnes. 36 choristes et un accordéoniste, tous en tenue folklorique. Répétition le mercredi de 18 h 30 à 20 h 30 salle polyvalente d'Aiton.

73220 Aiton

- Tél. 04 79 65 36 41 ou 06 24 02 11 41 ou 04 79 36 28 93
- Mail : m.ferraris@orange.fr

L'écomusée du Pays des Hurtières

Association culturelle et patrimoniale du plateau des Hurtières. Promotion du patrimoine, du savoir-faire et des artistes locaux.

Mairie 73220 Saint-Georges-d'Hurtières

- Tél. 04 79 36 57 87
- Mail : ecomusee73220@gmail.com

Les Amis du four à pain

Réparation de vieux four à pain de la commune et animations

73220 Saint-Georges-d'Hurtières

- Tél. 06 32 67 49 87

Moto-club Combe de Savoie

Ecole de conduite de Motocross d'Aiton ouverte à tous à partir de 6 ans. Initiation et perfectionnement sur plateau éducatif et pistes de niveaux différents.

Chaque samedi à partir de 10h de mars à décembre (en fonction de la météo). Toutes les infos sur mccs.fr.

73220 Aiton

- Tél. 04 79 38 59 11 / 06 73 54 40 89
- Mail : contact@mccs.fr

Crédit Mutuel
Savoie-Mont Blanc

Deux points de vente à votre service



CAISSE DE CREDIT MUTUEL DE MAURIENNE
20 RUE DUCROZ 73300 ST JEAN DE MAURIENNE

HORAIRES D'OUVERTURE

Mardi	08h30-12h10	13h30-17h45
Mercredi	08h30-12h10	13h30-17h45
Judi	08h30-12h10	13h30-17h45
Vendredi	08h30-12h10	13h30-17h45
Samedi	08h30-12h10	

SERVICES PRESENTS

Guichet automatique
Distributeur automatique de billets

TÉLÉPHONE

04 79 05 50 00

ADRESSE MAIL : 08894@creditmutuel.fr



CAISSE CREDIT MUTUEL DES 4 VALLÉES
35 GRANDE RUE 73220 AIGUEBELLE-VAL D'ARC

HORAIRES D'OUVERTURE

Mardi	08h25-12h05	13h20-17h35
Mercredi	08h25-12h05	13h20-17h35
Judi	08h25-12h05	13h20-17h35
Vendredi	08h25-12h05	13h20-17h35
Samedi	08h25-12h05	

SERVICES PRESENTS

Guichet automatique
Distributeur automatique de billets

TÉLÉPHONE

04 79 44 58 55

ADRESSE MAIL : 0889110@creditmutuel.fr



Une forte implication sur le territoire.

Fort de ses valeurs de responsabilité et d'engagement social, le Crédit Mutuel est le partenaire des associations. Il accompagne les besoins d'un secteur qui joue un rôle fondamental dans le renforcement du lien social et la mise en place de solidarités nouvelles.

Retrouvez toutes les informations disponibles pour les associations sur le site : associatheque.fr



VAL D'ARC AIGUEBELLE



Rayon boucherie traditionnelle, produits régionaux,
produits bio, rayon vrac bio,
station essence, gaz,
location de camion (12m³, 20m³, Clio),
laverie automatique, photocopieur...

Horaires :

du lundi au samedi : 7 h - 20 h

dimanche : 8 h - 13 h

Carrefour
contact 

VAL D'ARC • AIGUEBELLE

COMMERCES

BRB Distribution

Vente aux particuliers et associations
Matériel à bière
463 rue Louis Armand 73220 Aiton
Tél. 04 79 36 97 35
Mail : Brb.distribution73@gmail.com

Carrefour Contact

Supermarché - Boucherie traditionnelle
Gaz - Carburant 24h/24 - Location d'utilitaire 12 m³
Location camion 12 m³ et nouveau 20 m³.
Laverie automatique 24h/24h.
RD1006 - 73220 Aiguebelle
Tél. 04 79 36 20 22

Domaine des Crocs de Nessy

Pension canine éducation et élevage de berger belge malinois et berger hollandais.
Côte Nessy 73220 - Saint-Georges-d'Hurtières
Tél. 06 21 20 29 26 / 06 18 96 40 22
<https://www.pensiondudomainedescrocsdenessy.fr/>

Impression(s) en cours

Réalisation de tous documents imprimés
Bâches, panneaux, magazines, étiquettes adhésives en rouleaux, publicités, sublimation, etc.
Tél. 06 11 22 75 84
Mail : philimprim@gmail.com

Intermarché contact

Supermarché, vente de pain toute la journée, gaz.
Du lundi au samedi de 8h30 à 19h30,
le dimanche de 8h30 à 12h15.
46 Grande Rue - 73220 Aiguebelle
Tél. 04 79 68 20 10

Les Pépinières du Val d'Arc

Ets Christin Horticulture - Production et vente sur lieux de culture de plants potagers, plants de fleurs, arbres fruitiers et d'ornement.
Du lundi au samedi en saison de 8 h 30 à 12 h et de 13 h 30 à 18 h 30.
Route de Montgilbert - 73220 Aiguebelle
Tél. 04 79 36 21 28

Les pépinières de La Lauzière

Venez découvrir la Pépinière avec des Arbustes et plants de haie, des rosiers, petits fruits et plantes aromatiques Plus de 30 ans d'expériences dans le domaine du paysage et de la pépinière, je me lance dans cette nouvelle aventure d'achat revente de plantes aromatiques et d'arbustes à fleurs.
1194 Route Départementale - 73220 Argentine
Tél. 06 47 63 71 39
Mail : bourguignon.emmanuel@orange.fr

Magasin de pêche de Barouchat

Permis, matériel et appât.
ZI Arc Isère - 73490 Bourgneuf
Tél. 04 79 44 30 99

Maison Chevallier Aiguebelle

97 bis Grande Rue 73220 Aiguebelle
chevallieraiguebelle@gmail.com

Rosette Fleurs

Fleuriste - Toutes compositions florales
Grande rue 73220 Aiguebelle
Tél. 04 79 36 20 07



BANQUES & ASSURANCES

Crédit agricole des Savoie

Bureau d'Aiguebelle
64, Grande rue - 73220 Aiguebelle
Tél. 04 79 44 60 00 - Fax 04 79 36 28 06

Crédit Mutuel

Ouvert du mardi au samedi matin
35 Grande Rue 73220 Aiguebelle
Tél. 04 79 44 58 55

Groupama

Agence d'Aiguebelle
Grande Rue - 73220 Aiguebelle
Tél. 09 74 50 32 57
Mail : ebulala@groupama-ra.fr

IMMOBILIER

Alpic Immobilier

Agence immobilière. Transaction, évaluation, gestion, location.
Du mardi au vendredi 8h/12h - 14h/18h
Lundi 14h/18h, lundi matin et samedi matin sur rendez-vous.
n° CPI : 7301 2016 000 014 229
62 Grande Rue - 73220 Aiguebelle
Tél. 04 79 44 32 23
Mail : alpic-immobilier@wanadoo.fr
www.alpic-immobilier.com

TRANSPORT & TOURISME

Pullman Savoyard

Autocars grand tourisme de 8 à 62 places, voyages organisés France et étranger.
A votre service 7j/7 et 24h/24. Pullman Savoyard vous propose également des excursions journée, mais aussi des voyages, spectacles, concerts...
Nous sommes à votre écoute toute l'année pour tous vos devis personnalisés (groupes, classes, clubs, comités, CE, Amis...)
Voyager tôt ou tard avec Pullman Savoyard.
22 grande rue - 73220 Aiguebelle.
Tél. 04 79 70 50 00 / 06 03 86 08 54
www.autocars-pullman-savoyard.fr

Taxi Chapuis

Taxi toutes distances 24h/24h.
Véhicules de 5 à 8 places.
Conventionné CPAM
Commune de stationnement Aiton
Tél. 06 09 41 64 45

Taxi Grosset

La Prévôté 73220 Randens
Tél. 04 79 36 22 92 / 06 60 58 01 15
www.taxigrosset.c.la/

Taxi Robert Giraudon

Transport de malades assis
Commune de stationnement : la gare - 73220 Aiguebelle.
Conventionné CPAM
Tél. 04 79 71 61 75 / 06 71 35 60 15

Trans-Alpes

Tous types de véhicules (Combi → Auto-car Grand Tourisme). Excursions Journées, Voyages Organisés, et sur mesure... France, Etranger, Autocar, Avion, Croisière...
416 Avenue d'Italie - 73300 St-Jean-de-Maurienne
210 Rue Aristide Berges - 73220 Aiton
Tél. 04 79 64 02 55
info@trans-alpes.com
www.trans-alpes.com

ARTISANS

Art.Déco.Bois

Yoann Falcoz - Ebéniste
Le Marcantoux
73220 Argentine
Tél. 04 79 36 31 92 /
Port. 06 10 26 90 33
Mail : art.deco.bois@orange.fr

Bazin Electricité

Electricien Bâtiment - Industrie - Eclairage public - Alarms
ALP'ARC 14 rue Louis Armand
73390 Bourgneuf
Tél. 04 79 36 45 55
Mail : bazin.electricite@wanadoo.fr

Carrosserie Bouclier Elie

carrosserie - peinture de 6h à 18h du lundi au vendredi
La Corbière
73220 Saint Pierre de Belleville
Tél. 04 79 36 11 47
carrosserie.bouclier@wanadoo.fr

EURL Bugnon Jean-Noël

Electricité générale neuf et rénovation - chauffage électrique - dépannage
9 La Prévôte - 73220 Randens
Tél. 04 79 44 37 72 /
Port. 06 62 63 60 90
Mail : bugnonelec@hotmail.fr

GMS Industrie

Tous travaux de maintenance, soudure, contrôle, chaudronnerie, serrurerie, réalisation et montage de pièces.
ZA des Remblais
163 rue de l'industrie
73220 Epierre
Tél. 04 79 36 95 13
Mail : gmsindustrie@wanadoo.fr

Les Jardins du Val d'Arc

Tous travaux d'espaces verts, création et entretiens, aménagements paysagers.
Roland Christin Paysagiste
9 route de Montgilbert
73220 Aiguebelle
Tél. 04 79 36 25 73
Port. 06 43 15 83 98
Mail : christin.roland@orange.fr

Maçonnerie Savoyarde

Travaux de maçonnerie en gros œuvre et rénovation bâtiment industriel et travaux publics.
122 rue Alain Morel
73220 Epierre
Tél. 04 79 36 12 60
Mail : maconnerie.savoyarde@orange.fr
<https://www.maconneriesavoyarde.com/>

MIIG Maintenance industrielle

Fabrication de pièces chaudronnées Acier - Inox - Aluminium
Du lundi au jeudi 7h30/12h - 13h/17h - Vendredi 7h30/12h
Le plan d'en bas
73220 Saint-Léger
Port. 06 61 84 33 40
Mail : contact@miig.fr
www.miig.fr

Nickel Chrome

Entreprise de nettoyage
57 route d'Aiton
73220 Randens
Tél. 06 74 68 83 43
Mail : s.guiguet@free.fr

P'tit Brun Auto

Garage automobile. Entretien et réparation multimarques.
Montage pneumatiques et pièces internet.
Montage de boîtier Éthanol.
Nouveau : recharge de climatisation
Ouvert du lundi au jeudi 7h/18h30
Vendredi 7h/17h30
65 chemin des Archers
73220 Argentine
Tél. 06 29 64 72 95
Mail : pttit-brun-Auto@orange.fr

TP Manno

Terrassement - VRD - Maçonnerie
ZI du Pré de Garde II
Rue de la gouttière
73300 Saint-Jean-de-Maurienne
Tél. 04 79 59 90 69
Rue de La Gouttière
Tél. 06 61 40 96 94
Mail : contact@tpmanno.fr

Le Pain de Gil Artisan Boulanger depuis 2002
Bio Pain de Gil
Pain de Gil «Origine»
Spécialités St-Genix Cake
Direct-Fournil à Randens VAL D'ARC
Ouvert le mardi et le vendredi de 9h à 12h, le dimanche de 8h à 12h

Pullman Savoyard



PULLMAN SAVOYARD

Autocars grand tourisme de 8 à 62 places, voyages organisés en France et à l'étranger, à votre service 7j/7 et 24h/24.

Pullman Savoyard vous propose également des excursions journée, mais aussi des voyages, spectacles, concerts... Nous sommes à votre écoute toute l'année pour tous vos devis personnalisés (groupes, classes, clubs, comités, CE, Amis...)

Voyager tôt ou tard avec Pullman Savoyard !

EXCURSIONS 2021/22

- * **Samedi 10 juillet 2021 : MARCHÉ DE PINEROLO**
Départ : Aiguebelle 6h30 (autres points nous consulter)
Prix : Adultes : 34.00 euros – Enfants (-12 ans) : 20.00 euros (car)
- * **Lundi 19 juillet 2021 : MARCHÉ DE BUSSOLENO**
Départ : Aiguebelle 7h05 (autres points nous consulter)
Prix : Adultes : 28.00 euros – Enfants (-12 ans) : 18.00 euros (car)
- * **Jeudi 22 juillet 2021 : LA SALETTE**
Départ : Aiguebelle 6h30 (autres points nous consulter)
Prix : Adultes : 48.00 euros – Enfants (-12 ans) : 44.00 euros (car+repas)
- * **Samedi 31 juillet 2021 : MARCHÉ DE TURIN**
Départ : Aiguebelle 6h30 (autres points nous consulter)
Prix : Adultes : 34.00 euros – Enfants (-12 ans) : 20.00 euros (car)
- * **Lundi 23 août 2021 : MARCHÉ DE BUSSOLENO**
Départ : Aiguebelle 7h05 (autres points nous consulter)
Prix : Adultes : 28.00 euros – Enfants (-12 ans) : 18.00 euros (car)
- * **Samedi 28 août 2021 : MARCHÉ DE PINEROLO**
Départ : Aiguebelle 6h30 (autres points nous consulter)
Prix : Adultes : 34.00 euros – Enfants (-12 ans) : 20.00 euros (car)
- * **Dimanche 5 septembre 2021 : SORTIE SURPRISE (Car + visites + déjeuner + boissons)**
Départ : Aiguebelle 7h00 (autres points nous consulter)
Prix : Adultes 70.00 euros – Enfants : 50.00 euros.
- * **Samedi 18 septembre 2021 : MARCHÉ DE TURIN**
Départ : Aiguebelle 6h30 (autres points nous consulter)
Prix : Adultes : 34.00 euros – Enfants (-12 ans) : 20.00 euros (car)
- * **Samedi 16 octobre 2021 : MARCHÉ DE PINEROLO**
Départ : Aiguebelle 6h30 (autres points nous consulter)
Prix : Adultes : 34.00 euros – Enfants (-12 ans) : 20.00 euros (car)
- * **Dimanche 24 octobre 2021 : SORTIE SURPRISE (Car + visites + déjeuner + boissons)**
Départ : Aiguebelle 7h00 (autres points nous consulter)
Prix : Adultes 70.00 euros – Enfants : 50.00 euros.
- * **Samedi 20 novembre 2021 : LE « BEAUJOLAIS NOUVEAU » EST ARRIVÉ (Car + visites + repas)**
Départ : Aiguebelle 7h00 (autres points nous consulter)
Prix : 70.00 euros – Enfants (-12 ans) : 20.00 euros (car)
- * **Mercredi 8 décembre 2021 : FETE DES LUMIERES A LYON**
Départ : Aiguebelle 15h30 (autres points nous consulter)
Prix : Adultes : 32.00 euros – Enfants (-12 ans) : 18.00 euros (car)
- * **Dimanche 19 décembre 2021 : SORTIE SURPRISE DE NOËL (Car + visites et animation + déjeuner + boissons)**
Départ : Aiguebelle 7h00 (autres points nous consulter)
Prix : Adultes 75.00 euros – Enfants : 55.00 euros.
- * **Lundi 31 janvier 2022 : LA FOIRE DE LA ST OURS À AOSTE**
Départ : Aiguebelle 7h00 (autres points nous consulter)
Prix : Adultes 40.00 euros – Enfants (-12 ans) : 35.00 euros (car)

*Notre société se réserve le droit de modifier ses tarifs : voir nos conditions de vente.

VOYAGES 2021/22

- Du 27 septembre au 1 octobre 2021 VOYAGE PROMO COTE D'AZUR**
Prix : 475.00 euros
Chambre individuelle : 80.00 euros
- Du 25 au 29 octobre 2021 PROMO COSTA BRAVA, ROSAS**
Prix : 370.00 euros
Chambre individuelle : 88.00 euros
- Du 4 au 5 décembre 2021 MARCHES DE NOËL EN ALSACE**
Prix : 190.00 euros
Chambre individuelle : 26.00 euros
- Du 12 au 13 décembre 2021 MARCHÉS DE NOËL EN ALSACE**
Prix : 190.00 Euros
Chambre individuelle : 26.00 euros
- Décembre 2021 RÉVEILLON DE LA ST-SYLVESTRE**
Prix : à confirmer
- Du 18 au 21 février 2022 FETE DES CITRONS ET CARNAVAL DE NICE**
Prix : 510.00 euros
Chambre individuelle : 105.00 euros
- Du 24 au 28 février 2022 CARNAVAL CATALANS**
Prix : à confirmer
- FIN MARS 2022 FETE DES CAMELIAS SUR LES RIVES DU LAC MAJEUR**

Et encore plein d'autres programmes en cours d'élaboration
Programmes détaillés sur demande...



PULLMAN SAVOYARD MAXIME GACHET

22 GRANDE RUE - 73220 AIGUEBELLE
Tél. : 04.79.70.50.00 - Fax : 04.79.70.50.90
Port : 06.03.86.08.54
pullmansavoyard@orange.fr
www.autocars-pullman-savoyard.fr
Siret: 801 395 120 00018



Au cœur des Alpes

La traversée
du tunnel du Fréjus
avec l'abonnement
8 passages
valable 2 ans

Véhicule classe 1

17,48 €

Un lien entre La **Porte de Maurienne** et l'Italie



Office de Tourisme
Porte de Maurienne

OFFICE DE TOURISME

Grande rue 73220 AIGUEBELLE
VAL D'ARC

Tél. : 04 79 36 29 24

info@portedemaurienne-tourisme.com

Horaires d'ouverture :

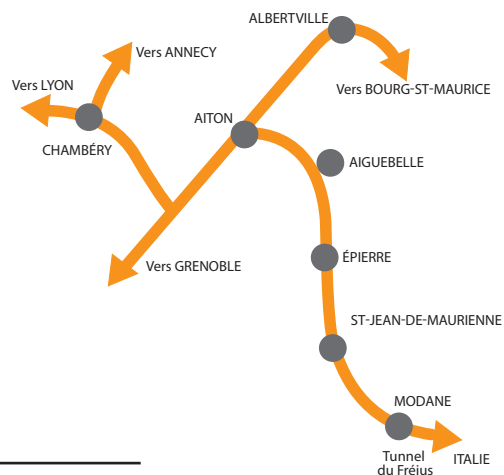
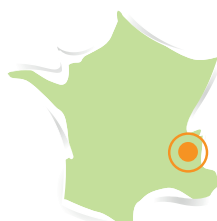
• De septembre à juin
Du mardi au vendredi : 9h - 12h / 14h - 17h

• Juillet et Août
Du lundi au samedi : 9h - 12h / 14h - 17h
Dimanche : 10h - 12h

OPENING HOURS:

• From September to June
From Tuesday to Friday : from 9 to 12 a.m. and from 2 to 5 p.m.

• July and August
From Monday to Saturday : from 9 to 12 a.m. and from 2 to 5 p.m.
Sunday : from 10 to 12 a.m



www.portedemaurienne-tourisme.com