

Compte-rendu Assemblée Générale

Jeudi 24 juin 2021 – 18h30

Présents : Elisabet Escudé, Meurier Valérie, Nardin, Jean-Luc, Beauchet Jean-Pierre, Bertrand Romain, Clara Fouquet, Moleda Alex, Pitton Céline, Thiaffey Jean-François, Augem Jean-Michel, Michelland Bruno, Bazin Josyane, Demonnaz Jacky, Peruzzo Clara, Vincent-Leveque Emeline, Reffet Patrick, Giroud Sylvie, Mille Sébastien, Thevenet Olivier, Bremer Laurent, Leonard Laëtitia, Genon Hervé, Chapuis Philippe, Brunet André, Père Amélie, Gachet Maxime, Molliex Catherine, Motin Marie-Claire, Piguët Anne, Gachet Roger, Motel Daniel, Denis Lionnel, Pelerin Guillemette, Denche Santiago, Cohin Mickaël, Deudon Martine, David Claude, Decorte Julie, Dugain Sandrine, Kemplaire Elise

Pouvoirs : Buet Jean-Paul, Tarin Serge

1) Mot d'accueil de Hervé Genon, Président de la Communauté de Communes

Hervé Genon affirme l'importance du développement du tourisme sur les axes suivants : attractivité des sentiers de randonnées marqués au PDIPR, du lac des Hurtières, l'itinéraire cyclable de fond de vallée. Les Aires de bivouac sont des réalisations importantes pour le tourisme vert du territoire. Des projets de navettes pour faciliter la mobilité vers les départs de randonnée sont à l'étude. Il confirme son soutien à l'office de tourisme qui est une structure fondamentale à la valorisation du territoire Porte de Maurienne.

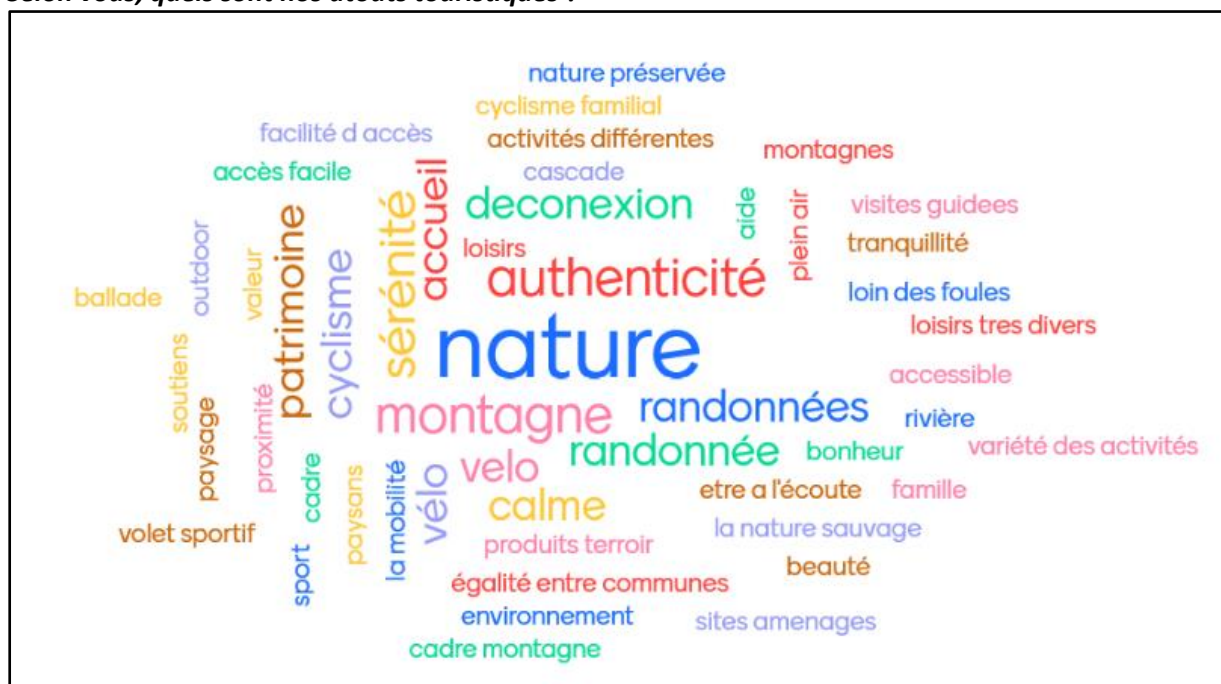
2) Rapport moral de Martine Deudon, Présidente de l'Office de Tourisme

Martine Deudon présente l'importance de la synergie dans l'activité de l'office de tourisme, synergie avec les partenaires, les acteurs locaux, la communauté de communes et le département.

Elle remercie l'ensemble des partenaires pour leur participation au développement du tourisme.

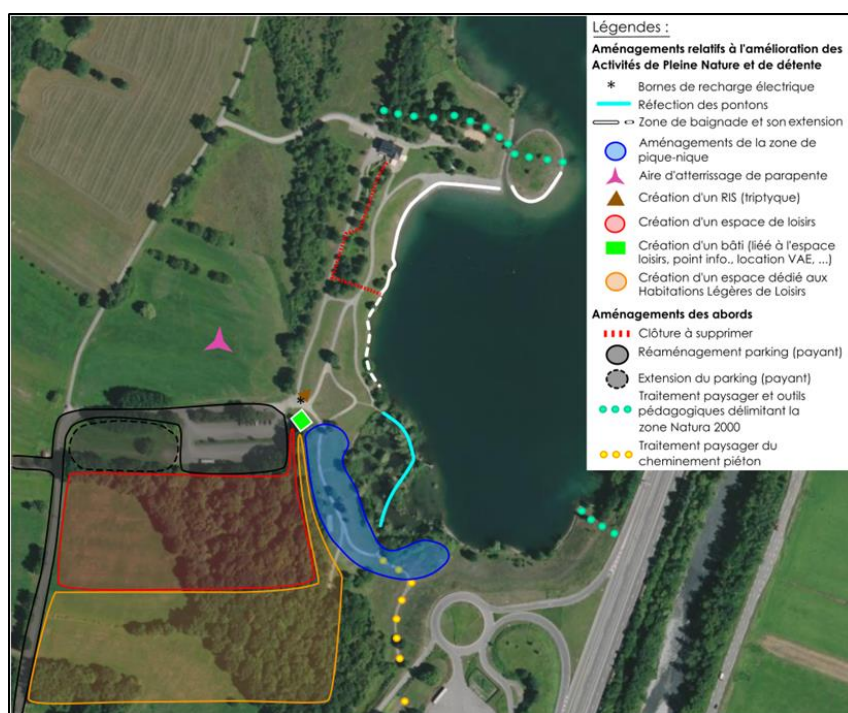
Chaque personne présente est invitée à donner sa vision du tourisme en Porte de Maurienne :

Selon vous, quels sont nos atouts touristiques ?



3) Présentation des projets touristiques de la Communauté de communes par Audrey Coda, chargée de développement

Amélioration de l'aire de pique-nique située dans la partie sud du lac des Hurtières.



- 4 nouvelles tables de pique-nique
- 2 barbecues collectifs (2 foyers)
- 1 table de ping-pong
- 1 jeu pour enfants
- signalétique

Coût du projet : 22 000 €

Financements : Espace Valléen Belledonne & Département de la Savoie

Renforcement de la mise en défens du site Natura2000 de la plaine des Hurtières et amélioration de la sensibilisation des publics.

- remplacement des panneaux réglementaires
- plantation de haies arbustives épineuses
- réfection des clôtures + installation de barrières
- mise en place d'outils pédagogiques : sentier d'interprétation vers l'observatoire

Coût du projet : 17 495 €

Financements : Espace Valléen Belledonne

Création de deux aires de bivouac (Aiguebelle et St Georges) en lien avec le GR738 et le développement de la micro-aventure.

Les aménagements prévus :

- Tables de pique-nique dont 1 couverte
- Barbecue collectif
- Toilette sèche
- Sécurisation et traitement paysager
- Signalétique

Coût du projet : 55 000 €

Financements : Espace Valléen Belledonne & Département de la Savoie



Schéma des APN Belledonne

Stratégie de développement des activités pleine-nature du Massif de Belledonne 2021/2026

#1

Elaborer un document stratégique qui encadre le développement et l'organisation des APN en cohérence avec la stratégie, les objectifs et les actions de l'Espace Valléen Belledonne et des EPCI concernés.

#2

Développer la lisibilité de Belledonne, différencier et affirmer son positionnement de destination de pleine nature avec quelques pratiques phares et porteuses d'image par rapport aux massifs voisins.

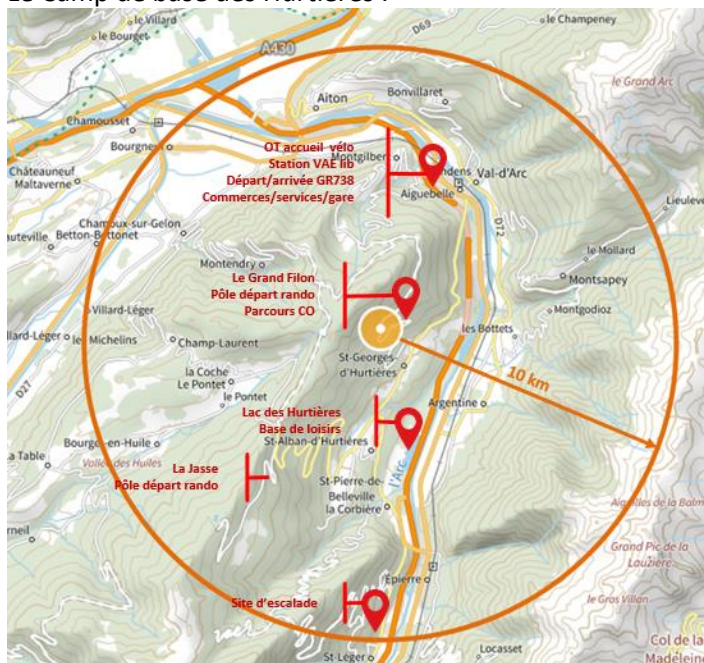
#3

Permettre la création de produits et d'offres touristiques basées sur ces activités pour des publics cibles et captifs pour du séjour.

#4

Développer et conforter l'économie et l'emploi local autour de filières identifiées et porteuses de dynamiques locales.

Le Camp de base des Hurtières :



Le Grand Filon, pôle touristique majeur du territoire et pôle de départ d'activités de pleine nature (nombreux aménagements existants).

Offre d'activités 3 saisons : randonnées, parcours CO, geocaching, VAE, randonnée souterraine...

Accueil de groupes et de scolaires.

Offre de services et d'hébergements suffisante : gîtes, petit camping, restaurant, commerces et services (Val d'Arc), Office de Tourisme, locations de VAE...

Proximité du lac des Hurtières (3e plage surveillée la plus fréquentée de Savoie) et de la falaise d'escalade de St Léger dont l'offre est reconnue de longue date par la FFME (site inscrit au PDES).

Aménagements cyclables et V67

- Sécurisation de la traversée de la RD1006 au niveau du gymnase d'Aiguebelle afin d'assurer la jonction entre l'itinéraire V67, la « Mauriennaise » et les différents services publics répartis autour du Parc Rochette.
- Aménagement d'une piste cyclable à double sens, séparée de la chaussée par un muret en béton, entre le passage à niveau d'Argentine et le pont d'Epierre (environ 1,2km), ce qui permettrait aux usagers de ne plus avoir à traverser la RD 1006, ni à partager la chaussée.

L'intérêt de cet aménagement est triple : améliorer la sécurité des cyclistes, permettre de rejoindre la future V67 et favoriser l'accès au Lac des Hurtières en mobilité douce.

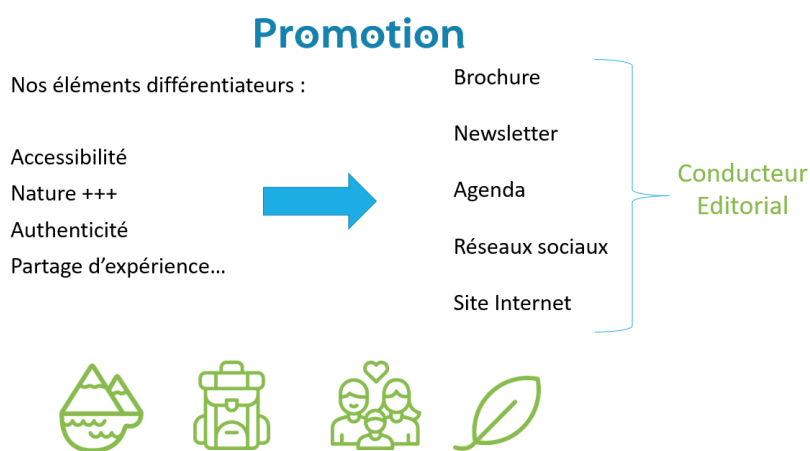
Financement : Fonds Européen de développement régional

Actions diverses :

- Entretien des sentiers et signalétiques (révision d'itinéraires, mise à jour, panneaux relais information services)
- Projet au refuge gardé de la Jasse (étude de faisabilité)

4) Rapport d'activité année 2020

Promotion du territoire



Présentation vidéo du nouveau site Internet :

Accueil / Animation

Participation active aux événements du territoire :

2 spectacles : espace Malraux et lac des Hurtières

Tour de France

Echappée Belle

L'accueil à l'office de tourisme en vidéo :

Synergies

4 commissions créées et ouvertes à tous ceux qui souhaitent les rejoindre: éditions, rédaction du site internet, hébergeurs, événementiel

5) Bilan financier 2020

Trésorerie au 31/12/2020 :

Compte courant : 802,84 €

Livret A : 14 426,02 €

PRODUITS D'EXPLOITATION	
706000 - Prestations de services	1 303,60 €
707000 - Ventes de marchandises	4 021,50 €
740300 - FDAL - Conseil Départemental	500,00 €
740400 - Subventions d'exploitation - Commune ou intercommunalité	56 244,00 €
751000 - Recettes publicitaires	5 050,00 €
756000 - Adhésions	3 610,00 €
Total	70 729,10 €

CHARGES D'EXPLOITATION	
605000 - Achats de matériel (>600€)	- 909,00 €
606300 - Petit matériel (<600€) ou fournitures pour activités	- 888,37 €
606400 - Fournitures administratives (ex : papeterie, fournitures bureau)	- 602,72 €
607000 - Achat de marchandises revendues telles quelles (boutique)	- 2 800,65 €
610000 - Services extérieurs	- 1 382,60 €
611000 - Sous-traitance (ex : ménage, traiteur, logiciels, animation)	- 600,00 €
616000 - Primes d'assurances (ex : assurances de l'association, responsabilité civile, incendie)	- 1 508,34 €
623000 - Publicité, publications, relations publiques	- 621,60 €
623400 - Récompenses et cadeaux	- 579,90 €
623600 - Catalogues et imprimés	- 4 389,60 €
625100 - Voyages et déplacements	- 555,42 €
625700 - Réceptions	- 859,18 €
626000 - Frais postaux et de télécommunications	- 969,98 €
627000 - Services bancaires et assimilés	- 69,39 €
628100 - Cotisations (liées à l'activité économique)	- 1 539,04 €
631300 - Participation des employeurs à la formation professionnelle continue	- 648,55 €
641100 - Salaires, appointements	- 34 733,63 €
645100 - Cotisations à l'URSSAF	- 16 822,00 €
645200 - Cotisations aux mutuelles	- 1 350,48 €
647500 - Médecine du travail, pharmacie	- 216,00 €
651000 - Redevances pour concessions, brevets, licences, marques, procédés, droits et valeurs similaires	- 938,92 €
Total	- 72 985,37 €
RESULTAT D'EXPLOITATION	- 2 256,27 €
PRODUITS EXCEPTIONNELS	
770000 - Produits exceptionnels	800,00 €
RESULTAT EXCEPTIONNEL	800,00 €
TOTAL GENERAL	- 1 456,27 €

6) Election du Conseil d'Administration

Elus		
	Titulaire	Suppléant
<i>Aiton</i>	Céline Pitton	Lucile Marjollet
<i>Argentine</i>	Valérie Meurier	Magdeleine Parent
<i>Bonvillaret</i>	Christian Venet	Olivier Toussaint
<i>Epière</i>	Jean-Michel Augem	Serge Tarin
<i>Montgilbert</i>	Nicole Tranchant Vioux	
<i>Montsapèy</i>	Claude David	
<i>Saint Alban d'Hurtières</i>	Martine Deudon	Virginie Lobjois
<i>Saint Georges d'Hurtières</i>	André Brunet	Sandrine Buet
<i>Saint Leger</i>	Sylvie Giroud	Mickaël COHIN
<i>Saint Pierre de Belleville</i>	Sébastien Mille	Magali Duponchel
<i>Val d'Arc</i>	Roger Gachet	Myriam Boivineau
	Martine Jabouille	Christelle Jaillissier Verne
<i>Communauté de Communes</i>	Jacky Demonaz	
<i>Département</i>	Olivier Thevenet	

Conseil d'administration 2020, **en vert les membres sortants**, 2 postes volontaires à pourvoir.

Associations	Sites Touristiques	Commerçants	Volontaires	Hébergeurs
Marie Hélène Brun AACA	Edith Chichignoud Musée du Félicien	Rosette Christin Rosette Fleurs	Christiane Lehmann	Catherine Molliex Gîtes de Montsapey
Florence Chouquer Ecomusée des Hurtières	Directeur Musée du Grand Filon	Amélie Père Ferme Les Cathelins	Marie-Claire Motin	Huguette Charrier Villa Arc en Ciel
Axel Thierry Decapadiot	Jean-François Thiaffey Lac des Hurtières	Christopher Fyot Commerçant	Poste vacant	Santiago Danche Chez Santi
Jean Pierre Beauchet Asso patrimoine St Pierre	Jean-Luc Nardin Fédération pêche	Emeline Leveque La Fermette d'Emeline	Poste vacant	Laurent Bremer Gîte du Villaret

2 personnes se présentent pour les postes volontaires et sont élus à l'unanimité : Romain Bertrand pour le Relais du Lac Noir et Clara Fouquet pour les Popotes de la Lauzière.

7) Projets et budget prévisionnel 2021

Editions :

- Brochure 2021
- Guide idées vélo
- Dépliant idées autour de l'eau
- Agenda bi mensuels en été et mensuel le reste de l'année

Site internet : création de nouvelles rubriques

- Idées week-end et séjours : coup de cœur, idées évasion, en groupes, dernière minute
- Espace partenaires et pro

Saison été :

- Portes ouvertes le mardi matin
- Concert Les Arts Jaillissants à Montsapey le 14 juillet
- Initiation escalade et secours en montagne à Saint-Léger le 5 août
Animation organisée par l'Office de Tourisme en collaboration avec la Fédération Française d'Escalade et le Groupe Montagne des Sapeurs-Pompiers de Savoie
- Rencontres Terroir et Bien-être au Lac des Hurtières le 12 août
Animation organisée par l'Office de Tourisme : marché nocturne de 16h à 21h de producteurs locaux et stands de découverte d'activités bien-être
- Echappée Belle du 20 au 22 août

8) Budget prévisionnel 2021

PRODUITS D'EXPLOITATION	
706000 - Prestations de services	1 200,00 €
707000 - Ventes de marchandises	4 200,00 €
740100 - Subvention d'exploitation Etat	5 333,00 €
740300 - Subvention d'exploitation Conseil Départemental	500,00 €
740400 - Subventions d'exploitation - Commune ou intercommunalité	56 356,00 €
740600 - Autre subvention Taxe de séjour	7 002,04 €
751000 - Recettes publicitaires	5 050,00 €
756000 - Adhésions	2 500,00 €
770000 - Produits exceptionnels	
Total	82 141,04 €
CHARGES D'EXPLOITATION	
605 - Achat de matériel (>600 €)	- 2 100,00 €
606300 - Petit matériel (<600€) ou fournitures pour activités	- 1 000,00 €
606400 - Fournitures administratives (ex : papeterie, fournitures bureau)	- 600,00 €
607000 - Achat de marchandises revendues telles quelles (ex : T-shirts)	- 2 500,00 €
610000 - Services extérieurs	- 1 200,00 €
611000 - Sous-traitance (ex : ménage, traiteur, logiciels, animation)	- 600,00 €
616000 - Primes d'assurances (ex : assurances de l'association, responsabilité civile, incendie)	- 1 510,00 €
623000 - Publicités, publications	- 650,00 €
623400 - Récompenses et cadeaux	- 500,00 €
623600 - Catalogues et imprimés	- 4 000,00 €
625100 - Voyages et déplacements	- 600,00 €
625700 - Réceptions	- 800,00 €
626000 - Frais postaux et de télécommunications	- 1 000,00 €
627000 - Services bancaires et assimilés	- 70,00 €
628100 - Cotisations (liées à l'activité économique)	- 1 200,00 €
631300 - Participation des employeurs à la formation professionnelle continue	- 750,00 €
641100 - Salaires, appointements	- 39 965,00 €
645100 - Cotisations à l'URSSAF	- 20 295,56 €
645200 - Cotisations aux mutuelles	- 1 350,48 €
647500 - Médecine du travail, pharmacie	- 450,00 €
651000 - Redevance logiciels, licences, marques...	- 1 000,00 €
Total	- 82 141,04 €
RESULTAT D'EXPLOITATION	- €