

Porte de Maurienne

Entre Massif de La Lauzière et Chaîne de Belledonne

Le Lac des Hurtières
Une plage à la montagne
Un espace sauvegardé

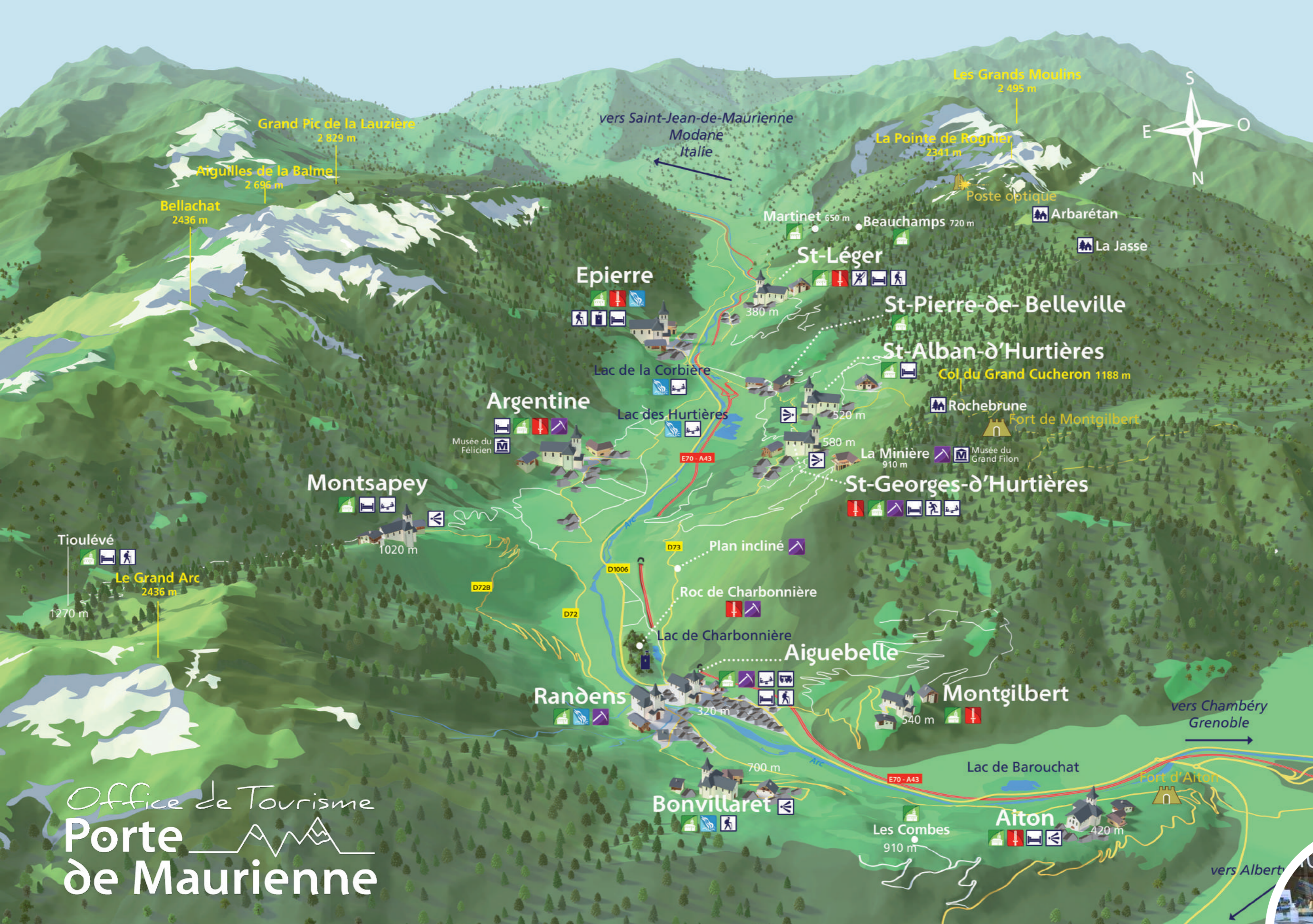
GR® 738
Haute traversée de Belledonne
Une montagne encore sauvage

Le vélo électrique
Itinéraires et conseils

Produits du terroir
Interview, rencontres
Bonnes adresses



2022



Sommaire

- 4** Vacances et activités avec les enfants
- 8** Une plage à la montagne
- 12** GR® 738
- 16** Balade en vélo électrique
- 18** Le Chalet du Tour
- 22** Produits du Terroir
- 24** L'histoire minière
- 26** Bien-être
- 27** Accompagnateurs en montagne
- 28** Pluie et mauvais temps
- 29** Musées et Art Contemporain
- 30** Restaurants
- 32** Chambres d'hôtes
- 34** Gîtes
- 38** Vacances en itinérance
- 39** Commerces
- 40** Associations, artisans et services
- 43** Infos pratiques

Office de Tourisme
Porte de Maurienne

ÉDITORIAL
 Le Magazine Porte de Maurienne est édité par l'Office de Tourisme.
 La Coordination éditoriale, la maquette, la rédaction sont réalisées par l'équipe de l'Office de Tourisme : Sandrine Dugain et Julie Decorte.
 Crédits photos : Philippe Aumonier, Marc Thiaffey, Alban Pernet.
 Remerciements : Michèle David, Emma Martins, Elise Kempinaire, Michèle Decorte, Christian Venet.
 Impression : Ma Bonne Impression.

Ce magazine est dédié à Martine Deudon qui fut notre présidente pendant 4 ans.
 Toujours pleine de dynamisme et d'idées innovantes, elle était toujours à notre écoute et bienveillante.
 Il tient à cœur à Claude David, anciennement Vice-Président, et à toute l'équipe de perpétuer son enthousiasme pour valoriser notre territoire.



OFFICE DE TOURISME Porte de Maurienne

75 Grande Rue
 73220 Aiguebelle - Val d'Arc - France
info@portedemaurienne-tourisme.com
www.portedemaurienne-tourisme.com
 Tél : 04 79 36 29 24



Dis Mamie, si on fabriquait des Totems aujourd'hui ?

Michèle et ses petits fils en vacances à Montsapey



Quel est le point commun entre... Une sauterelle, un totem, un papillon, une myrtille, « un km à pied, ça use, ça use... », une trompette, un sac à dos, un bousier, un lac tout noir, une fraise des bois, un chamois, un jeu de piste, une framboise, une vache, une chanterelle, un néné, un igloo, une mésange, un gros bec, un rouge-gorge, un moineau, un pic épeiche, une chouette chevêche, un rhododendron, une gentiane, « dans la troupe y a pas d'jambes de bois... », un « crotte à la pluie ! »... La réponse ???

*Deux p'tits loups en vacances
chez Mamie et Papi à Montsapey !*

Et à chaque saison son lot d'activités ! Le général Hiver a frappé ? A nous les randonnées à raquettes, les glissades en luge, les bonhommes de neige et les igloos ! Une bonne bataille de boules de neige avant le goûter, une bonne partie de jeu de l'oie... Dodo garanti !
Le printemps pointe le bout de son nez ? C'est parti pour les balades en forêt, la découverte des premières primevères, les fraises des bois en fleurs, la cueillette de l'ail des ours pour le pesto...
L'été arrive enfin ! Les gentianes sont fidèles au poste, les rhododendrons explosent, les bousiers traversent les sentiers, il faut les aider sinon ils vont se faire écraser...
Chausser les bonnes grosses chaussures de marche, le sac à dos bien garni, les bâtons, les casquettes, et Mamie, tu as bien pris ton appareil-photo, hein ! ?
Nous voilà partis à l'assaut des pentes du Grand Arc ou de la Lauzière...
Ah... Les sandwiches de Papi que l'on déguste au bord du Lac Noir ou du Lac de Clartan !
Ah... La traversée dans le Néné de la Combe !
Redescendre en faisant de longues pauses dégustation de framboises puis de myrtilles... La tarte aux myrtilles de Mamie... Les muffins aux myrtilles de Mamie...
Allez, demain on fait une opération cueillette de myrtilles...
En automne, ce sera au tour des chanterelles et trompettes et là Nico est le champion de la famille !
On ne l'appelle pas « œil de lynx » pour rien !!!
Un jour trop chaud pour marcher ? Avant d'aller plonger dans le lac des Hurtières, séance de peinture sur bois !
Trois tronçons de sapin, une planche de bois et voilà trois magnifiques totems et une pancarte de bienvenue !!! Les installer à l'entrée du chalet rester là pour vérifier que... « Les randonneurs les verront bien » dixit Lucas !!!!

Un jour de pluie... Deux garçons commencent à tourner en cage...
La solution ?
Un « crotte à la pluie » !!!
Kway et parapluies, nous voilà partis pour un aller-retour Le Cernay-Pont des Rouelles ! Au menu : inventer des charades et chanter à tue-tête « un km à pieds... » ne pas oublier d'aller voir nos amis les têtards !

Et puis il y a aussi les concerts, les journées du patrimoine avec la fabrication du pain et des pizzas... bref que de bons souvenirs et de belles choses à venir, j'en suis sûre !



Je m'appelle Nicolas, j'ai 13 ans et j'habite dans un village à côté de Lyon. Après avoir vécu plusieurs années à l'étranger, j'ai été trop content de revoir les montagnes de Savoie et mes grands-parents pour y passer des vacances fabuleuses ! J'adore faire des balades en forêt en été pour changer d'air et respirer l'odeur pure de la montagne loin de la pollution : le chemin des cascades pour aller au chalet de la Vénitier, les cueillettes de myrtilles en dessous du Lac Noir et le sentier bien raide pour arriver au Col du Basmont. Et en hiver, j'aime les sorties en raquettes dans la neige fraîche, les igloos et les descentes en luge !

Sentier Nature et Souvenirs

La petite rando idéale à faire avec les enfants !



Départ : Parking de Tioulévé
Durée : 1h
Dénivelée positive : 130 m

Accessible à tous, cette promenade raconte la dure vie des habitants de Montsapey autrefois, dans le décor même où elle s'est déroulée...

Recette des muffins aux myrtilles de Michèle pour une vingtaine de petits muffins



250 g de myrtilles
140 g de sucre
25 g de beurre
1 œuf
125 ml de lait
230 g de farine
1 pincée de sel
1 cuillère à café de levure chimique

- 1/ Préchauffer le four à 180°
- 2/ Mélanger le beurre fondu avec l'œuf et le lait
- 3/ Dans un autre récipient, mélanger sucre, sel, farine et levure
- 4/ Mêler les deux préparations ensemble, mais ne surtout pas trop remuer, quelques grumeaux seront les bienvenus !
- 5/ Ajouter les myrtilles et bien mélanger
- 6/ Remplir les moules à muffins aux $\frac{3}{4}$ et enfourner pendant 25 à 30 minutes jusqu'à ce que les muffins soient dorés.





Marc Thiaffey

Plan d'eau de Barouchat
BOURGNEUF Tél : 04 79 44 30 99

En bordure de l'Arc, le plan d'eau de Barouchat (labellisé Parcours de Pêche de Savoie) est un plan d'eau aménagé de 7 hectares où pêcher est un pur bonheur. Géré par la Fédération, ce lac à l'eau cristalline où se reflètent les sommets du Grand Arc et de la Lauzière est une destination pêche incontournable en Savoie.

Réservoir de référence pour les moucheurs adeptes de poissons combattifs (truites fario, arc-en-ciel, tigre et aguabonita) et de tailles respectables pendant la saison d'hiver, il se transforme en un site convivial et familial à partir de fin avril, pendant la saison toutes pêches. Sa gestion lui confère une qualité irréprochable, à ne manquer sous aucun prétexte.

Au bord du plan d'eau, de nouveaux aménagements ont été réalisés pour permettre une pêche plus attractive. A votre disposition : des formules de restauration ou un espace hors-sac, des sanitaires, barques et float-tubes, du matériel de pêche, les appâts et même une voiturette électrique pour une pêche en toute sérénité.

Activités pour les enfants



Cultiver sa curiosité



Ateliers Créatifs de Manuell'Art

« Créatrice et animatrice diplômée, la création est ma passion et les loisirs créatifs sont des moyens de pouvoir l'exprimer »
Emmanuelle Lebecq, Manuell'Art Créations
73220 Saint-Pierre-de-Belleville
www.manuell-art.com
Tél : 06 09 27 93 23



Atelier Poterie

Initiation à la poterie pour les petits comme les grands ! Séances d'initiation, apprentissage des différentes méthodes de modelage à partir de 3 ans.
Les Mablrières 73220 Saint-Alban-d'Hurtières
Tél : 06 60 68 88 98



Curiosité locale, Club des Petits Curieux

S'amuser, bricoler, expérimenter, pour comprendre le monde et le patrimoine qui nous entourent. Ateliers à la rencontre des sciences dans la vie courante, pour éclairer notre patrimoine local. Dans le cadre scolaire, à la demande des enseignants avec un projet pédagogique. Dans le cadre périscolaire : centre de loisirs, fêtes de famille, fêtes de village, évènements...
Laetitia Leonard, Guide du Patrimoine Savoie Mont Blanc
Animatrice scientifique
<https://curiositelocale.wordpress.com>
Tél : 06 17 34 37 32

Initiation à la pêche

Initiation aux techniques de pêche au Plan d'eau de Barouchat les mercredis après midi et les samedis matin.
Tout public à partir de 10 ans.
Lac de Barouchat
Z.I. Arc Isère, 73390 Bourgneuf
Tél : 04 79 44 30 99

Atelier Gill'Art

Cours de dessin et peinture pour enfants et adultes, illustrations et vente de tableaux.
Cet atelier est né de l'envie de faire découvrir et partager les joies du dessin et de la peinture à tous.
155 route de Randens 73220 Aiton
Tél : 06 85 31 03 52

Association Mots pour Maux

Atelier parents/enfants
Nous accompagnons les personnes, à partir de la musique, de la voix, de la relaxation, des techniques psychomusicales, psychocorporelles et théâtrales.
Divers ateliers : éveil musical, chant maman/bébé, chant prénatal.
Anne et Jean-Baptiste GUSTAVE
contactmpm73@gmail.com
Tél : 06 10 54 11 65

Une plage à la Montagne

Le Lac des Hurtières

Qui a dit qu'à la montagne on ne pouvait pas se baigner !?

Le lac des Hurtières, c'est une eau calme, un panorama grandiose et sauvage et aucun risque de se faire bousculer par une vague.

Sur la plage, c'est bronzette assurée et sur l'herbe, activités illimitées !

Pourquoi choisir le Lac des Hurtières ?

Un des lacs les plus chauds de Savoie.

Une exposition idéale dans une vallée orientée plein sud.

Une eau à 25°C en moyenne tout l'été.

Une plage de sable fin.

Une baignade surveillée entre 12h et 18h tous les jours en juillet / août.

Un accès au Lac des Hurtières gratuit.

Un espace réservé aux pêcheurs (permis de pêche départemental).



Une partie du Lac est classée Natura 2000 et non accessible au public.



Lucile Herbrech
Chargée de Mission
Natura 2000
Communauté de Communes Porte
de Maurienne

3/ Quelles espèces naturelles sont protégées dans la Plaine des Hurtières ?

Cette plaine est l'un des principaux sites naturels remarquables de la basse vallée de Maurienne, avec deux espèces phares : le crapaud calamite et l'orchis punaise (orchidée), tous deux rares en Savoie, qui trouvent ici les conditions favorables à leur développement. On y recense également d'autres espèces remarquables (plantes des pelouses sèches, papillons, libellules, amphibiens, castors...) dont on souhaite voir l'effectif maintenu voire augmenté. A l'inverse, un des enjeux actuels est de limiter l'expansion d'espèces invasives comme la renouée du Japon.

4/ Comment peut-on continuer à les protéger et à développer cet espace naturel ?

Pour le lac des Hurtières, cela passe notamment par la prise en compte des indications données sur les panneaux aux abords de la zone écologique, et plus largement sur l'ensemble du site: se garer aux emplacements prévus à cet effet, ne pas franchir la ligne de bouées par exemple... Pour les espaces naturels en général, en prenant simplement conscience de la richesse du patrimoine qui nous entoure et de l'importance de le conserver.

1/ Pourquoi ne peut-on pas aller de l'autre côté du lac ?

La partie nord du lac, gérée par le Conservatoire d'Espaces Naturels de Savoie, est protégée car elle constitue un habitat favorable à certaines espèces animales et végétales particulièrement rares. L'objectif est de créer une zone de tranquillité pour ces habitats et espèces qui sont fragiles. En effet, si des activités comme la promenade ou la divagation de chiens paraissent anodines, elles causent des dérangements qui peuvent empêcher leur développement. C'est par ailleurs un espace pâturé (mules et moutons), ce qui permet l'entretien de ces milieux ouverts.

2/ Qu'est-ce qu'une zone Natura 2000 ?

Les sites Natura 2000 ont été désignés pour protéger un certain nombre d'habitats et d'espèces représentatifs de la biodiversité européenne. La plaine des Hurtières et son lac font partie du site : « Réseau de zones humides et alluviales des Hurtières » qui comprend sept autres sites répartis en Maurienne et dans la vallée des Huiles. Les milieux préservés dans ce réseau sont des zones humides et alluviales du bord de l'Arc, mais aussi des marais et des tourbières.



Cascades



Cascade d'Epierrre



Balades fraîcheur

Cascade d'Epierrre
 Accès : 20 min à pieds
 Départ : parking de la centrale hydroélectrique d'Epierrre

Cascade de Randens
 Accès : 5 min à pieds
 Départ : parking de la cascade de Randens
 (sur la route de Bonvillaret)



Un parcours de découvertes avec un livret de contes

Immergez vos enfants dans l'histoire et essayez de démêler la réalité de la fiction, émotions garanties pour toute la famille ! Entre réalité et fiction... Des contes à découvrir au fil de votre parcours...

- Les larmes du Nant Clair à Randens et Bonvillaret
- La malédiction d'Hannibal à Aiton
- La cascade du moulin à Epierrre
- Pierre, le dompteur d'eau à Saint-Pierre-de-Belleville
- Orchi, Gravelot et Calamite à Saint-Alban-d'Hurtières



Notre avis :
 Une bonne idée pour partager de chouettes moments avec les enfants ! Rechercher des talismans, retrouver la fontaine, emprunter une formule magique, s'amuser avec un moulin à eau et finir l'après-midi par un plouf !



Crédit Mutuel Deux points de vente à votre service



CAISSE DE CREDIT MUTUEL DE MAURIENNE
 20 RUE DUCROZ 73300 ST JEAN DE MAURIENNE



CAISSE CREDIT MUTUEL DES 4 VALLÉES
 35 GRANDE RUE 73220 AIGUEBELLE-VAL D'ARC

HORAIRES D'OUVERTURE		SERVICES PRESENTS	
Mardi	08h30-12h10 13h30-17h45	Guichet automatique	
Mercredi	08h30-12h10 13h30-17h45	Distributeur automatique de billets	
Jeudi	08h30-12h10 13h30-17h45		
Vendredi	08h30-12h10 13h30-17h45	TÉLÉPHONE	
Samedi	08h30-12h10	04 79 05 50 00	

ADRESSE MAIL : 08894@creditmutuel.fr



Une forte implication sur le territoire.

Fort de ses valeurs de responsabilité et d'engagement social, le Crédit Mutuel est le partenaire des associations. Il accompagne les besoins d'un secteur qui joue un rôle fondamental dans le renforcement du lien social et la mise en place de solidarités nouvelles.
 Retrouvez toutes les informations disponibles pour les associations sur le site : associatheque.fr



RESTAURANT
La Taverne De l'Arc
ROND-POINT D'AITON
73390 BOURGNEUF
04.79.36.51.84
 com.taverne@gmail.com
Facebook : La Taverne De L'Arc



Une structure et décoration atypique



Une cuisine "fait maison" régionale

- Des formules du jour et formules routiers
- Des menus groupes (sur réservation)
- Des menus enfants avec une surprise
- Des formules entreprises en compte



Des soirées à thème tous les week-ends
 pour plus d'info, consultez notre page facebook ou google

GR® 738 Haute Traversée de Belledonne

A la découverte d'une montagne encore sauvage

1ère ou dernière étape - Infos pratiques

Aire de Bivouac

Aiguebelle
Gratuite, le bivouac est autorisé de 19 h à 9 h.
Tables de pique-nique, toilettes sèches, point d'eau potable.



Les Yourtes du Pontet

Nuitée, demi-pension, pique-nique, sanitaires
Uniquement sur réservation
Tél : 07 57 41 23 60
Zone de bivouac à proximité avec toilettes sèches et point d'eau potable



Johannes Braun

Lac des 7 Laux



Ultra Traversée de Belledonne
L'Échappée Belle, une grande aventure sportive.
4 parcours, un tracé magnifique de 250 m à 2 950 m d'altitude. Village d'arrivée à Aiguebelle !

Peut-on rêver mieux pour un randonneur en quête d'itinérance que de réaliser la traversée intégrale d'une chaîne de montagne ?
Situé aux portes de métropoles, cet itinéraire de Grande Randonnée est jugé difficile, mais ô combien magnifique.

11 jours d'Aiguebelle à Vizille
127 km

11 000 m de dénivelé
Immersion totale en pleine nature



Considéré comme l'un des sentiers les plus beaux et les plus durs de France, le GR®738 offre une immersion totale en pleine nature, loin de l'urbanisation.

Tout au long de cet itinéraire sportif, l'immensité et la diversité paysagère de Belledonne plongent le randonneur dans l'histoire d'une montagne sauvage.

Belledonne déploie une vaste diversité de milieux naturels alpins. De ses piémonts jusqu'à ses plus hautes cimes, dont le point culminant est le Grand Pic (2977 mètres), la chaîne recèle une faune et une flore remarquables. Plusieurs sites sont d'ailleurs classés Natura 2000 ou Espaces naturels sensibles.



Refuge de La Pra

Johannes Braun



Randonnées

A chacun son sommet !

Des alpages aux sommets, partez sur les sentiers, à la découverte de la faune et de la flore de montagne.
 Découvrez ici une sélection des plus beaux itinéraires de randonnées pédestres, de la balade à la rando sportive.

Notre conseil :

- Restez sur les sentiers balisés
- Vérifiez la météo avant de partir
- Emportez une carte IGN
- Emportez avec vous la fiche itinéraire disponible à l'office de tourisme et en téléchargement sur le site www.portedemaaurienne-tourisme.com

Balade en douceur : niveau facile

Le Château de Charbonnière
 Départ d'Aiguebelle ⌚ 1h 🏔️ 145 m

Le Sentier des Droux
 Départ d'Épierre ⌚ 1h 🏔️ 210 m

Le Sentier Nature et Souvenirs
 Départ de Montsapey ⌚ 1h 🏔️ 140 m

Le Circuit du Moulin
 Départ de Montsapey ⌚ 1h45 🏔️ 270 m

Le Chalet du Tour
 Départ de Montsapey ⌚ 1h30 🏔️ 400 m

Le Sentier des Abérous
 Départ de Saint-Georges-d'Hurtières ⌚ 0h45 🏔️ 20 m

Le Parcours Santé
 Départ de Saint-Georges-d'Hurtières ⌚ 1h 🏔️ 60 m

Le Plan du Bourg
 Départ de Saint-Georges-d'Hurtières ⌚ 1h 🏔️ 150 m



Petite randonnée : niveau peu difficile

Vignes et côteaux
 Départ de Bonvillaret ⌚ 2h20 🏔️ 385 m

Le Sentier du Trou du Loup
 Départ de Montsapey ⌚ 3h35 🏔️ 520 m

Arbarétan par Le Grand Chat
 Départ Saint-Alban-d'Hurtières ⌚ 3h30 🏔️ 510 m

Le Sentier des mines
 Départ Saint-Georges-d'Hurtières ⌚ 2h 🏔️ 325 m

Le Circuit des batteries
 Départ Saint-Georges-d'Hurtières ⌚ 4h30 🏔️ 695 m



Randonnée sportive : niveau assez difficile

Le Circuit du Lac Noir
 Départ de Montsapey ⌚ 3h45 🏔️ 865 m

Le Sentier des Alpagnes
 Départ de Montsapey ⌚ 4h30 🏔️ 840 m

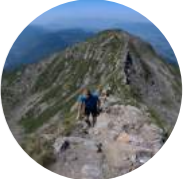


Escalade

Randonnée sportive : niveau difficile

Le Grand Arc
 Départ de Montsapey ⌚ 6h10 🏔️ 1320 m

Circuit des 3 refuges
 Départ de Saint-Alban-d'Hurtières ⌚ 5h30 🏔️ 890 m



Falaise d'escalade de Saint-Leger

Plus de 80 voies du 3 au 7a+
De 1 à 3 longueurs, 50-60 m
 Les voies portent toutes une plaquette avec le nom et une couleur pour distinguer le niveau de difficulté. (vert 3-4, bleu 5, rouge 6, noir 7)
 Tables de pique-nique sur place.
 Eclairage nocturne.
 Topo disponible à l'office de tourisme.



**AGIR CHAQUE JOUR
 DANS VOTRE INTÉRÊT
 ET CELUI DE LA SOCIÉTÉ**

AGENCE D'AIGUEBELLE
 64 RUE PRINCIPALE - 73220 AIGUEBELLE
 04 79 44 66 00



Vélo électrique

Pédaler en douceur et profiter du décor



J'ai testé pour vous le vélo à assistance électrique !

Julie, de l'Office de Tourisme

De nature peu sportive dès que ça monte un peu, je n'ai plus de souffle... Je n'avais jamais essayé le VAE et j'étais curieuse de tenter l'expérience ! Un jour de début d'été ensoleillé, j'ai décidé de me lancer ! J'ai loué un vélo au Lac des Hurtières en utilisant la borne à disposition

et je suis partie pour l'itinéraire Lac et villages des Hurtières. Ce qui surprend au départ, c'est le poids du vélo, même si l'assistance électrique me permet de me sentir plus légère sur les pédales ! Au début, c'est plat, je traverse la plaine à côté de la zone Natura 2000. Puis je commence à monter en direction du hameau de Côte Nessy, et là j'intensifie l'assistance électrique du vélo et je me rends compte que ce n'est pas si difficile : je donne deux coups de pédalier et le moteur se met en marche !

En arrivant au village de Saint-Georges-d'Hurtières, je découvre une vue panoramique sur la Lauzière et j'en profite pour faire une petite pause pique-nique dans un espace aménagé très agréable : eau, toilettes, tables de pique-nique et même des jeux pour découvrir l'histoire des batteries militaires du massif. En fait j'ai fait un peu plus de 300 mètres de dénivelé sans me sentir fatiguée, en profitant de la beauté des paysages et en prenant le temps d'observer la nature. Je surveille l'état de la batterie, mais l'autonomie est largement suffisante pour cette boucle !

Je continue en direction du plateau de Saint-Alban-d'Hurtières, la route est très peu fréquentée, cette partie sur le plateau est particulièrement agréable : vue panoramique, atmosphère apaisante, j'ai ressenti une certaine sérénité... J'ai fait une halte devant la Chapelle Notre Dame de la Salette, un moment plein de charme. Je suis ensuite redescendue tranquillement par le

très joli hameau de Couttassous. Arrivée au Lac, j'ai remis le vélo et j'ai profité d'une bonne glace sur la terrasse du Café Gourmand... Jamais je n'aurais imaginé faire une telle boucle en vélo, quand même 15 km ! Je n'hésiterai pas à retenter l'expérience, la prochaine fois, direction le Tour du Grand Cucheron !

Avec une batterie, le vélo en montagne ressemble à une agréable promenade !



Guide Idées Vélo
6 itinéraires à découvrir
Disponible gratuitement à l'office de tourisme

Location de VAE, tentez l'aventure !

2 bornes de location de vélos à assistance électriques sont à votre disposition :

- * Au Lac des Hurtières
- * A côté de l'Office de Tourisme à Aiguebelle



Maurienne Outdoor Saint-Georges-d'Hurtières

Location de VTT électriques avec des parcours adaptés à tous niveaux. Un moniteur peut vous emmener sur les sentiers des Hurtières tout en vous apprenant technique et maîtrise de votre VTT. Ici, vous aurez accès à des outils pour réparer vos vélos vous-même, ou avec l'aide de Bastien, mécanicien vélo. Point lavage, abri vélo, nous accueillons les cyclistes avec grand plaisir car c'est aussi notre passion !

69 chemin des Artisans à St-Georges-d'Hurtières
Tél : 07 68 61 72 54 - contact@maurienne-outdoor.com
www.maurienne-outdoor.com



TRANS-ALPES

EXCURSIONS & VOYAGES

Groupes & individuels

Rendez-vous sur notre site internet :

www.trans-alpes.com

ou par téléphone au : 04.79.64.02.55

Suivez toute notre actualité sur notre



Un véritable voyage dans le temps

Le Chalet du Tour (1400 m) à Montsapey, témoin du passé



Interview de Gérard Trombert,
Passionné d'antiquités et par la vie
d'autrefois

Pouvez-vous vous présenter en quelques mots ?

A Montsapey depuis les années 50, c'est à cette époque que mon père, Charles, a implanté à Tioulévé une "baraque" en bois démolie dans les années 90 et remplacée par Le Relais du Lac Noir aujourd'hui. C'est certainement cet amour des vieilles pierres qui m'a donné une certaine légitimité pour participer et accompagner la restauration du Chalet du Tour dans le cadre de l'association Montsapey Avenir et Patrimoine et le soutien de la Mairie.

Quelles sont les particularités du Chalet du Tour ?

C'est un chalet d'alpage imposant par sa taille avec cave voûtée, qui fait de lui le plus grand bâtiment vivant de la vallée de la Maurienne. L'intérêt de ce chalet avait été mis en exergue par une étude du CAUE (Conseil d'Architecture, d'Urbanisme et de l'Environnement) de Savoie en 2007. Construit avec des matériaux du site : soubassement en pierre, partie supérieure en bois, toit en tôles avec des versants très inclinés et une croupe à l'aval. Cette forme lui donne une grande authenticité et lui confère une réelle valeur patrimoniale, témoin de l'architecture de la vallée.

Comment avez-vous développé ce projet de "renaissance de l'Alpage" ?

Sauvegarder l'authenticité du bâti et des abords est délicat et difficile, il s'agit de perpétuer des savoir-faire anciens appropriés au site et parfaitement écologiques. Les matériaux sont locaux, recyclables... C'est le développement durable des anciens bâtisseurs avant la lettre ! Tous ces travaux de réhabilitation ont été réalisés en accord avec la culture et l'environnement du Massif de la Lauzière supportés par la municipalité de Montsapey. L'énergie et la volonté du groupe de travail et la qualité de ces réalisations ont permis d'avoir le soutien financier à travers la Fondation du Patrimoine Rhône-Alpes de la mission BERN devenant en 2018 le seul projet en Savoie retenu dans le cadre de cette Fondation... Cette sélection nous a permis de bénéficier d'une aide financière pour la réalisation des travaux et a apporté au Chalet du Tour une notoriété et une reconnaissance ! Plusieurs reportages y ont été tournés dont un par France 2 lors du passage du Tour de France.



Quels projets pour le chalet aujourd'hui ?

Nous poursuivons la mise en valeur du lieu sur un plan pédagogique en aménageant l'intérieur à l'identique :

cheminée et sols en lauzes, huisserie d'époque... Nous y introduisons des outils, des objets anciens témoins de la vie pastorale, des portes d'origine, des pierres sculptées...

«Une grande authenticité lui confère une réelle valeur patrimoniale, témoin de l'architecture de la vallée.»

L'enjeu est de faire revivre le bâti et de l'ouvrir au public notamment au jeune public pour transmettre et valoriser la mémoire collective du pastoralisme en Maurienne. Nous pouvons proposer aux scolaires des journées de découverte. Le projet est d'ouvrir le chalet aux randonneurs l'été pour qu'ils puissent le découvrir, profiter du panorama, pique-niquer dans un environnement privilégié et prochainement y passer la nuit.

Et pourquoi ne pas imaginer le retour d'un alpagiste qui pourrait reconquérir ces lieux et faire à nouveau tintinnabuler les clochettes d'un troupeau ?



Comment aller au Chalet du Tour ?

Dénivelée + 400 m
Durée AR 1h30

Accès en voiture (ou vélo) :

Traverser le village de Montsapey, prendre la direction du Coter sur la droite. Poursuivre la route forestière jusqu'à un espace de stationnement "Le Pont de la Scie".

Itinéraire :

L'itinéraire est fléché, suivre les panneaux "Le Chalet du Tour" sur la route forestière. Le sentier serpente dans la forêt pour parvenir jusqu'au chalet. Une balade parfaite pour s'ouvrir l'appétit et monter pique-niquer en profitant d'un magnifique panorama.





RELAIS du LAC NOIR



HOTEL DE MONTAGNE ET GÎTE
BAR-RESTAURANT

Randonnées encadrées en montagne par un accompagnateur diplômé.

Organisation d'événements, concerts - «music live», séminaires, repas de groupe festif et prestations sur demande.



Horaires d'ouverture
* Bar en journée
* Le midi, petite restauration
* Restaurant le soir sur réservation
(7j/7 en période de vacances scolaires et du Jeudi au Dimanche hors vacances scolaires)

4819 Route du Grand Arc,
73220 - MONTSAPEY

SUIVEZ-NOUS ! relaisdulacnoir

Tel. +33 4 79 36 30 52
contact@relaisdulacnoir.com
www.relaisdulacnoir.com

On les prend en photos, mais on ne les cueille pas...



Astragale des Alpes



Anémone de printemps



Rhododendron



Doronic



Orchidée sauvage



Joubarbe araignée



Gentiane jaune



Soldanelle des Alpes



Gypsophile rampante



Gentiane acaule



Primevère hirsute



Centaurée des montagnes



Maison Chevallier Val d'Arc - Aiguebelle

PAIN
VIENNOISERIES
PÂTISSERIES
SNACKING
SALON DE THÉ



J'ai testé la traite des brebis !

A la Ferme des Cathelins

Diego 10 ans



«J'ai rencontré Amélie qui élève des brebis et fait des yaourts à la vanille délicieux. J'ai caressé les brebis, fait un câlin à un agneau, il s'appelait Clochette, on est devenus copains. J'ai donné des grains aux brebis pour les nourrir, Amélie m'a montré comment traire les brebis, j'ai trouvé ça assez facile, il faut aller assez vite

pour ne pas leur faire mal avec un geste sûr mais aussi en douceur. Après on est allés dans la fromagerie voir la cave d'affinage et elle m'a expliqué la fabrication des fromages.»

Combien de brebis as-tu ?

Nous avons 90 brebis à la traite, 5 béliers et nous élevons chaque année une vingtaine d'agnelles (agneaux femelles) pour agrandir ou renouveler notre troupeau.

A quel âge une brebis commence à faire du lait ?

Les premières mises-bas se font à un an et demi, il faut bien comprendre que pour qu'une brebis fasse du lait il faut qu'elle donne naissance à un agneau c'est comme tous les mammifères...

Combien produit-elle de litres de lait par jour ?

Au pic de production de lait, c'est-à-dire un mois après la mise-bas, une brebis peut produire en moyenne 3,5 litres par jour sur 2 traites (matin et soir). Sur une année une brebis produit en moyenne 350 litres de lait.

Combien faut-il de lait pour faire un fromage ? Et un yaourt ?

Ceci varie en fonction de la fabrication. Par exemple avec 1 litre de lait je peux fabriquer 2 fromages frais (environ 150 g chacun) ou 8 yaourts.

Que mangent les brebis ?

L'hiver les brebis sont nourries au foin, en partie produit sur la ferme, et des céréales (orge, luzerne déshydratée et tourteau de lin) viennent compléter l'alimentation car leurs besoins nutritionnels sont importants. Dès que les beaux jours s'installent et jusqu'aux premières gelées les brebis sont au pâturage dans les champs !

Extrait de l'interview d'Amélie, à retrouver en intégralité sur www.portedemaurienne-tourisme.com



Retrouvez Amélie Jean-Michel et leurs brebis directement à la Ferme des Cathelins à Montgilbert le soir à partir de 17h. Leurs fromages sont également en vente sur le marché d'Aiguebelle tous les mardis matin.

Ferme des Cathelins

Montgilbert - Tél : 06 64 15 02 57 / 06 09 40 76 06
<https://fermedescathelins.wixsite.com>

Producteurs Locaux

Vin

Les Sartos du Bec

Bernard et Marido Bachellier, producteurs de vins. A partir d'anciens cépages rouges (Mondeuse, Persan, Douce Noire) les vins proposés sont des vins d'assemblages ou des vins mono cépages selon les années.

118 Chemin des Sartos,
Le Villard - 73220 Aiton
Tél : 04 79 36 68 98
www.sartosdubec.fr



Bière

Brasserie du Grand Pic

La Brasserie du Grand Pic est une fabrique de bières artisanales bio dont les céréales proviennent exclusivement de la Savoie.

Très engagée pour son terroir, elle reverse 1% de son chiffre d'affaires à la préservation du Massif de la Lauzière.

80 Rue des Moulins
73220 Épièrre
Tél : 06 89 06 42 49
www.brasseriegrandpic.com



Safran

Safran des Hurtières

Culture et production de Safran Bio, «Or Rouge» certifié par l'organisme ECOCERT

Cécile et Nelly Berlioz
10 rue du Carillon - 73220 Saint-Pierre-de-Belleville
Tél : 06 48 57 45 23
www.culturesafran73.fr



100% Terroir

Légumes

Croq'Champs

Croq'Champs, ce sont Claire et Ludo, des passionnés qui cultivent des légumes Bio dans leurs champs à Saint-Alban-d'Hurtières.

A l'épicerie, chaque vendredi soir et samedi matin, ils vous proposent

à la vente leurs légumes mais aussi leurs bons petits plats cuisinés avec amour !

Ferme Bio Croq'Champs
186 impasse des Poules, Le Grey - 73220 St-Alban-d'Hurtières
Tél : 06 28 23 53 88
www.croq-champs.fr



Les Popotes de La Lauzière

Située à Argentine, notre petite ferme vous propose des légumes cuisinés sur place et conservés en bocaux stérilisés.

« Du champ au bocal ! » C'est notre devise !

1188 Route départementale 72
73220 Argentine
Tél : 06 61 85 68 28
www.lespopotesdelalauziere.com



Fruits rouges

Equinops

Chez EQUINOPS, on cultive, on cueille, et on transforme plusieurs variétés de fruits rouges et plantes aromatiques, pour vous proposer une gamme de confitures, coulis, sirops, tisanes et pestos. Tout est réalisé manuellement, et labellisé «agriculture biologique».

500, route du Château
73220 Argentine
Tél : 06 03 92 51 16



Œufs

La Fermette d'Emeline

Ferme de poules pondeuses de plein air à la Pouille à Aiguebelle 100% local, en circuit-court et dans le respect du bien-être animal. Vente sur place au chalet libre-service et circuit de découverte pédagogique de l'élevage.



La Pouille 73220 Aiguebelle
Tél : 06 42 71 85 82
www.lafermettedemeline.fr

Plantes aromatiques

Hurtirèves

Delphine est productrice de plantes aromatiques médicinales et de fruits. La ferme Hurtirèves est labellisée en agriculture biologique. Infusions, sirops, liqueurs, aromates et produits cosmétiques.

Hurtirèves - Les Champs
Route du Col du Grand Cucheron
73220 Saint-Alban-d'Hurtières
Tél : 06 20 42 58 63



Natur'Alpine

Géraldine récolte des plantes aromatiques et médicinales sur son exploitation ou en cueillette sauvage, dans un environnement protégé.

Elle les transforme ensuite avec soin, de façon artisanale, pour en faire des produits originaux, sans conservateur.
Chef-lieu
73300 Albiez-le-Jeune



Pain et savon

La Ferme de l'Ebio

Justine à Argentine travaille sur trois volets d'exploitations : culture de céréales panifiables, mouture à la ferme avec production d'un pain au levain cuit au feu de bois. Élevage d'ânesses par la production de lait, utilisé pour la fabrication des savons. Plantes aromatiques et médicinales pour infusions.

Pain sur commande le jeudi à Argentine. Dépôt de pain aux Pépinières de Val d'Arc à Aiguebelle
Tél : 06 27 37 10 67
www.lafermedelebio.fr



Spiruline

Spiruline des Alpes

Producteur de spiruline situé en Combe de Savoie. La ferme est composée de 3 bassins de culture totalisant 700 m². Nous accueillons groupes et particuliers pour des visites pédagogiques et organisons des portes ouvertes. Consommée depuis l'antiquité, la spiruline est d'une composition nutritionnelle incomparable.

85 impasses des Figuettes
73800 Coise-St-Jean-Pied-Gauthier Tél : 06 43 54 22 72
<https://spiruline-des-alpes.fr>



La Petite Histoire des Mines

Le Grand Filon

Au Moyen-Âge, les hommes creusent déjà le massif des Hurtières et en exploitent les richesses. Si dans un premier temps le cuivre et l'argent étaient au cœur des convoitises, le fer va constituer l'essentiel de l'exploitation.

Fermé au début du XXe siècle, ce site est un témoignage authentique de la singularité des exploitations alpines et de l'évolution des techniques d'extraction et de transport du minerai au fil des siècles.

Le Grand Filon - Musée du Fer raconte l'histoire des femmes et des hommes dans ce qui fut la plus grande mine de fer de Savoie.



La Galerie Sainte-Barbe, une expérience souterraine avec guide sur réservation au Grand Filon.



Téléchargez l'application Petite Histoire des Mines, un parcours de découverte de l'activité des mines vous emmènera dans nos villages.

Au travers de l'application Cœur de Villages, Humbert Grange raconte l'histoire des mines : témoignages, vidéos, animations...



Notre conseil :

Pour bien suivre toute l'histoire, nous vous conseillons de faire le parcours dans l'ordre indiqué sur la carte. Une journée complète est à prévoir pour prendre le temps de découvrir chaque étape, de pique-niquer et de visiter Le Grand Filon.



Le hameau de La Minière, autrefois peuplé de familles de mineurs, est une véritable machine à remonter le temps! L'exposition du musée évoque ce passé, des temps géologiques à l'exploitation des mines. Suivez à travers des films, des illustrations et des objets la progression du minerai à l'outil et découvrez la transformation du fer.

Dans les anciennes mines des Hurtières, deux galeries sont accessibles au public. La petite galerie Saint-Louis pour une visite autonome pour tous et la grande galerie Sainte-Barbe, sur réservation pour les sportifs en quête d'expériences insolites.

Le Grand Filon
Musée du Fer
La Minière

73220 Saint-Georges-d'Hurtières
Tél : 04 79 36 11 05 - www.grandfilon.net



Les Hurtières
Camp de Base de Bellecienne



- Randos
- Parcours d'orientation
- Itinéraires vélo
- Aire de Bivouac
- Bar petite restauration

Faites le plein d'activités Nature !



Marc Thiaffey

Alban Pernet

Bien-être



Se laisser chouchouter



Réflexologie

Réflexologie plantaire, palmaire, crânio-faciale et dorsale.
«Il est temps de prendre soin de vous et de redonner à votre corps toute son importance.»
Clotilde Revillod CR Naturel
96 Grande Rue - Aiguebelle
Tél : 06 68 12 88 19

Praticienne bien-être

Deux Mains Pour Toi
Envie de détente et de relaxation ? Offrez-vous un massage sur votre lieu de vacances.
Noémie Vandepoosele
Coutassous - Saint-Alban-d'Hurtières
Tél : 06 43 62 75 38 - deuxmainspourtoi@gmail.com

Kinésiologie

La Kinésiologie permet de redonner au corps et à l'esprit un équilibre et d'affronter les épreuves du quotidien.

Nelly Berlioz
10 rue du carillon - Saint-Pierre-de-Belleville
Tél : 06 72 33 69 54 - nbkinesiologie@gmail.com
<https://nellberlioz.wixsite.com/kinesiologie>

Audrey Bertaut
Rue Sainte-Catherine - Aiguebelle
Tél : 07 68 42 74 82 - kinesiovaldarc@gmail.com
www.kinesio-valdarc.com



Ostéopathie

L'ostéopathie tissulaire pratiquée au cabinet est une méthode douce et globale qui convient à tous les âges et à la périnatalité. Elle recherche l'équilibre du corps pour soulager différents maux. Du lundi au vendredi et 2 samedis par mois. Environ 50 minutes : 50 € au cabinet ou 60 € à domicile. Prise en charge possible par les mutuelles.

133 Rue de la Mairie - Épierre
Pierre-Antoine Testu : 06 98 38 06 68
Isabelle Wambergue : 07 66 46 03 23

Sophrologie

Une méthode pour trouver bien-être, harmonie et sérénité ; elle combine des exercices physiques très légers, accessibles à tous avec des exercices de respiration, de visualisation et de relaxation.

Mickaël Germain
Tél : 06 17 58 03 20 - michaelgermain9@sfr.fr

Institut de beauté

Dominique, ouvre son institut de beauté, chaleureux et cocooning. Soucieuse de votre bien-être, elle saura vous écouter et vous conseiller pour répondre au mieux à vos attentes.
Lieu-dit la Maisonnette - Randens
Tél : 06 50 60 00 85
contact@douce-heure.com
www.douce-heure.com



Randonnées accompagnées



Agrandir son horizon



Guillaume Duval

Accompagnateur en montagne.
La Combe 73220 Saint-Georges-d'Hurtières
Tél : 06.11.34.50.08

Montagne Nature et Hommes

Randonnées, treks, éducation à l'environnement, à la nature, à la montagne et au territoire.
Séjours en yourte au Nord de Belledonne.
Tél : 06 40 07 37 46
contact@montagnesnaturehommes.org

Alex Moleđa

Accompagnateur en montagne.
Le Relais du Lac Noir
4819 Route du Grand Arc, Tioulévé
73220 Montsapey
Tél : 04 79 36 30 52
www.relaisdulacnoir.com

Ranđarc

Sébastien Robert, accompagnateur en montagne randonnées pédestres et raquettes à neige.
Spécialiste de La Lauzière et de Montsapey.
Tél : 06 46 27 97 73
seb.robert73@laposte.net



Albiez Randonnée Patrimoine

Accompagnement de randonnées à thèmes et de séjours Yves Vionnet.
Le Collet d'en Haut - 73300 Albiez-Montrond
Tél : 06 80 02 13 85
www.albiezrandopatrimoine.com

Parapente Air Line

Volez en parapente, toute l'année sur réservation avec des moniteurs brevetés d'Etat : Stages (initiation, perfectionnement, siv), baptêmes de l'air en parapente biplace (de 450 m à 1500 m de dénivelé).
Tél : 06 82 04 88 65
www.parapenteairline.com

Passion Organizz

Organisation séjours cyclos et accompagnement, dépannage vélo et voiture balai lors de vos excursions.
Organisations de balades photos été et hiver.
Expositions de photos.
Tél : 06 50 56 72 17
passionsorganizz@gmail.com
<https://passionorganizz.wixsite.com/cyril>

Maurienne Outdoor

Randonnées accompagnées, canyoning, via-ferrata, escalade.
Tél : 07 68 61 72 54
contact@maurienne-outdoor.com
www.maurienne-outdoor.com

Chouette, il pleut !



Spa

Centre de Balnéothérapie
Saint-François-Longchamp à 45 min d'Aiguebelle
Tél : 04 79 59 10 56



Piscines couvertes

Albertville à 20 min d'Aiguebelle
Piscine de Gilly-sur-Isère
Tél : 04 79 37 81 50

Saint-Jean-de-Maurienne à 25 min d'Aiguebelle
Centre Nautique Complexe Sportif Pierre Rey
Tél : 04 79 64 12 50

Patinoire

Albertville à 25 min d'Aiguebelle
Halle Olympique
Tél : 04 79 39 02 10



Maison des Jeux Olympiques

Albertville à 25 min d'Aiguebelle
Halle Olympique
Tél : 04 79 32 04 22

Salles de Cinéma

Cinéma Star à Saint-Jean-de-Maurienne
à 25 min d'Aiguebelle
Tél : 04 79 59 85 63
Cinéma Espace Culturel LE SAVOIE
à Saint-Michel-de-Maurienne à 35 min d'Aiguebelle
Tél : 04 79 59 24 48
Le Dôme Cinéma à Albertville à 20 min d'Aiguebelle
Tél : 04 79 10 44 90

Parc/Jeux

Parc de jeux indoor Kabane et trampo park Katapult
à Albertville à 20 min d'Aiguebelle
Tél : 04 79 89 41 32
Bowling et salle de jeux « Le 3000 »
à Albertville à 20 min d'Aiguebelle
Tél. 04 79 37 76 76

Visites des Églises sur le chemin du Baroque

Eglise de Saint-Alban-d'Hurtières
à 15 min d'Aiguebelle
Visite réalisée par un Guide du Patrimoine Savoie-Mont-Blanc
En été, permanence et visite certains vendredis de 16h à 18h
Autres visites sur demande, ex : Roc de Charbonnière
Tél : 06 20 58 16 88
Eglise Saint-Barthélemy à Montsapey
à 20 min d'Aiguebelle
En été, visite du mardi au dimanche de 15h à 18h
Tél : 04 79 60 59 00



Cultiver sa curiosité



Le Musée du Félicien

Entrez dans le quotidien filmé des paysans d'autrefois et venez partager les journées du Félicien et de la Foncine. Des courts-métrages tournés avec les Argentins vous feront découvrir la vie quotidienne et leurs savoir-faire de début 1900.
Chef-Lieu - 73220 Argentine
Tél : 04 79 44 33 67
Email : infos@museedufelicien.com
www.museedufelicien.com



Le Grand Filon, Musée du Fer

Le Grand Filon raconte l'histoire des femmes et des hommes dans ce qui fut la plus grande mine de fer de Savoie. Le hameau de La Minière, autrefois peuplé de famille de mineurs, est une véritable machine à remonter le temps. (Plus de détails p 24).
La Minière - 73220 Saint-Georges-d'Hurtières
Tél : 04 79 36 11 05
Email : info@grandfilon.net
www.grandfilon.net



Musée Opinel de Savoie

Depuis 1890, Opinel fait de la coutellerie un art de vivre. Au travers d'expositions permanentes et temporaires, le musée Opinel vous invite à découvrir les grands événements qui ont fait de notre marque ce qu'elle est aujourd'hui.
25 Rue Jean Jaurès - 73300 Saint-Jean-de-Maurienne
Tél : 04 79 64 04 78
Email : musee@opinel.com
www.opinel.com



Espace Alu

Mais dans quoi la marmotte mettrait-elle son chocolat si les mauriennais n'étaient pas là ?! Venez dérouler avec nous la grande histoire de l'aluminium en Maurienne. Une visite passionnante ponctuée de maquettes, de jeux, de films et d'objets de collection.
Place de l'Eglise - 73140 Saint-Michel-de-Maurienne
Tél : 04 79 56 69 59
Email : musee@espacealu.fr - www.espacealu.fr

ESPACE ARTS VISUELS LE CAIRN

Un lieu d'échanges, de discussions pour rendre accessibles les arts visuels au plus grand nombre. Autour de chaque exposition sont proposés des rendez-vous adaptés à chacun que l'on soit petit, grand, averti ou non. Laissez-vous guider et surtout laissez-vous surprendre.

Espace d'arts visuels Le Cairn

Bâtiment Le Cairn
Parc Rochette
73220 Aiguebelle
Tél : 06 69 05 79 08
Email : cairnartsvisuels@gmail.com



Moments savoureux



Marc Thiaffey

Le Stu'Diot



Le Stu'Diot sur sa terrasse ensoleillée et dans une ambiance conviviale, vous propose de déguster des bières et vins du coin. À toute heure de la journée, une petite restauration locale et faite maison vous sera proposée. Soirées à thème, concerts, animations sont au rendez-vous !
Randens - 73220 Val-d'Arc
Tél : 06 14 35 31 46
Email : lestudiobar@gmail.com

La Taverne de l'Arc



Faites une pause à la Taverne de l'Arc, que vous trouverez là où l'Arc se jette dans les eaux de l'Isère, à Bourgneuf. Une étape idéale en Porte de Maurienne pour un moment convivial. L'établissement, à l'architecture dressée vers le ciel, montagne parmi les montagnes, vous accueille tous les jours autour de repas traditionnels savoyards. Vous pourrez également déguster des pizzas, pâtes, salades, cuisses de grenouilles persillées ...
 La Taverne de l'Arc à Bourgneuf, c'est des soirées animées ! Mais aussi des menus pour les groupes ! Tout le monde pourra se régaler à la Taverne de l'Arc. Ouvert 7j/7.
ZI Arc Isere 73390 Bourgneuf
Tél : 04 79 36 51 84
Email : info@latavernedelarc.com

Le Café Gourmand



Le Café Gourmand ouvre ses portes pendant la saison estivale, au bord du lac de St-Alban d'Hurtières. Après une baignade, une balade, une partie de pêche ou un moment de détente, prenez une pause au Café Gourmand ! Petits et Grands sont les bienvenus, de 9h à 23h, pour un repas, un casse-croûte, un goûter, une bonne glace, une boisson fraîche à apprécier sur la terrasse dans une ambiance conviviale à l'esprit guinguette...
Plan d'eau des Hurtières
73220 Saint-Alban-d'Hurtières
Tél : 06 20 74 82 84
Email : lecafegourmand73@gmail.com

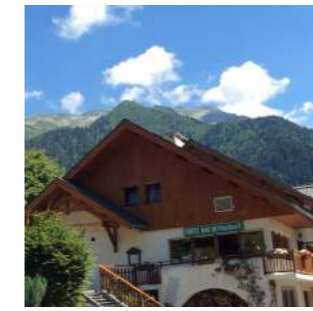
Au Pied du Mur



Le chef vous propose une cuisine maison essentiellement composée de produits frais et locaux. Au pied du mur vous accueille toute l'année dans un cadre convivial et chaleureux. Le restaurant se trouve au pied de la falaise d'escalade de Saint-Léger et au départ de plusieurs randonnées. Le gîte situé juste à côté dispose de 35 couchages répartis en chambres de 2 à 6 personnes.
Le Plan d'en Haut 73220 Saint-Léger
Tél : 04 79 28 80 61 / 07 72 72 92 68

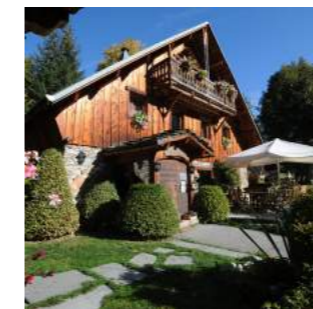
Partager des gourmandises

Auberge Le Chaudron



L'auberge est située à l'entrée du village de Montsapey, elle offre une vue superbe sur les montagnes environnantes. Florence et Jean-Luc proposent une cuisine à base de produits frais et des spécialités de la région en menu ou à la carte.
La Combe - 73220 Montsapey
Tél : 04 79 70 43 18
Email : lechaudron.montsapey@gmail.com

Le Relais du Lac Noir



Venez découvrir la cuisine du Relais. Le restaurant élabore ses plats à base de produits locaux et de saison. Notre chef Romain vous fera plaisir avec une cuisine savoyarde et souvent revisitée. Une cuisine simple mais soignée. Au bar vous pourrez déguster une planche apéro, une soupe, une omelette... Le casse-croûte parfait pour votre retour de randonnée. Romain, Audrey, Alex et Bet seront heureux de vous accueillir !
Le Relais du Lac Noir
4189 Route du Grand Arc, Tioulévé - 73220 MONTSAPEY
Tél : 04 79 36 30 52
Email : contact@relaisdulacnoir.com

Santi Pizzas



La succulente pizza des Hurtières, à emporter ! Pizzas à emporter ou à consommer sur place en terrasse. Santi Pizzas c'est 10 recettes de pizzas authentiques et une pizza de saison, confectionnées à base de produits frais, de saison et d'origine locale ou régionale. Pâte à pizza à base de farine biologique. Sauce tomate réalisée maison à base de tomates fraîches bio. Fromage de Savoie : Beaufort, reblochon fermier et brebis de la ferme des Cathelins. Jambon blanc sans nitrite. Utilisation de champignon de Paris et de légumes frais bio. Pâte à pizza sans gluten à commander la veille. Plaque pizza rectangulaire sur commande pour réceptions.
La Bresse - 73220 Saint-Georges-d'Hurtières
Tél : 07 49 40 41 53
www.chezsanti.fr/santi-pizzas.

Auberge des Hurtières



L'Auberge des Hurtières, une agréable étape panoramique sur la route du Col du Cucheron, au carrefour des vallées de la Maurienne et de la Tarentaise. Relais-moto, soirée étape pour les motards. Une cuisine traditionnelle, mitonnée par le chef Lulu, ici tous les ingrédients sont frais et de grande qualité. L'expérience et la bonne humeur du chef vous amèneront à découvrir les sentiers gastronomiques de la Savoie selon la saison. Josette accueille vos groupes avec un service efficace et convivial. Jusqu'à 120 couverts, possibilité de 2 salles et terrasse panoramique.
Chef-Lieu - 73220 Saint-Georges-d'Hurtières
Tél : 04 79 36 10 19
Email : auberge.hurtieres@wanadoo.fr
www.auberge-des-hurtieres.com

Croq'Champs



À l'épicerie, chaque vendredi soir, bienvenue chez les paysans-cuisiniers ! Croq'Champs c'est une épicerie vivante, où il est possible de se restaurer le vendredi soir et le samedi midi. Nos petits plats bio cuisinés du champ à l'assiette, sont à manger sur place ou à emporter : cagette- tapas, plat végétarien, plat viande, tartelette aux légumes, salades du jardin, desserts gourmands aux fruits de la ferme, glaces artisanales, etc... Nichée dans un écrin de nature, notre épicerie se veut être un lieu de rencontre, de bonne humeur et de bonnes saveurs, idéales pour les grands et les petits. Le petit plus : à côté de notre cuisine, vous trouverez nos beaux légumes tout frais ramassés, et de l'épicerie bio locale : pains, miel, confitures, œufs, farines, jus de fruits, élixirs, bières et vins ; complétés par de l'épicerie bio de dépannage (pâte, riz, etc...).
Ferme Bio Croq'Champs
186 impasse des Poules, Le Grey
73220 Saint-Alban-d'Hurtières
Tél : 06 28 23 53 88
Email : croq.champs@gmail.com
www.croq-champs.fr



Chambres d'hôtes

La Perle de La Lauzière



ARGENTINE

Maison d'hôtes de charme avec piscine, au cœur de la vallée de la Maurienne au pied du Massif de la Lauzière. Sandra vous accueille dans un ancien séchoir à tabac du début du 19ème siècle, rénové avec soin et situé en lisière de forêt, dans un charmant petit hameau en pleine nature. Table d'hôtes sur réservation. Une invitation à la détente ...
4 chambres

122 chemin du Chapitre 73220 Argentine

Tél : 06 11 68 52 28

Email : la.perle.de.la.lauziere@gmail.com - www.la-perle-de-la-lauziere.fr

La Villa Arc-en-Ciel



AIGUEBELLE - VAL D'ARC

Demeure bourgeoise de style «Barcelonnette» située au cœur de la petite ville d'Aiguebelle, entourée d'un jardin clos. La Villa Arc-en-Ciel est parfaite pour une halte chaleureuse et confortable en Maurienne, proche des commerces et des commodités. Jardin clos entourant la propriété où votre véhicule peut stationner en toute sécurité. Petit déjeuner dans la salle à manger de la villa ou au jardin.
3 chambres

2, Allée de Chaventon - 73220 Aiguebelle Val d'Arc

Tél : 06 81 47 42 38

Email : info@villa-arcenciel.com - www.villa-arcenciel.com

Auberge Le Chaudron



MON TSAPEY

Une auberge décorée dans un style montagnard moderne avec vue sur la vallée à couper le souffle ! Petits plats et grands moments de complicité seront au programme d'un séjour gourmand au Chaudron ! Un séjour idéal pour profiter de la nature, se ressourcer et prendre le temps d'un petit-déjeuner en terrasse face au Massif de La Lauzière.
3 chambres

La Combe - 73220 Montsapey

Tél : 04 79 70 43 18

Email : contact@aubergelechaudron.com - https://aubergelechaudron.com

Accueil chaleureux chez l'habitant

Le Relais du Lac Noir



MON TSAPEY

Situé dans un cadre naturel exceptionnel et au départ de nombreux chemins de randonnée vers le Lac Noir et le Grand Arc, Le Relais du Lac Noir vous accueille pour un séjour authentique à la montagne. Vous êtes à 1300 m d'altitude, en pleine nature, laissez-vous bercer par la beauté des lieux. Espace bien-être : bain scandinave, sauna et salle de massages.
2 chalets individuels
5 chambres

4819 Route du Grand Arc Tioulévé - 73220 Montsapey

Tél : 04 79 36 30 52

Email : contact@relaisdulacnoir.com - www.relaisdulacnoir.com

Chez Santi



SAINT-GEORGES-D'HURTIERES

Dans un confort moderne et un décor de chalet traditionnel, vous passerez un séjour en montagne avec une vue exceptionnelle sur le massif de La Lauzière. Situé dans le village paisible de Saint-Georges-d'Hurtières à 600 m d'altitude, vous serez accueillis par votre hôte Santi dans un chalet tout neuf avec sauna et jacuzzi. Possibilité de réserver le dîner, cuisine maison !
2 chambres

Lieu-dit La Bresse 73220 Saint-Georges-d'Hurtières

Tél : 06 81 86 47 02

Email : info@chezsanti.fr - www.chezsanti.fr

La Buttarrière



SAINT-GEORGES-D'HURTIERES

Cette ancienne ferme savoyarde du XV^e siècle offre une vue de carte postale sur la chaîne de La Lauzière. Laissez-vous glisser dans la contemplation et la rêverie, tout un programme ! Les forêts avoisinantes sont le paradis des randonneurs et des amoureux de la nature. Nicole vous accueille chaleureusement et propose petit déjeuner et dîner sur réservation.
3 chambres

Le Bauchez Dessous - 73220 Saint-Georges-d'Hurtières

Tél : 06 16 79 21 17 / 04 79 25 01 56

Email : versatileconi@yahoo.fr

Gîtes

Gîte La Douce Noire

AITON



4 personnes - 32 m² - 1 chambre

Un gîte labellisé «Accueil paysan» dans un hameau d'Aiton en hauteur avec vue sur la chaîne de La Lauzière et l'entrée de la Vallée de La Maurienne. Si vous recherchez un moment au calme, que vous avez envie de découvrir les environs et les producteurs locaux, et/ou notre travail de vigneron, contactez-nous !

Bernard et Marido Bachellier : Les Sartos du Bec
118 Chemin des Sartos - 73220 Aiton
Tél : 04 79 36 68 98 / 06 19 03 73 09
Email : bernard.marido@gmail.com
accueil-paysan.com/fr

Gîte du Villaret

SAINT-ALBAN-D'HURTIÈRES



7 à 9 personnes - 160m² - 3 chambres - sauna - 4 épis

Superbe chalet contemporain unissant harmonieusement la pierre et le bois pour un esprit cocooning nature ! Beaux volumes et décoration soignée grâce à des objets uniques chinés en France et à l'étranger. Très bon confort et beaucoup de charme pour ce gîte lové dans un écrin de verdure avec vue sur la vallée.

182 imp des Prêles - Le Villaret 73220 St-Alban-d'Hurtières
Tél : 06 23 53 02 07
Email : contact@giteduvillaret.com
www.giteduvillaret.com

Gîte du Grand Cucheron

SAINT-ALBAN-D'HURTIÈRES



6 personnes - 80m² - 3 chambres

Ancienne bâtisse rénovée au sein du village de Saint-Alban-d'Hurtières. Situé sur la route du col du Grand Cucheron, le Gîte du Grand Cucheron sera une base très agréable pour vos vacances, en été comme en hiver. Séjournez dans un havre de paix, sur les hauteurs du village, des vacances idéales pour découvrir la rando et se détendre en pleine nature...

Balmon Marilyn - Les Champs 73220 Saint-Alban-d'Hurtières
Tél : 06 23 92 12 44
Email : gitedugrandcucheron@yahoo.fr
www.gitedugrandcucheron.fr

Chalet La Lauzière

SAINT-ALBAN-D'HURTIÈRES



8 personnes - 3 chambres

Spacieux chalet de pays tout confort, niché à 650 m d'altitude, au cœur d'un authentique village, paradis des cyclistes, à proximité des cols mythiques de Maurienne et de la frontière italienne. Bordé d'un côté par la forêt et de l'autre par une vue imprenable sur le Massif de la Lauzière, cet ancien séchoir à tabac de 160 m² entièrement rénové sera le lieu idéal de vos vacances ou de vos week-ends.

41 rue des Vergers Les Champs - 73220 St-Alban-d'Hurtières
Tél : 06 86 42 10 14 - Email : chaletlalauziere73@gmail.com
https://bienvenueachaletlalauziere.wordpress.com/.

Location meublés authentiques

Gîtes du Grand Arc

MONTSAPEY



2 pers - 25 m² - studio

4 pers - 41 m² - 1 chambre

6 pers - 69 m² - 3 chambres

Maisons au cœur d'un charmant village typique à 1000 m d'altitude, dans un magnifique cirque de montagnes. Cadre naturel préservé entre alpages et forêts. Gîtes agréables et lumineux. Très belle vue dégagée sur le village et la montagne. Il s'agit d'un ensemble de 5 gîtes situés dans l'ancien presbytère. 4 autres gîtes sont également disponibles dans la maison de la mairie.

Mairie 73220 Montsapey
Gites de France Savoie
Tél : 04 58 14 12 12
Email : resa@gites-de-france-savoie.com

Le Relais du Lac Noir

MONTSAPEY



2 gîtes de 4 pers - 60 m² - 1 chambre

Authenticité d'un ancien chalet de montagne en pierre à Tioulévé à 1300 m d'altitude. Poêle à bois, salon TV, cuisine, mezzanine, terrasse d'été, barbecue. Un lieu de charme pour profiter de la quiétude et de la nature.

Entrer dans le Relais c'est plonger dans un univers de montagne savoyard où le bois et les objets d'autrefois prédominent. Un cadre atypique qui mérite une découverte. Espace bien-être : bain scandinave, sauna et salle de massages. 4819 Route du Grand Arc - Tioulévé - 73220 Montsapey
Tél : 04 79 36 30 52
Email : contact@relaisdulacnoir.com
www.relaisdulacnoir.com

PLUS DE 1800 LOCATIONS DE VACANCES
LABELLISÉES



Pour réserver :
www.gites-de-france-savoie.com
04 58 14 12 12
7j/7 de 9h à 20h



Gîtes

Gîte de La Bresse

SAINT-GEORGES-D'HURTIÈRES



6 personnes - 65 m² - 2 chambres

Séjour au royaume des randonneurs : 4 maisons exposées plein sud à 600 mètres d'altitude. Vous êtes ici au royaume des gourmands de la nature, des cyclistes et des randonneurs... C'est au lieu-dit La Bresse au cœur du village de Saint-Georges-d'Hurtières, dans un environnement champêtre face aux sommets de La Lauzière, que nous vous invitons à un séjour unique. 2 autres gîtes sont également proposés : Les Edelweiss et Les gentianes.

1100 Route de la Combe - 73220 Saint-Georges-d'Hurtières
Roselyne Brunet
Tél : 06 32 67 49 87
Email : gite.bresse@gmail.com
www.gitesdelabresse.fr

Gîte La Léchère

SAINT-GEORGES-D'HURTIÈRES



10/12 personnes - 4 chambres

Séjournerez dans une maison du XVIII^{ème} siècle en pleine nature, qui a gardé son cachet, mais équipée du confort nécessaire.

A 600 m d'altitude, avec vue panoramique, en lisière de forêt vous profiterez du calme et des sentiers de randonnée.

La Léchère - 73220 Saint-Georges-d'Hurtières
Tél : 06 08 23 34 65

Email : alainbouvierandens@orange.fr

Le Four à Pain

SAINT-GEORGES-D'HURTIÈRES



2 personnes - 20 m² - 1 mezzanine

Charmant gîte fraîchement rénové avec des matériaux durables et écologiques, construit au-dessus d'un ancien four à pain toujours fonctionnel. Enveloppés de verdure et d'espace, laissez-vous glisser dans la contemplation et la rêverie. Ces forêts sont le paradis des randonneurs et des amoureux de la nature.

Le Bauchez Dessous - 73220 Saint-Georges-d'Hurtières
Tél : 06 16 79 21 17 / 04 79 25 01 56
Email : versatileconi@yahoo.fr

Santi Pizzas
L'authentique pizza des Hurtières

Produits frais et locaux
Légumes bio
Pâte avec farine bio
Levain maison





Uniquement le soir
à partir de 18h

Tous les vendredis de
l'année

Pendant les vacances
scolaires et du 20 mai
au 30 août : ouvert tous
les jours sauf mercredi et
jeudi

En septembre : ouvert
vendredi, samedi et
dimanche

Nouveau été 2022
Bar ouvert dès 17h

Tel. 07 49 40 41 53

www.chezsanti.fr

8 rue de la Bresse
Saint-Georges-d'Hurtières

Sur la terrasse extérieure ou à emporter

Gîtes de Groupes

Gîte Rochebrune

Retrouailles et cousinades
SAINT-GEORGES-D'HURTIÈRES



15 personnes - 8 chambres

Au cœur du village de Saint-Georges-d'Hurtières à 600 mètres d'altitude, le gîte de Rochebrune est un lieu calme et chaleureux, il crée une atmosphère idéale pour se ressourcer et offre une vue imprenable sur le Massif de La Lauzière. Réunions de famille, cousinades, séminaires, team-building... Possibilité de louer une salle annexe d'une capacité de 49 personnes.

73220 Saint-Georges-d'Hurtières
Tél : 06 77 06 70 88
Email : hurtieres.tourisme@wanadoo.fr

Au Pied du Mur

Halte sportive
SAINT-LÉGER



35 personnes - 9 chambres

Une vue imprenable sur la vallée et un accueil chaleureux vous attendent au gîte d'étape de Saint-Léger au pied de la falaise d'escalade. Profitez du cadre magnifique pour faire une pause ! Un lieu idéal pour vos séjours sportifs en montagne, proche de la nature, des départs de randonnée, des stations de ski ...

Le Plan d'en Haut - 73220 Saint-Léger
Tél : 04 79 28 80 61 / 07 72 72 92 68

Chez Croq'Champs

Gîte à la ferme
SAINT-ALBAN-D'HURTIÈRES



5 chambres

Claire et Ludo, paysans cuisiniers bio, vous accueillent au cœur de leur ferme dans un ancien séchoir à tabac rénové avec soin en matériaux écologiques, en lisière de forêt avec vue sur le massif de La Lauzière. Ce grand gîte de 180 m², sous charpente et décoré dans un style cocon, est idéal pour les réunions de famille, vacances des cyclos et séminaires d'entreprises.

Le Grey - 73220 Saint-Alban-d'Hurtières
Tél : 06 28 23 53 88 / 06 61 85 48 03
Email : croq.champs@gmail.com - www.croq-champs.fr

Gîte Le Chaudron

Etape - rando en dortoir !
MONSAPEY



1 chambre « dortoir » 8 personnes

Le Chaudron, auberge à l'orée du village de Montsapey, sur le flan sud du Massif du Grand Arc, offre une vue magnifique sur l'entrée de la vallée de la Maurienne, le massif de La Lauzière et Belledonne. Un gîte d'étape « dortoir » de plein pied pour les groupes ou les grandes familles !

Auberge Le Chaudron La Combe - 73220 Montsapey
Tél : 04 79 70 43 18

Email : contact@aubergelechaudron.com

Vacances en itinérance



Eco camping «Retour à la Terre»



Hébergement insolite, emplacements pour tente ou camping-car, il y en a pour tous les goûts ! Notre yourte contemporaine vous accueille dans son atmosphère apaisante et ressourçante.

69 Chemin des artisans - 73220 Saint-Georges-d'Hurtières
Tél : 07 68 61 72 54 - contact@maurienne-outdoor.com
www.maurienne-outdoor.com

Les Yourtes du Pontet



Séjour en pleine nature dans des hébergements insolites permettant de se (re)connecter aux éléments et de découvrir des milieux naturels remarquables sur l'étape du GR 738. Gardiennes d'une culture et d'un art de vivre

de sociétés qui ont certainement beaucoup à nous apprendre, nos yourtes sont le reflet de cette philosophie qui nous anime.

73110 Le Pontet
Tél : 06 40 07 37 46

Email : contact@montagnesnaturehommes.org
www.montagnesnaturehommes.org

Aire de camping-car



Aire de service municipale située au cœur du village d'Aiguebelle. Services : eau propre, vidange cassette, vidange eau usée. Aire de jeux pour enfants, mobiliers sportifs, tables de pique-nique.

Parking gratuit, jeton 2 €.

Infos Office de Tourisme : 04 79 36 29 24

Refuges de montagne non gardés

Refuges en accès libre : un petit chalet en pierres et bois, un poêle à bois, une fontaine dehors, la forêt à côté, le calme et une vue magnifique pour des instants hors du temps. Après avoir passé la nuit au refuge, on range les ustensiles utilisés, on passe le balai, on range le bois, on nettoie le poêle et on descend ses poubelles. Laissons aux suivants un refuge accueillant !



Refuge de La Jasse
Situé à 1600 m d'altitude, à 10 min de marche du parking de La Jasse à St-Alban-d'Hurtières



Refuge d'Arbaretan
Situé à 1800 m d'altitude, à 1h de marche du parking de La Jasse à St-Alban-d'Hurtières

B&B Saint-Jean-de-Maurienne

Hôtel tout confort au pied des stations
Notre équipe sera ravie de vous accueillir au sein de son établissement situé sur la commune de Sainte-Marie-de-Cuines. Vous profiterez d'un espace salon convivial, d'une terrasse ombragée avec vue sur les montagnes ainsi que de nos chambres fonctionnelles rénovées dans un style moderne.

Route des Grands Prés
73130 Sainte-Marie-de-Cuines
Tél : 08 90 10 67 01

Email : bb_4612@hotelbb.com
www.hotel-bb.com/fr/hotels/Saint-jean-de-maurienne.htm



Nos bonnes adresses

Supermarché

Carrefour Contact
Supermarché - Boucherie traditionnelle
Gaz - Photocopie - Carburant 24h/24
Location de véhicules - Laverie automatique 24h/24
Grande Rue - Aiguebelle
Tél : 04 79 36 20 22

Intermarché Contact
Supermarché, vente de pain toute la journée, gaz. Produits régionaux et produits Bio
46 Grande Rue - Aiguebelle
Tél : 04 79 68 20 10

Boulangerie

Maison Chevallier
Boulangerie - Pâtisserie - Salon de thé
97^{Bis} Grande Rue - Aiguebelle
Tél : 04 79 71 49 36
chevallieraiguebelle@gmail.com

Pépiniériste

Les Pépinières du Val d'Arc
Production et vente de plants potagers, plants de fleurs, arbres fruitiers et d'ornement.
Route de Montgilbert - Aiguebelle
Tél : 04 79 36 21 28

Les Pépinières de la Lauzière
Arbustes et plants de haie, rosiers, petits fruits et plantes aromatiques.
1194 RD - Argentine
Tél : 06 47 63 71 39
bourguignon.emmanuel@orange.fr

Fleuriste

Nature en Fleurs
2^A rue des Chevaliers de Malte
Aiguebelle
Tél : 04 79 65 28 51
contact@natureenfleurs.fr
https://natureenfleurs.fr

Rosette Fleurs
Grande Rue - Aiguebelle
Tél : 04 79 36 20 07

Paysagiste

Les Jardins du Val d'Arc
Roland Christin
Route de Montgilbert - Aiguebelle
Tél : 06 43 15 83 98

Articles de pêche

Magasin de pêche de Barouchat
Permis, matériel et appât
ZI Arc-Isère - Bourgneuf
Tél : 04 79 44 30 99

Tatoueur

Darkcuriosité Tattoo
Tatouage/Piercing
49 Grande Rue - Aiguebelle
Tél : 06 11 43 88 74
darkcuriositetattoo@gmail.com

Prêt-à-porter

Un Brin Rebelle
Prêt à porter féminin
43 Grande Rue - Aiguebelle
Tél : 06 50 61 57 31
alonsojosefina@yahoo.fr

Salon de coiffure

L'Atelier 73
Salon coiffure mixte et barbier
90^A Grande Rue - Aiguebelle
Tél : 04 57 08 47 03

Presse - librairie

Le Coffee Press'
Presse - Librairie - Papeterie - Cadeaux
Photomaton - photos numériques - Clé minute - Dépôt Pressing - Cordonnerie
Espace connecté - Espace Coffee
68 Grande Rue - Aiguebelle
Tél : 04 79 36 20 39
benetsoph.73@gmail.com

Artisan - ébéniste

Art.Déco.Bois
Yoann Falcoz - Ebéniste
Fabrication de meubles et d'objets en bois
6 Route du Château - Argentine
Tél : 06 10 26 90 33
art.de.bois@orange.fr

Banque et assurance

Groupama Assurance
44 Grande Rue - Aiguebelle
Tél : 09 74 50 32 57
gpelerin@groupama-ra.com

Crédit Mutuel
Banque et assurances
35 Grande Rue - Aiguebelle
Tél : 04 79 44 58 55

Crédit Agricole des Savoie
Banque et assurances
64, Grande Rue - Aiguebelle
Tél : 04 79 44 60 00

Entreprise de nettoyage

Nickel Chrome
59 Route d'Aiton - Randens
Tél : 06 74 68 83 43

Agence immobilière

Alpic Immobilier
Agence immobilière - transaction
évaluation - gestion - location.
62 Grande Rue - Aiguebelle
Tél : 04 79 44 32 23
alpic-immobilier@wanadoo.fr

Transport et tourisme

Pullman Savoyard
Autocars grand tourisme de 8 à 62 places, voyages organisés France et étranger.
La Pouille - 73220 Val-d'Arc
Tél : 04 79 70 50 00 / 06 03 86 08 54
www.autocars-pullman-savoyard.fr

Trans-Alpes
Tous types de véhicules : excursions
journées, voyages organisés et sur mesure.
210 Rue Aristide Berges - Aiton
Tél : 04 79 64 02 55
www.trans-alpes.com

Taxi

Taxi Robert Giraudon
Transport de malades assis
Stationnement : la gare - Aiguebelle
Conventionné CPAM
Tél : 04 79 71 61 75 / 06 71 35 60 15

Taxi Grosset
La Prévôté - Randens
Tél : 04 79 36 22 92 / 06 60 58 01 15
www.taxigrosset.c.la

Taxi Chapuis
Taxi toutes distances 24h/24.
Véhicules de 5 à 8 places.
Conventionné CPAM - Aiton
Tél : 06 09 41 64 45

Imprimeur

Philippe Aumonier
Création graphique et impression.
Étiquettes en rouleau (Epson)
Affiches - Bulletins - Brochures
Dépliants - Prospectus - Autocollants
Panneaux - Banderoles - PLV - Roll'up
Packaging - Objets publicitaires...
Tél : 06 11 22 75 84
philimprim@gmail.com

Pension canine

Domaine des Crocs de Nessy
Pension canine, éducation et élevage de bergers.
Côte Nessy - St-Georges-d'Hurtières
Tél : 06 21 20 29 26 / 06 18 96 40 22

Associations

- Association Lire & Créer -

Vente de livres - cd - dvd et vinyles d'occasion à «La Boutique»
Le Villard - Fréterive
Tél : 06 30 91 15 66

- AACA -

Association d'Animation du Canton d'Aiguebelle
Le Cairn Parc Rochette - Val-d'Arc
Tél : 04 79 36 37 27
www.aacaignebelle.com
ecrire@aacaignebelle.com

- Ecomusée des Hurtières -

Association culturelle et patrimoniale. Promotion du patrimoine, du savoir-faire et des artistes locaux
Saint-Georges-d'Hurtières
Tel : 04 79 36 57 87
ecomusee73220@gmail.com

- Club Hurtibelle -

Activités intergénérationnelles.
Saint-Alban-d'Hurtières
Tél : 06 87 16 90 09
dominique.martin73@gmail.com

- Groupement des Sylviculteurs des Hurtières -

Améliorer la gestion des forêts des propriétaires forestiers.
Saint-Georges-d'Hurtières
Tél : 06 72 03 85 96

- FNATH -

Association des accidentés de la vie, soutien aux personnes handicapées.
Tél : 04 79 36 11 35 - a.achard73@free.fr

- Compagnie de l'Arc d'Argentine -

Pratique du tir à l'Arc : initiation, entraînements, compétitions.
Tél : 06 15 72 39 80
tir.arc.argentine@outlook.fr

- Sauvegarde du patrimoine d'Épierre -

Permanence tous les 1^{er} samedis du mois de 9h à 12h.
Mairie d'Épierre
Tél : 04 79 64 23 23
delean.thierry@orange.fr

-Lac Noir Evènements -

Organisation du Trail du Lac Noir.
Montsapey
Tél : 06 51 39 74 93

- AAPPMA de La Chambre / Aiguebelle -

L'amicale des Pêcheurs de l'Arc
Vente de permis de pêche à l'office de tourisme
73130 La Chambre
Tél : 06 60 29 10 24
jeanlucnardin@orange.fr
www.cartedepeche.fr

- Les Arts Jaillissants -

Festival de musique classique de Montsapey
Tél : 06 33 22 22 29
https://les-arts-jaillissants.fr

- Comité des Fêtes d'Argentine -

Organisation de méchouis, et fête du village
Tél : 06 63 03 72 27
cdf.argentine@mailo.com

- Montsapey Avenir et Patrimoine -

Valorisation du patrimoine du village
Tél : 04 79 36 27 60
paulettemiquet@orange.fr

-Guides du Patrimoine

Savoie-Mont-Blanc -

Visites guidées toute l'année
Marie-Claire Motin
Tél : 06 20 58 16 88
Animation scientifique pour enfants, ateliers sur le patrimoine
Laetitia Léonard
Tél : 06 17 34 37 32

Artisans

TP MANNO

Terrassement - VRD - Maçonnerie
Rue de la Goratière - ZI Pré de Garde II -
St-Jean-de-Maurienne
Tél : 04 79 59 90 69
contact@tpmanno.fr

Maçonnerie Savoyarde

Travaux de maçonnerie en gros œuvre et rénovation bâtiment industriel et travaux publics.
122 Rue Alain Morel - Épierre

Tél : 04 79 36 12 60
maconneriesavoyarde@orange.fr
www.maconneriesavoyarde.com

MIIG - Maintenance, Serrurerie,

Chaudronnerie Saint-Léger
Tél: 06 61 84 33 40
contact@miig.fr

EUURL Bugnon Jean-Noël

Électricité générale neuf et rénovation, dépannage
9 La Prévôté - Randens
Tél : 04 79 44 37 72
bugnonelec@hotmail.fr

Bazin Electricité

Électricité bâtiment - industrie - Éclairage public - alarmes.
ALPARC

14 Rue Louis Armand - Bourgneuf

Tél : 04 79 36 45 55
Email : bazin.electricite@wanadoo.fr

GMS Industrie

Maintenance - soudure - contrôle, chaudronnerie - serrurerie...
163 Rue de l'Industrie - Épierre
Tél : 04 79 36 95 13
gmsindustrie@wanadoo.fr
http://gmsindustrie.com/.

Garage Carrosserie

Carrosserie Bouclier Elie

Carrosserie, peinture
585 rue des Fontaines
Saint-Pierre-de-Belleville
Tél : 06 78 41 29 38
carrosserie.bouclier@wanadoo.fr

Garage P'tit Brun Auto

Garage automobile - Réparation et entretien véhicules multimarques
65 chemin des Archers - Argentine
Tél : 06 29 64 72 95
ptit-brun-auto@orange.fr

Réparation de vélos

Maurienne Outdoor

69 Chemin des artisans
Saint-Georges-d'Hurtières
Tél : 07 68 61 72 54

Terrassement - VRD -Maçonnerie

Rue de la goratière - ZI du Pré de garde II
73300 St-Jean-de-Maurienne

Port. : 06 60 80 72 34 / 06 61 40 96 94

Tél. 04 79 59 90 69 - Fax 04 79 59 61 55

contact@tpmanno.fr



VAL D'ARC AIGUEBELLE

Rayon boucherie traditionnelle, produits régionaux,
produits bio, rayon vrac bio,
station essence, gaz,
location de camion (12m³, 20m³, Clio),
laverie automatique, photocopieur...

Horaires :

du lundi au samedi : 7 h - 20 h

dimanche : 8 h - 13 h

Carrefour
contact

VAL D'ARC • AIGUEBELLE

PULLMAN SAVOYARD



Autocars Grand Tourisme de 8 à 62 places

Voyages organisés en France et à l'étranger

A votre service 7j/7 24h/24

Pullman Savoyard vous propose également des excursions à la journée, mais aussi des voyages, spectacles, concerts...

Nous sommes à votre écoute toute l'année pour tous vos devis personnalisés (groupes, classes, clubs, comités, CE, amis...)

Voyager tôt ou tard avec Pullman Savoyard !



Excursions

Marché de Pinerolo

Samedis 14 Mai, 9 juillet, 27 août, 8 octobre

Marché de Bussoleno

Lundi 18 Juillet, 29 août

Marché de Turin

Samedis 23 Juillet, 10 septembre

Notre-Dame de La Salette

Jeudi 21 Juillet 2022

Fête du Lac d'Annecy

Samedi 06 Août 2022

Sortie surprise

Dimanche 04 Septembre, 23 octobre

Le «Beaujolais Nouveau»

Samedi 19 Novembre

Fête des Lumières à Lyon

Samedi 10 Décembre

Sortie surprise de Noël

Dimanche 18 Décembre

Foire de la Sainte Ours

Mardi 31 Janvier 2023

Voyages

Infiniment Charente

Du 12 au 16 Septembre

Douceurs du Pays Basque

Du 26 au 30 Septembre

Costa Brava

Du 24 au 28 Octobre

Marchés de Noël en Alsace

Décembre 2022 (2 Jours)

Fête des citrons et Carnaval de Nice

Février 2023 (4 Jours)

Carnaval Catalan

Février 2023 (5 Jours)

Fête des Camélias sur les Rives du Lac Majeur

Fin mars 2023

PULLMAN SAVOYARD
Maxime Gachet
ZA la Porte de Maurienne
73220 VAL D'ARC
Tél : 04 79 70 50 00 / 06 03 86 08 54
www.autocars-pullman-savoypard.fr
pullmansavoypard@orange.fr

Infos pratiques

MÉDECINS

Dr Françoise PICOLLET-BONNE

VAL D'ARC (Aiguebelle)

Tél : 04 79 36 35 64

Dr Olivier KORNER

EPIERRE

Tél : 04 79 36 10 04

Drs Alain & Jean-Bastien BOUVIER

VAL D'ARC (Randens)

Tél : 04 79 36 25 80

INFIRMIÈRES

Sylviane DIMIER et Françoise GELOT

VAL D'ARC (Aiguebelle)

Tél : 04 79 36 32 19

Valérie GIRAUD et Isabelle GOFFOZ

VAL D'ARC (Aiguebelle)

Tel : 04 79 85 06 58 / 06 81 39 16 54

KINÉSITHÉRAPEUTES

Sébastien LAGARDE

VAL D'ARC (Randens) Tél : 04 79 36 34 09

Anne GERBIER

AITON Tél. : 04 79 36 63 84

Timothée DERRIER

ST-PIERRE-DE-BELLEVILLE Tél : 06 24 04 67 70

OSTÉOPATHES

Luce LEAL

VAL D'ARC (Aiguebelle)

Tél : 04 79 36 15 15 / 06 37 98 52 58

Alexis BUSSIERE

VAL D'ARC (Aiguebelle)

Tél : 06 13 67 84 86

Isabelle WAMBERGUE

et Pierre-Antoine TESTU

EPIERRE

Tél : 07 66 46 03 23 / 06 98 38 06 68

DENTISTES

Vasil PINZARU

VAL D'ARC (Aiguebelle)

Tél : 04 79 26 21 38

Brigitte GROSJEAN

EPIERRE

Tél : 04 79 36 12 77

PÉDICURE-PODOLOGUE

Laurence FERRAN

VAL D'ARC (Aiguebelle)

Tél : 07 89 35 22 05

PHARMACIES

Pharmacie du Grand Arc

Grande Rue - VAL D'ARC (Aiguebelle)

Tél : 04 79 36 21 81

Pharmacie de la Lauzière

Rue de la Lauzière- EPIERRE

Tél : 04 79 36 15 49

VÉTÉRINAIRE

Cabinet Vétérinaire du Grand Arc

87 Grande Rue

VAL D'ARC (Aiguebelle)

Tél : 04 79 72 56 52

COMMUNAUTÉ DE COMMUNES

73 Grande Rue - VAL D'ARC

www.portedemaaurienne.eu

Horaires d'ouverture :

Du lundi au vendredi

de 8h à 12h et de 14h à 17h

Services administratifs ; consultation architecte CAUE ; fournitures scolaires collège ; taxe de séjour.

Tél : 04 79 44 31 61

communautecommunes@portedemaaurienne.eu

Service assainissement non collectif (SPANC)

Tél : 06 66 35 33 30

assainissement@portedemaaurienne.eu

France Renov' : permanence bimestrielle d'un conseiller en rénovation énergétique de l'Asder

Tél : 04 56 11 99 00

info@faire73.fr

MAIRIES

Aiguebelle : 04 79 36 20 25

Aiton : 04 79 36 24 68

Argentine : 04 79 36 23 11

Bonvillaret : 04 79 36 34 08

Epière : 04 79 36 10 91

Montgilbert : 04 79 36 35 70

Montsapey : 04 79 36 23 52

Randens : 04 79 36 21 13

Saint-Alban-d'Hurtières : 04 79 36 12 03

Saint-Georges-d'Hurtières : 04 79 36 12 08

Saint-Léger : 04 79 36 10 27

Saint-Pierre-de-Belleville : 04 79 36 12 46

SIAEP

Gestion de l'eau potable et de l'assainissement collectif

4 place de la Mairie- RANDENS

Tél : 04 79 65 28 26

CENTRE DES FINANCES PUBLIQUES

24 Grande Rue - VAL D'ARC

Tél : 04 79 36 21 74

Horaires d'ouvertures :

Lundi, mardi, jeudi et vendredi de 8h à 11h45 et de 13h15 à 15h30

ECOLE DE MUSIQUE

9 Allée du château - VAL D'ARC

Tél : 04 79 75 41 68

Email : eea.portedemaaurienne@maurienne.fr

RELAIS ASSISTANTES MATERNELLES

Parc Rochette - VAL D'ARC

Tél : 04 79 68 95 71

Email : ram@portedemaaurienne.eu

CRÈCHE

Multi-accueil l'Enfant Do

Parc Rochette - VAL D'ARC

Tél : 04 79 75 41 67

Horaires : Du lundi au vendredi de 7h30 à 18h20

CENTRE SOCIO CULTUREL & ANTENNE FRANCE SERVICES

AACA (Association d'Animation du Canton d'Aiguebelle)

Bâtiment Le Cairn - Parc Rochette - Val d'Arc

Tél : 04 79 36 37 27

www.aacaiguebelle.com

Email : ecrire@aacaiguebelle.com

LES JOURS DE MARCHES

Aiguebelle : mardi matin

La Rochette : mercredi matin

Albertville : jeudi matin

La Chambre : jeudi matin

Saint-Jean-de-Maurienne : samedi matin

AIRE DE CAMPING-CAR

Aire municipale de service pour camping-car

Place du Champ de Foire

VAL D'ARC (Aiguebelle)

Tél. : 04 79 36 20 25

Services : eau propre, vidange cassette, vidange eaux usées, 2 € (en vente à l'Office de Tourisme et Intermarché contact)

Parking gratuit

DÉCHETTERIES

Bonvillaret

mardi, mercredi, samedi : 14h-17h

vendredi : 9h-12h

Saint-Léger

jeudi : 14h à 17h / samedi : 9h à 12h

SERVICES RELIGIEUX

Paroisse Saint-Christophe

Rue Charles Girod- Aiguebelle

Tél : 09 66 87 21 73

BIBLIOTHÈQUES

Médiathèque d'Aiguebelle

Parc Rochette- Aiguebelle

Tél : 04 79 96 94 23

https://mediatheque-valdarc.fr

Email : bibliotheque.aiguebelle@laposte.net

Mercredi 9h - 12h30 et 13h30- 17h30

Jeudi 16h- 18h

Vendredi et samedi 14h30 - 18h

Bibliothèque des Hurtières

Hameau du Reposet- ST-GEORGES-D'HURTIÈRES

Tél : 04 79 70 20 13

Lundi 16h - 18h

Samedi 10h - 12h

Bibliothèque d'Argentine

Chef-lieu- ARGENTINE

Tél : 04 79 44 85 56

Mercredi et Vendredi 16h - 18h

Samedi 9h - 11h

Juillet et Août : les mercredis 16h - 18h

Bibliothèque d'Epière

Chef-lieu- EPIERRE

Tél : 04 79 36 10 91

Jeudi 15h - 17h



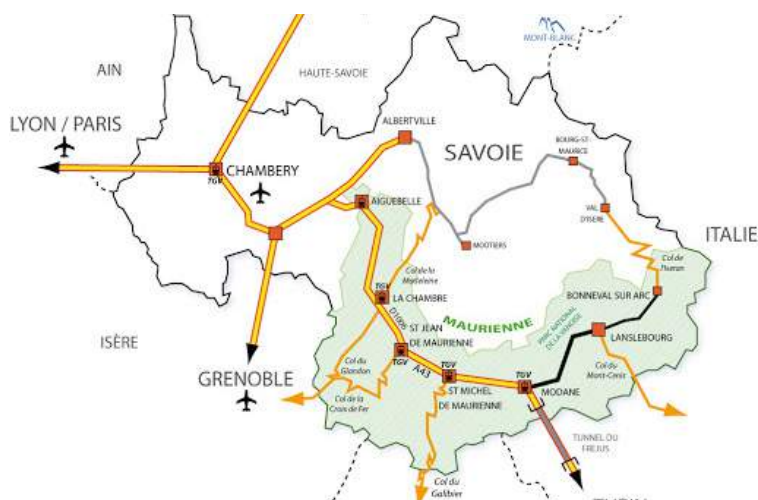
*Un lien entre
La Porte de Maurienne et l'Italie*

La traversée
du tunnel du Fréjus
avec l'abonnement
8 passages
valable 2 ans
Véhicule classe 1

19,16€*

*Prix de l'abonnement 8 passages : 153,30 €

Informations service relations clientèle : 04 79 20 26 16 • www.sftrf.fr •



Office de Tourisme
**Porte
de Maurienne**

75 Grande Rue
73220 Aiguebelle - Val d'Arc - France
info@portedemaurienne-tourisme.com
www.portedemaurienne-tourisme.com
Tél : 04 79 36 29 24

Suivez-nous :

